

MASSHUNTER 工作站软件

快速轻松地将质谱数据转化为答案

MassHunter 工作站是一个配备定量、化合物确证、目标化合物筛查、降解产物和未知物鉴定、生物分子表征以及蛋白质和代谢物鉴定等专用模块的通用软件平台。

- 用于 LC/MS、CE/MS、GC/MS 与 ICP-MS 工作流程的完整软件套装
- 用于从样品提交到报告所有应用的无缝工作流程
- 所有安捷伦质谱平台统一的用户体验，可大幅缩短学习过程并减少培训时间和操作人员的误差

定量分析

- 具有一览式数据审查、动态关联结果和可定制视图等省时功能，提供前所未有的分析效率
- 40 多种异常值标示标准以及具有内置峰验证功能的无参数设定积分仪使用户仅需关注有问题的峰，大大减少手动重新积分
- 采用 Concentration Setup Assistant 等工具简单地生成定量方法
- 支持符合 21 CFR Part 11 法规定量规定的全面功能

定性分析

- 分子特征提取器 (MFE) 和集成的解卷积算法等先进的数据挖掘和处理工具可使您快速准确地查找样品中可检测的所有化合物，并可轻松确认目标物或鉴定未知物
- 以化合物为中心的独特数据管理和导航系统可使您轻松对比复杂的质谱数据文件，并可快速高效地对结果进行审查
- 基于采用全离子数据的安捷伦 GC/Q-TOF 的 **全新** 精确质量筛查工作流程

以化合物为中心的数据导航和选择

详细的分子式生成及精确质量数据库检索结果

方法编辑器和浏览器



每种化合物的叠加化合物色谱图

具有最佳分子式和精确质量数据库检索匹配的化合物列表

具有确定离子形态的每种化合物的质谱峰列表

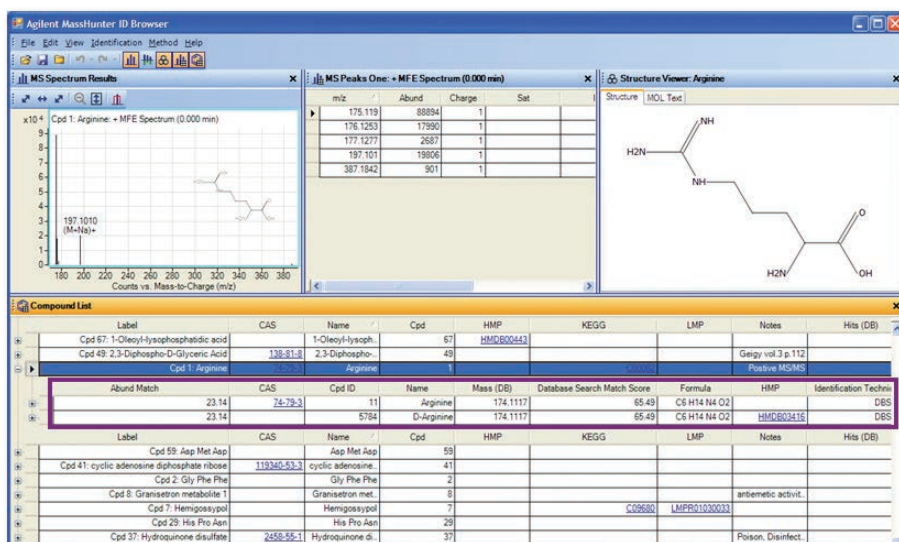
叠加理论同位素模式的已生成分子式的化合物质谱



集成式的快速谱库检索

为使您提高分析效率并实现目标与非目标分析物的轻松鉴定，MassHunter 工作站软件能够根据 METLIN、Fiehn Library、NIST、Spectrum Mill 以及其他许多针对应用的数据库自动检索重要化合物。为您的质谱平台优化的高级算法可确保您获得更高的准确度。

- METLIN 谱库包含的 MS/MS 图谱可实现数千种代谢物的可靠鉴定
- 针对市场需求的 MS/MS 谱库包括农药、真菌毒素、水和化学合成毒品



根据 METLIN 代谢物个人化合物数据库与谱库 (PCDL) 等 MS/MS 谱库对化合物进行检索

安捷伦 PCDL 是利用全离子 MS/MS 技术的 LC 和 GC Q-TOF 目标物筛查工作流程中不可或缺的重要组成部分。您可以轻松地将数据库和谱库中得到的鉴定结果用于 Pathway Architect 通路分析工具等其他 MassHunter 程序中。

全新 MassHunter B.07.00 的特性

- 利用多种加合物均可从 MS/MS 谱库检索中得到更少的假阴性结果，而不仅限于 M+H
- 利用全新的“发送到 PCDL”功能更快速地创建定制 MS/MS 谱库
- 利用最新 METLIN 代谢物 PCDL 实现更全面的谱库检索
- 使用最新 Mass Profiler 软件实现更准确的样品差异分析

MassHunter 软件套装

- MassHunter 采集软件 (包括法规认证模块)
部件号: G3335AA
- MassHunter 定量分析软件 (包括法规认证模块)
部件号: G3336AA
- MassHunter 定性分析软件
部件号: G3336AA
- MassHunter PCDL Manager
部件号: G3336AA
- MassHunter BioConfirm
部件号: G6829AA
- MassHunter Mass Profiler
部件号: G3297AA
- Spectrum Mill 蛋白质组学工作站
部件号: G2721AA

安捷伦产品仅用于研究。
不可用于诊断目的。

本文中的信息、说明和性能指标如有变更，恕不另行通知。

© 安捷伦科技 (中国) 有限公司, 2015
2015 年 2 月 27 日, 中国出版
5990-4845CHCN

