

Massima sensibilità.  
Massima produttività.



## Sistema elettroforesi capillare Agilent Serie 7100

Our measure is your success.



## Maggiore sensibilità per le separazioni più difficili.

L'elettroforesi capillare (CE) offre separazioni veloci con efficienza e risoluzione eccezionali per sostanze cariche come biomolecole, farmaci acidi e basici a basso peso molecolare e ioni - separazioni che spesso è difficile ottenere con i sistemi HPLC. L'elettroforesi capillare richiede molto meno tampone rispetto alla cromatografia liquida o alla cromatografia ionica ed è particolarmente utile nei casi in cui si dispone di quantità limitata di campione. Usato in modalità indipendente, come elemento di separazione di un sistema CE/MS o come tecnologia complementare alla LC, il nuovo sistema CE Agilent 7100 consente di ottenere una sensibilità tipo HPLC senza precedenti in un ampio range di difficoltà analitiche.

Il sistema fornisce le migliori prestazioni del settore, la più ampia selezione di rivelatori e compatibilità plug-and-play con tutti gli spettrometri di massa Agilent della serie 6000. La famosa affidabilità di Agilent, il noto software ChemStation e la sicurezza di una soluzione di un singolo produttore, contribuiscono ad accrescere il valore della serie 7100 Agilent rendendola la scelta migliore per l'acquisto del prossimo (o primo) sistema CE o CE/MS del tuo laboratorio.

**Il sistema di elettroforesi capillare Agilent 7100, più piccolo, silenzioso ed efficiente fornisce sensibilità e facilità d'uso senza precedenti ed è compatibile al 100% con le soluzioni CE Agilent della generazione precedente.**



## Il sistema CE più robusto e facile da utilizzare al mondo

Produttività, affidabilità e facilità d'uso sono integrate nel sistema CE 7100, con un sistema pneumatico interno più robusto e un sistema di raffreddamento capillare potenziato che consentono di utilizzare diametri maggiori del capillare. Inoltre, un nuovo sistema di rifornimento potenziato consente di utilizzare lo strumento in modalità automatica per periodi più lunghi e un nuovo sensore impedisce che si verifichino inconvenienti durante il caricamento dei vial prima o durante un'analisi.

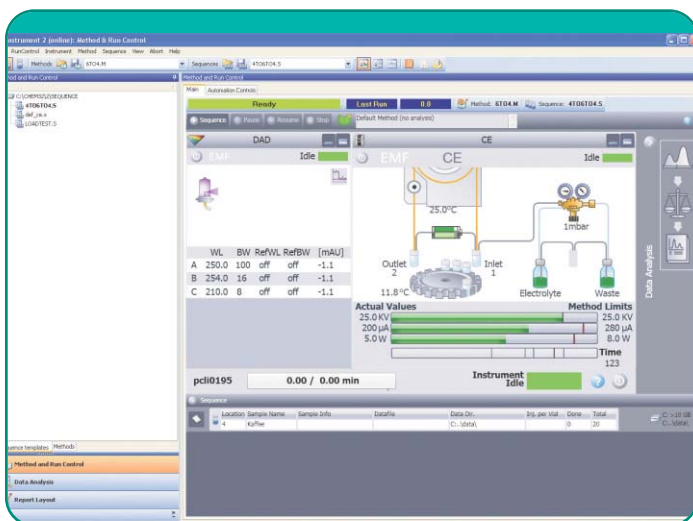
L'architettura modulare del sistema consente di accedere in modo semplice e veloce a elettrodi, prepunzonatore, elettronica e idraulica semplificando in questo modo gli interventi di manutenzione e assistenza. La cartuccia — auto-allineante, facile da sostituire e compatibile con tutti i capillari in commercio — può essere sostituita in pochi secondi. Il software diagnostico Agilent LabAdvisor massimizza il tempo di funzionamento ed elimina i problemi prima che si verifichino.

## Le migliori capacità analitiche

Il nuovo rivelatore integrato a serie di diodi consente di ottenere un aumento significativo della sensibilità. Un range dinamico lineare di  $1 \times 10^4$  combinato con un rumore della linea di base  $< 20 \mu\text{AU}$  consente la rilevazione di impurezze inferiori allo 0,05% del picco principale. Quando il detector è usato con i capillari cella a bolla Agilent, la sensibilità risulta 10-15 volte superiore rispetto alla sensibilità raggiunta dalla strumentazione concorrente. La risoluzione beneficia di un notevole incremento grazie alla velocità di campionamento di 40 Hz del sistema 7100. Anche la durata della lampada risulta notevolmente aumentata.



Il sistema CE 7100 consente di accedere in modo semplice e veloce a elettrodi, prepunzonatore, sistema elettronico e idraulico.



Il software ChemStation per CE raccoglie tutte le funzioni in una semplice interfaccia grafica e presenta una funzionalità potenziata per il setup dei metodi.

## Il software ChemStation Agilent minimizza i tempi di inizializzazione e formazione.

I nuovi operatori si sentiranno subito a proprio agio dato che il sistema utilizza lo stesso standard di controllo e acquisizione che gestisce i nostri sistemi GC e LC. Nel pacchetto sono compresi strumenti di conformità normativa. Inoltre, il sistema CE Agilent della Serie 7100 consente di analizzare i dati grezzi mediante software di altri produttori o di archivarli in un sistema LIMS.

## Potere di separazione di un sistema CE. Sensibilità di un sistema HPLC.

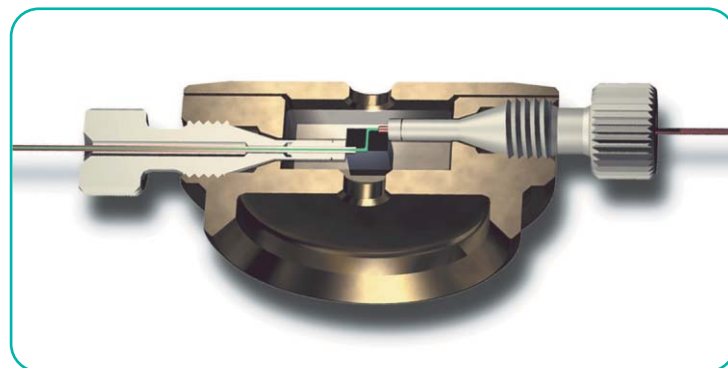
Con efficienza e risoluzione elevate, tempi d'analisi rapidi e quantità di campione e solvente minime necessarie per l'analisi, l'elettroforesi capillare è diventata una tecnica affermata in molti laboratori per l'analisi di composti carichi elettricamente o ionizzabili e polari. Il sistema CE Agilent 7100 copre un ampio range di modalità di separazione, comprese la cromatografia capillare e la CE-MS. La sua flessibilità consente l'utilizzo in un'ampia gamma di applicazioni in diversi settori industriali, dalla ricerca e sviluppo farmaceutica fino al controllo qualità e all'analisi ionica.



- **Farmaceutica** test di purezza, composti chirali e formulazione di farmaci, analisi di ione e controione
- **Biofarmaceutica** proteine, peptidi, oligonucleotidi, glicani, carboidrati, metaboliti
- **Chimica** bagni galvanici, test di assicurazione qualità
- **Alimenti e bibite** analisi dell'acidità organica
- **Forense** determinazione di amminoacidi e acidità organica, screening per sostanze stupefacenti.
- **Ambientale** ioni inorganici, pesticidi, analisi di organici in tracce

### Agilent ti può aiutare con le tue applicazioni di elettroforesi capillare!

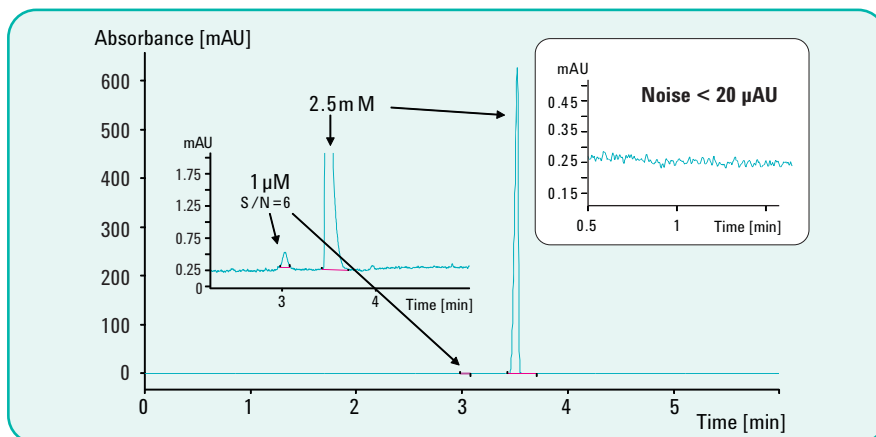
Come parte della soluzione CE Agilent "one-stop" offriamo una selezione completa di consumabili, capillari e reagenti compresi i nostri capillari con cella a bolla e la cella brevettata ad alta sensibilità per migliorare il range lineare dinamico e la sensibilità.



La cella ad alta sensibilità di Agilent aumenta la sensibilità di 10 volte, amplia il range di rilevazione lineare dello strumento e consente la sostituzione del capillare in modo semplice.

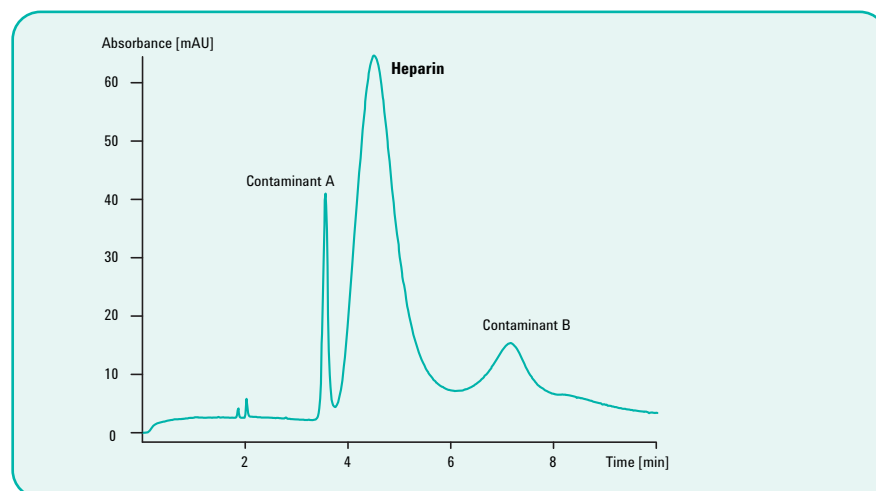
### Analisi delle impurezze in tracce nei composti farmaceutici.

La migliore sensibilità del settore del sistema CE 7100 consente la rilevazione di impurezze fino al livello dello 0,05% del picco principale e questo costituisce un vantaggio significativo per le analisi farmaceutiche QA/QC critiche.



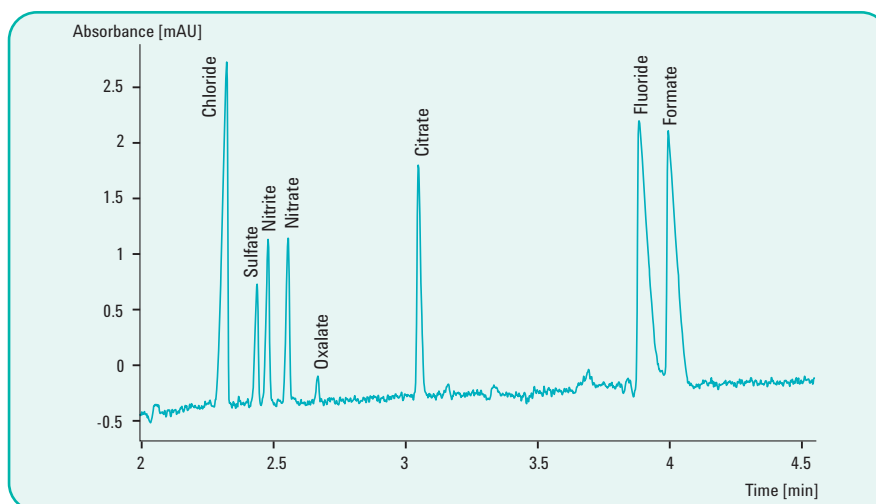
### Analisi CE di eparina ad alta velocità e alta risoluzione.

I capillari a cammino ottico esteso forniscono un sensibile vantaggio per la rilevazione di impurezze legate all'eparina in questo metodo di assicurazione della qualità farmaceutica robusto e rapido.



### L'elettroforesi capillare è una potente alternativa alla cromatografia ionica.

L'elettroforesi capillare rappresenta la soluzione più veloce, semplice ed eco-compatibile sia nel caso di rilevazione della corrosione dei metalli nel sistema di raffreddamento di una centrale nucleare, sia nella rilevazione di contaminanti nell'acqua potabile. Sono disponibili le opzioni di rilevazione a UV indiretto o elettrochimica (vedi Soluzioni dei partner, a pagina 6).



## Un partner esperto per CE e CE/MS.

Per oltre 15 anni Agilent ha collaborato strettamente con importanti laboratori in differenti aree applicative per sviluppare soluzioni CE e CE/MS migliori e più veloci. Indipendentemente dal campione analizzato e dall'applicazione utilizzata, la profonda conoscenza di base di Agilent, abbinata alla nostra vasta selezione di metodi ampiamente descritti e soluzioni in kit, può migliorare i tuoi risultati e aumentare la produttività del tuo laboratorio.

### Soluzioni CE/MS single vendor, completamente integrate.

Il sistema CE/MS combina i tempi di analisi ridotti e l'elevata efficienza di separazione della CE con il peso molecolare e le informazioni strutturali provenienti dalla spettrometria di massa. A differenza degli altri produttori, Agilent offre una soluzione completamente integrata, con tutti i componenti del sistema realizzati da un unico produttore e una robusta interfaccia ESI-CE-MS che si collega a tutti i sistemi MS Agilent della serie 6000. Oltre, naturalmente, a manutenzione e assistenza direttamente dagli esperti di elettroforesi capillare Agilent.



**Il sistema CE Agilent 7100 si integra perfettamente con gli spettrometri di massa Agilent della Serie 6000, compresi i sistemi a singolo quadrupolo, TOF, Q-TOF, trappola ionica, ICP-MS e sistemi a triplo quadrupolo. Il sistema d'introduzione del campione "plug-and-play" non richiede di effettuare la noiosa operazione di fine-tuning e il design unico dell'iniettore del sistema MS rende le condizioni di separazione CE indipendenti dalle condizioni di funzionamento dello spettrometro di massa.**



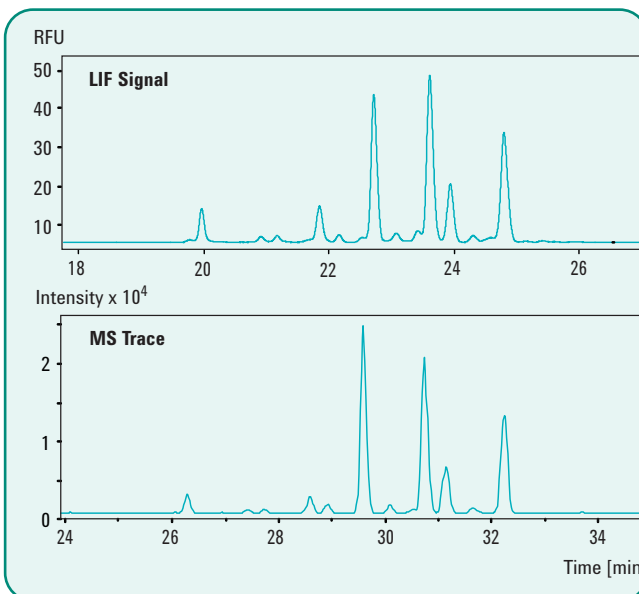
### Sistema di nebulizzazione ESI.

Il sistema di nebulizzazione ESI di Agilent è pronto per essere utilizzato. Non necessita di regolazione della posizione, consentendo un funzionamento semplice e stabile. Consente inoltre l'utilizzo di tamponi elettroforetici convenzionali o additivi, come fosfati e ciclodestrine.



### Analisi di proteine e glicani.

Lo studio delle strutture dei carboidrati sugli anticorpi è una delle chiavi per la valutazione del loro potenziale terapeutico. La CE/MS è uno strumento indispensabile per l'analisi rapida delle parti di proteine complesse e dei glicani legati con sensibilità, risoluzione e riproducibilità elevate. Le specie di glicano tagliate enzimaticamente da un campione di anticorpo possono essere visualizzate con una soluzione CE-LIF-TOF (vedi le Soluzioni dei partner sottostanti).



### Soluzioni dei partner

Agilent ha il rivelatore adatto per la tua applicazione CE. Il sistema CE 7100 presenta l'interfaccia richiesta con un convertitore A/D integrato che consente l'integrazione semplice e rapida di rivelatori esterni. Pertanto, in aggiunta all'originale rivelatore integrato a serie di diodi Agilent o allo spettrometro di massa, puoi aggiungere la fluorescenza indotta dal laser o la rivelazione a conduttività disponibili dai partner di Agilent:

#### Picometrics

Rivelazione a fluorescenza indotta dal laser (LIF):  
[www.picometrics.com](http://www.picometrics.com)

#### Istech

Rivelazione elettrochimica  
[www.istech.at/capillary\\_electrophoresis.htm](http://www.istech.at/capillary_electrophoresis.htm)

**I.S.T.**  
Innovative Sensor  
Technologies GmbH

**picometrics**

## Se nel futuro del tuo laboratorio c'è un sistema CE o CE/MS, ecco alcune letture indispensabili.

Il nuovo CE Discovery Kit di Agilent include un manuale generale di elettroforesi capillare, oltre a importanti informazioni sulle applicazioni e la più recente letteratura sui prodotti CE e CE/MS, vale a dire tutto quello che è necessario per una decisione informata per la selezione del tuo prossimo (o primo) sistema CE. Per ricevere la tua copia gratuita, contatta il rappresentante Agilent o visita il sito [www.agilent.com/chem/CE](http://www.agilent.com/chem/CE).



## Massima produttività per il tuo laboratorio con i servizi Agilent.

Con un livello di soddisfazione del cliente pari al 98%, i tecnici di assistenza Agilent sono i più apprezzati — e meglio formati — del settore. Sia per assistenza su un singolo strumento che per interventi multi-laboratorio e multi-marca, ti aiutiamo a risolvere velocemente i problemi, ad aumentare il tempo di utilizzo e ad ottimizzare le risorse del tuo laboratorio.

Con la selezione di programmi di assistenza studiati appositamente per le esigenze e il budget del tuo laboratorio, forniamo:

- manutenzione preventiva on site che assicura il funzionamento affidabile del sistema e minimizza le interruzioni non programmate
- capacità di diagnosi e monitoraggio remoti che forniscono una sicurezza addizionale dei tempi di funzionamento
- rapida identificazione dei problemi e riparazione da parte di tecnici esperti per strumenti Agilent e non Agilent
- installazione, familiarizzazione e formazione di alto livello, da parte di tecnici esperti per mettere in funzione i tuoi strumenti nel più breve tempo possibile e per assicurarti di ottenere il massimo dalla tua nuova strumentazione Agilent

**Per ulteriori informazioni visita il sito:**  
[www.agilent.com/chem/1200](http://www.agilent.com/chem/1200)

**Acquista online:**  
[www.agilent.com/chem/store](http://www.agilent.com/chem/store)

**Trova l'ufficio Agilent più vicino:**  
[www.agilent.com/chem/contactus](http://www.agilent.com/chem/contactus)

**Italia**  
numero verde: 800 012575  
email: [customer-care\\_italy@agilent.com](mailto:customer-care_italy@agilent.com)

**Svizzera**  
0848 803560



**Agilent Technologies**

© Agilent Technologies, Inc. 2009  
Pubblicato in Germania, 4 maggio 2009  
Numero di pubblicazione 5990-3963ITE