

最高的灵敏度
最高的效率



Agilent 7100 毛细管电泳系统

Our measure is your success.

产品 | 应用 | 软件 | 服务



Agilent Technologies

为您最具挑战性的分离提供更高的灵敏度

毛细管电泳 (CE) 为带电物质, 比如生物分子、小分子碱性或酸性药物和离子提供快速分离、出色的效率和分离度, 而这些分离使用 HPLC 常常难以实现。CE 还适合于样品量很有限的分离应用, 所需要的缓冲液要比液相色谱或离子色谱少得多。使用单机模式、作为 CE/MS 的分离组件、或者作为液相色谱的辅助和正交技术, 新的 Agilent 7100 CE 系统对于广泛的分析挑战带来了无可匹敌的、与 HPLC 相当的灵敏度。

该系统具有业内最佳的分析性能, 是业内可配置检测器类型最多的毛细管电泳系统, 而且与安捷伦 6000 系列质谱仪完全兼容。享有盛誉的安捷伦可靠性、熟悉的化学工作站软件和同一供货商解决方案, 所有这些都使得 Agilent 7100 物超所值, 成为您实验室下一台 (或第一台) CE 或 CE/MS 系统的首选。

体积更小、噪音更低、更省电的 Agilent 7100 毛细管电泳系统具有无可匹敌的灵敏度和操作性能, 而且与安捷伦上一代毛细管电泳系统 100% 的兼容



世界上最耐用，最易拥有的 CE

7100 CE 系统集中了工作效率高、可靠性强和易于使用的特点，采用耐用的内部压力系统和改进的毛细管冷却功能，可使用更大内径的毛细管。此外，改进的缓冲液更新系统允许更长时间的无人看管操作，新的样品瓶传感器防止了运行前或运行中装载样品瓶时可能发生的冲突。

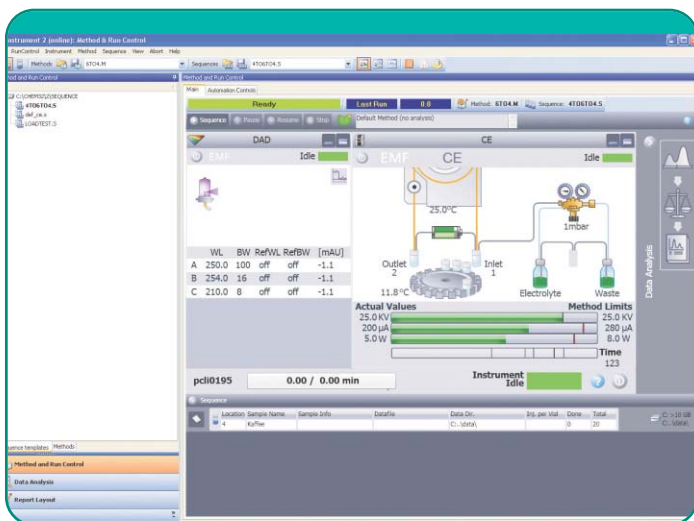
系统的模块式结构允许快速而简便地接触电极和预穿孔器、电子线路板和管线，以便进行日常维护和服务。更快速换、自定位的毛细管卡套 – 与所有市售毛细管兼容 – 可在几分钟内完成安装。安捷伦的实验室监控与诊断软件使得正常运行时间最大化，在故障发生之前就可确定。

行业领先的分析能力

新的内置二极管阵列检测器显著提高了灵敏度。 1×10^4 的线性动态范围与 $< 20 \mu\text{AU}$ 的基线噪声相结合可检测到相当于主峰含量的 0.05% 的杂质。如果采用安捷伦的鼓泡池毛细管，灵敏度比竞争对手的仪器还要高 10–15 倍！因为采用了 7100 系列的 40 Hz 数据采集速率，分离度也大为提高。氙灯寿命也显著提高。



7100 CE 允许快速方便地接触电极、预穿孔器、电子线路板和管线



毛细管电泳的化学工作站软件易于使用的图形用户界面展现所有功能，方法设置功能明显改善

安捷伦的化学工作站软件极大缩短安装和培训时间

由于系统采用了我们在 GC 和 LC 系统中使用的相同的行业标准控制和采集软件，新操作人员会感到得心应手。法规依从性工具是软件包的一部分。此外，Agilent 7100 CE 系统允许用第三方软件分析原始数据，或者用 LIMS 归档处理。

CE 的分离效能 HPLC 的灵敏度

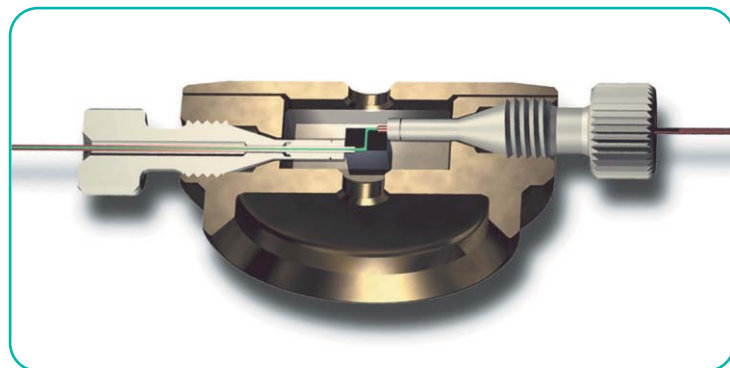
毛细管电泳由于高效和高分离度、快速分析、样品和溶剂用量少的特点，已经成为许多实验室分析带电或可电离化合物，以及极性化合物的成熟技术。Agilent 7100 CE 系统可以实现各种 CE 分离模式，包括毛细管电色谱和 CE-MS。其灵活性大大扩展其在各个行业的应用，从药物发现与研发到质量控制和离子分析。



- | | |
|---------|--------------------------|
| • 药物 | 杂质检测、手性化合物和药物配方、离子和反离子分析 |
| • 生物制药 | 蛋白质、多肽、寡核苷酸、糖、聚糖、代谢产物 |
| • 化工 | 电镀池、质量保证测试 |
| • 食品和饮料 | 有机酸分析 |
| • 法医分析 | 氨基酸和有机酸测定，滥用药物筛查 |
| • 环境分析 | 无机离子、农药、痕量有机物分析 |

安捷伦为您的毛细管电泳应用助一臂之力!

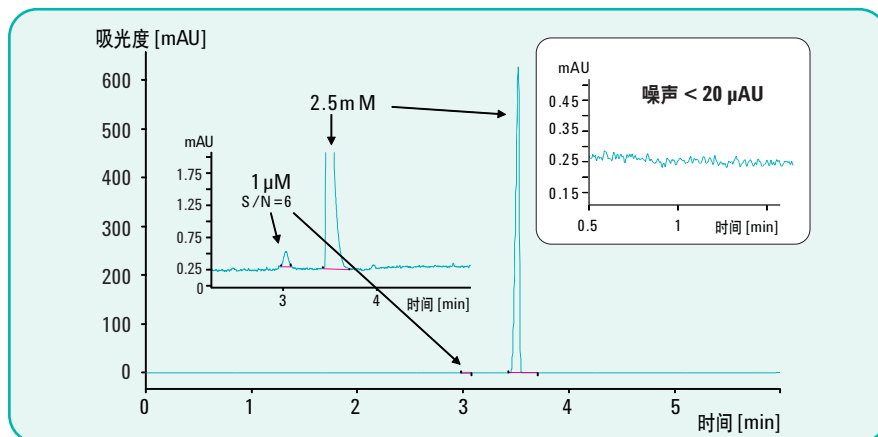
作为我们的“一站式”CE 解决方案的一部分，安捷伦提供各种仪器备件、毛细管和试剂—包括我们的鼓泡池毛细管和专利技术高灵敏度检测池，以延长线性动态范围并提高灵敏度。



安捷伦的高灵敏度检测池可提高 10 倍的检测灵敏度，扩展了仪器的线性检测范围，且使毛细管的更换更容易。

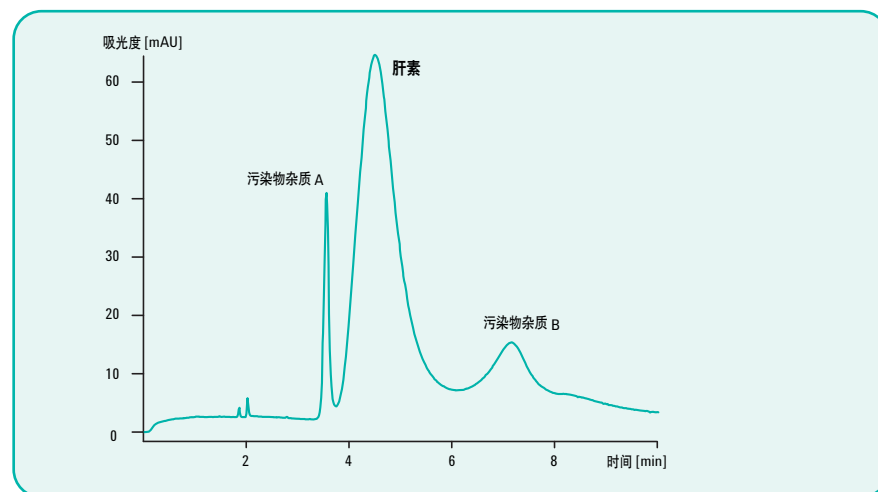
药物化合物中的痕量杂质分析

具有世界一流灵敏度的 7100 CE 系统允许检测相当于主峰含量 0.05% 的杂质 – 这在严格的药物 QA/QC 分析具有显著优势。



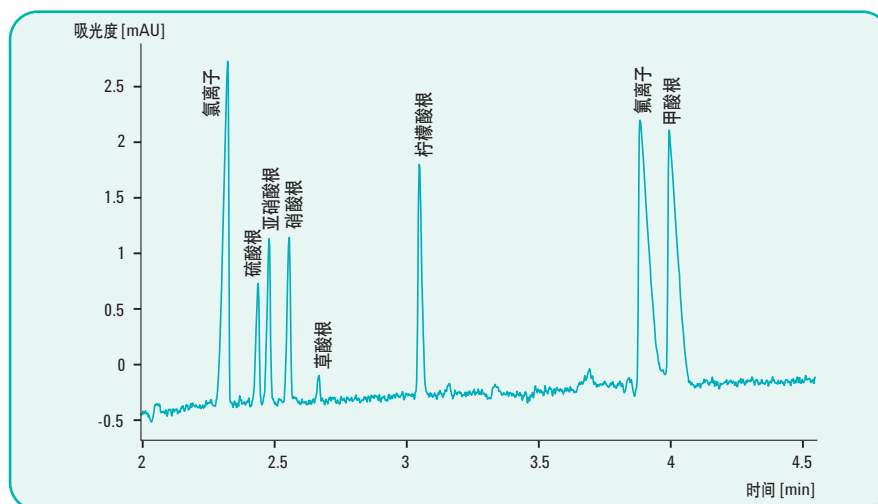
肝素的快速、高分离度 CE 分析

安捷伦的扩展光程毛细管在这一快速、耐用的药物质量保证方法中为检测肝素相关的杂质提供了显著的灵敏度优势。



CE 是离子色谱强有力的替代工具

无论是检测核电站冷却系统的金属腐蚀，还是检测饮用水中的离子污染物，CE 都是一个更快速、更简便和更环保的解决方案。我们还可提供间接 UV 检测或电化学检测选项（见第 6 页的合作伙伴解决方案）。



经验丰富的 CE 和 CE/MS 合作伙伴

过去 15 年以来，安捷伦一直与不同应用领域的实验室密切合作，以开发更快、更好的 CE 和 CE/MS 解决方案。无论您分析什么，也无论您的应用是什么，安捷伦雄厚的技术实力，加上我们丰富的方法开发经验和溶液试剂盒，都可以改善分析结果，提高您实验室的工作效率。

同一供货商完全集成的 CE/MS 解决方案

CE/MS 将 CE 快速分析和高效分离与 MS 可提供分子量和结构信息的优势结合在一起。与其他厂家不同，安捷伦提供完全集成的解决方案——所有系统部件来自同一供货商，耐用的 ESI-CE-MS 接口可用于连接所有的安捷伦 6000 系列 MS 系统。当然，还有来自同一资源的安捷伦毛细管电泳专家为您提供的支持和服务。



Agilent 7100 CE 系统可与所有安捷伦 6000 系列质谱仪无缝连接——质谱包括单四极、TOF、Q-TOF、离子阱、ICP-MS 和三重串联四极杆系统。安捷伦的“即插即用”样品引入系统无需费时的微调谐，MS 入口的独特设计使得 CE 分离条件独立于 MS 的操作条件。



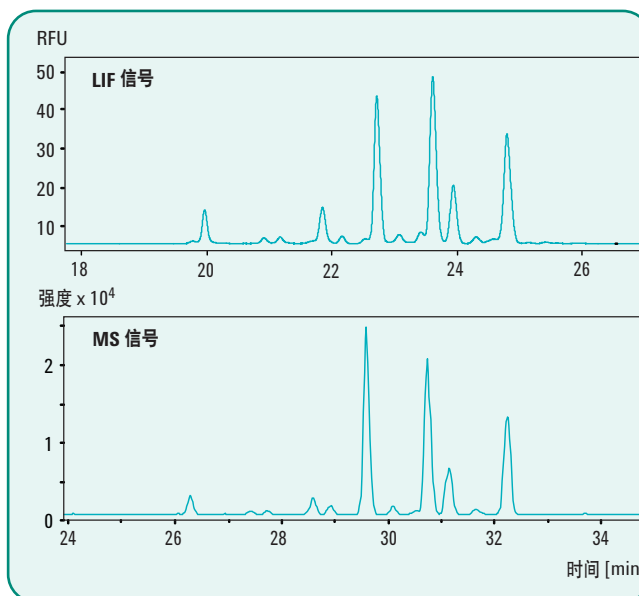
ESI 喷雾系统

安捷伦的 ESI 喷雾系统非常容易使用。它不需要位置调整，操作非常简单和稳定。它还能够使用常规的电泳缓冲液或添加剂，比如磷酸盐或环糊精。



蛋白质和聚糖分析

了解抗体上糖的结构是评价其治疗潜力的关键。CE/MS 是高灵敏度、高分离度、重现性好、快速分析复杂蛋白质组成及其结合的聚糖的理想工具。采用 CE-LIF-TOF 解决方案（见下面的合作伙伴解决方案）能够发现从抗体样品酶切下来的聚糖种类。



合作伙伴解决方案

安捷伦可以提供您的 CE 应用所需的合适的检测器。7100 CE 系统具有集成的 A/D 转换器的接口，可以快速容易地与外部检测器连接。所以，除了安捷伦自己的内置二极管阵列检测器或质谱仪，您还可以从安捷伦的合作伙伴那里得到激光诱导荧光或电导检测器：

Picometrics

激光诱导荧光 (LIF) 检测：

www.picometrics.com

Istech

电化学检测

www.istech.at/capillary_electrophoresis.htm

I.S.T.
Innovative Sensor
Technologies GmbH

picometrics

如果您的实验室将来要有一台 CE 或 CE/MS 系统，奉上一些所需读物

安捷伦新的 CE Discovery 工具包包含丰富的 CE 基本读物，加上有价值的信息，以及最新的安捷伦 CE 和 CE/MS 产品文献 – 这些都是您选择下一台（或第一台）CE 系统时作出正确决定所需要阅读的。要得到您的免费副本，请与当地的安捷伦分公司联系或访问 www.agilent.com/chem/ce:cn。



安捷伦的服务为您的实验室保持最高效率提供保障

安捷伦的服务获得 98% 的用户满意度，我们的服务工程师是行业最受尊重的和最训练有素的。无论您需要单机支持或多个实验室、多个供货商仪器的支持，我们都可以帮助您快速解决问题，延长您的正常工作时间，优化您的实验室资源。

通过选择适合于您实验室需求和预算的服务计划，我们可以提供：

- 现场预防性维护，保证可靠的系统操作，最大程度地减少意外停机时间
- 远程诊断和监控功能给您增加了额外的“正常运行时间保障”
- 对安捷伦和非安捷伦的仪器实行快速、专业的故障排除和维修
- 专业安装，现场培训和高级培训可使您尽快开始正常运行，保证您从新的安捷伦仪器获得最大的回报

如需了解更多信息：

www.agilent.com/chem/ce:cn

在线购买：

www.agilent.com/chem/store

在线询价：

www.agilent.com/chem/quote:cn

安捷伦客户服务中心：

免费专线：800-820-3278
400-820-3278（手机用户）

联系我们：

customer-cn@agilent.com

安捷伦科技大学：

<http://www.lasca-china.com.cn/university>

© 安捷伦科技公司版权所有，2009
2009 年 5 月 4 日中国印刷
出版号 5990-3963CHCN



Agilent Technologies