

Agilent の逆相カラム ZORBAX Eclipse Plus LC カラム

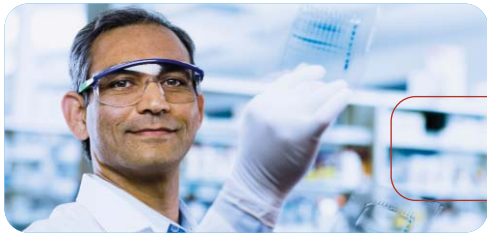
塩基性、酸性、中性化合物に対して、
優れたピークが得られるカラム

- 高速や超高速 LC の生産性を高めます
- 新しい選択性のカラムが加わり、
多様な分析対象化合物の分離を向上します
- 困難だった測定が、成功への新たな機会に
変わります

Our measure is your success.



Agilent Technologies



「塩基性化合物でテーリングの無いピークを得たのはいつだったでしょうか」



「我々のラボでは最適なカラムを選択するだけで時間が無くなってしまいます」



「PAH の厳しい環境条件に適合するために、分析能力を高める必要があります」

このような測定時の諸問題をうまく乗り切るのに役立つカラムをお探しですか? ZORBAX Eclipse Plus がその答えです。

Eclipse Plus LC カラムには、アミトリプチリン、ジフェンヒドラミン、ゾニサミドのような複雑な塩基性化合物の他、抗生物質、安息香酸エステル、コカインのような酸性および中性化合物に対しても優れたピークを実現する画期的技術が詰め込まれています。

さらに、多環芳香族炭化水素 (PAH)、環境分析対象化合物の分離のために設計された新しい C18 結合相を持つカラムがラインナップされました。新しい ZORBAX Eclipse Plus カラムポートフォリオをご紹介します。

本資料で紹介されているカラムを使うことで、医薬品分解研究、微量農薬測定など、アプリケーションに関わらず、良好な分析結果と優れた再現性を得ることが可能です。

ZORBAX

ZORBAX Eclipse Plus LC カラム

塩基性化合物の卓越した分離と再現性をめざして開発されました。

Eclipse Plus カラムは塩基性化合物、酸性化合物、および中性化合物において優れたピーク形状、分離、結果を確約する新技術が採用されています。

さらに、Eclipse Plus カラムは以下の点で他の製品よりも優れています。

- 優れたピーク形状と分離を提供 - 不分離ピークによる隠れたピークを見逃しません。
- テーリングを著しく減少 - そのため、分離が困難な化合物を分離できます。
- 超高速・高分離 LC 対応、温度、圧力、pH 範囲など最適の分析条件で分析可能。

新しい結合相が加わり、さらに多くの選択性の中から選ぶことができます。

PAH 分離のための C18 結合相を加え、ZORBAX Eclipse Plus ラインナップを拡充しました。フェノールとその他環境分析対象化合物の分離の他、形状選択性(カロテン異性体などの)に応じた分離のためにも、ポリメリックタイプ C18 カラムを使用することが可能です。さらに多くの分離を完全に最適化するために、豊富な選択肢が揃いました。

簡単で高信頼性の メソッド開発とメソッド変換

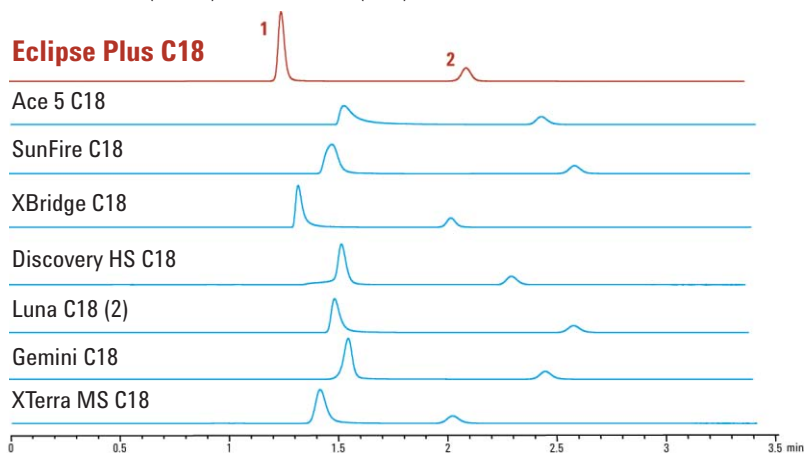
Eclipse Plus カラムを使用すると、製薬、化学工業、食品、香料、環境分析など、さまざまな分野で、素早く簡単に信頼性の高い HPLC メソッドを開発することが可能です。さらに、分析結果を心配をすることなく、既存の HPLC メソッドを変更したり変換することができます。例えば、今日作成したメソッドを明日使用する時に再検証する必要はありません。

ECLIPSE



Eclipse Plus はテーリングのない
最良のピーク形状で分析できます。

1. ビリジジン(塩基性) 2. フェノール(酸性) 移動相: 水60/アセトニトリル40



塩基性化合物に対して優れたピーク形状と分離効率の得られるカラムは他にもあるかもしれませんが、しかし、

ZORBAX Eclipse Plusは、その先を行きます。

分析回転率の強化、逼迫する仕事量と厳しい締切、限られた人員、どのラボも直面している深刻な課題です。Eclipse Plus カラムを使えば、このような課題に有効に対処できます。

- 分離効率と分離能が優れているため塩基性化合物と近接するピークとをきれいに分離定量できます。
- 最も重要な課題である塩基性化合物のピーク対称性の改善。そして酸および中性化合物についても優れたピーク形状が得られます。
- 定量と分析結果の検証は、より確実に信頼できるものになります。
- 新しい ZORBAX Eclipse C18、C8、Eclipse PAH カラムを含む、最良の分離を得るために広範囲に及ぶ選択性を提供します
- 1.8 μm ラピッドレゾリューション HT (RRHT)カラムは、高速および超高速分離のための選択肢を提供します

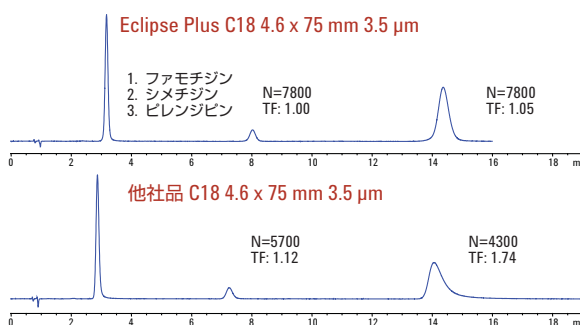
Eclipse Plus カラムは従来のEclipse と同様、高密度ダブルエンドキャップ処理による優れた性能を発揮します。そのうえ、Eclipse Plus カラムは、高性能シリカ、エンドキャップ試薬、最適化された独自の化学結合処理により、さらに改善されています。

そして、アジレントの ZORBAX シリカ担体は、外部供給品ではなく自社製です。つまり、充てん剤製造プロセスのすべてを自社でコントロールしているため、ロット間の再現性が保たれ、長期にわたり信頼性の高い結果が得られます。



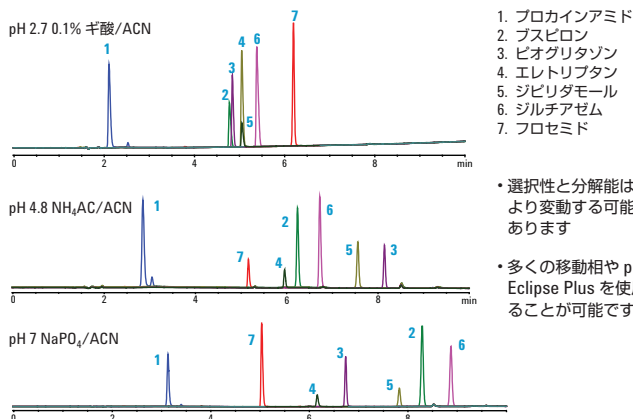
ZORBAX Eclipse Plus を用いると、TEA を添加しなくても、中性域で優れた性能が得られます。

条件: カラム:記載のとおり 移動相:20% MeOH、80%
20 mM リン酸 pH 7.0 流量 = 1 mL/min 検出:UV 254 セミマイクロフローセル



Eclipse Plus を用いると、3.5 μm の粒子で高効率簡単に実現されます。ピーク形状を向上させるために移動相添加剤は必要ありません。

最適な選択性およびピーク形状を得るために、広範囲の pH (pH 2 ~ 9) にわたり、ZORBAX Eclipse Plus カラムを使用することが可能です。



- 選択性と分解能は pH により変動する可能性があります
- 多くの移動相や pH に Eclipse Plus を使用することが可能です

条件: カラム: Eclipse Plus C18 4.6 x 100 mm 5 μm
グラジエント: 10 分間で 10 ~ 90% 検出: UV 254 nm

ZORBAX Eclipse カラムは、 高い信頼性で分析をサポート

ECLIPSE

カラムの性能と安定性は、正確な分析結果を確保する決定的な要因です。ZORBAX Eclipse Plus カラムは、以下の点で他のカラムより優れています。

- 優れたピーク形状をシリカベースカラムで実現します
- アセトニトリル移動相などの困難な条件の下で正しく機能します
- ZORBAX 伝統の長寿命と再現性を維持します

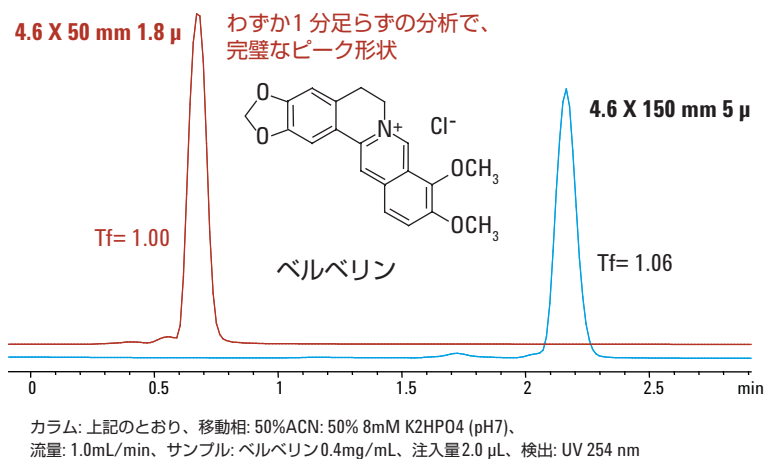
その上、Eclipse Plus カラムでは、粒子径の選択枝を 1.8 μm ~7 μm に拡大したため、再現性を心配せずにメソッドを転送することが可能になります。そのため、サンプル分析により多くの時間を使うことができ、新しいカラムの化学的性質の再評価やプロトコルの再バリデーションに費やす時間を少なくすることが可能です。

半分の時間で 2 倍のサンプルを分析する必要はありませんか？

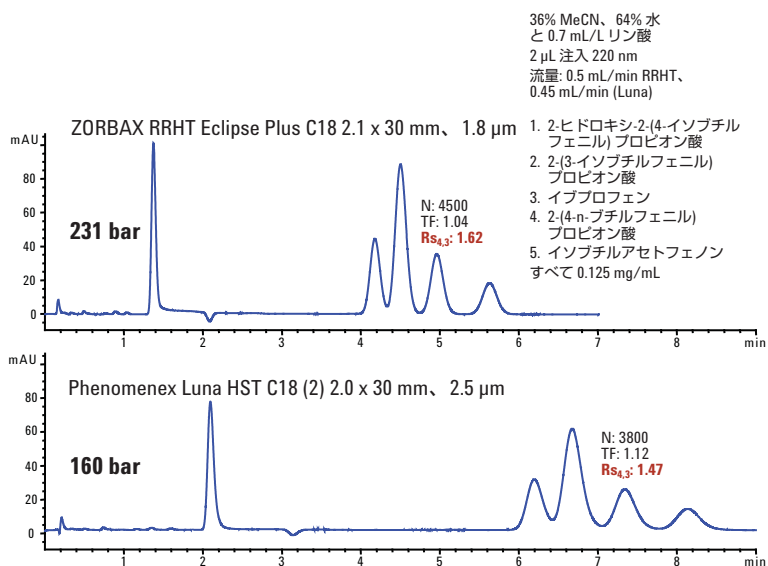
粒径 1.8 μm の ZORBAX Eclipse Plus RRHT カラムをお選びください。

ラピッドレゾリューションハイスループトット (RRHT) カラムは、超高速分析とメソッド開発の柔軟性実現に特化して設計されています。そのため、信頼性を損なうことなくラボの生産性を高めることができます。

ZORBAX RRHT Eclipse Plus 1.8 μm カラムでは、ベルベリンのような分析が困難な塩基性化合物の高速および超高速分析を行うことが可能です。



2.5 μm カラムでは、ZORBAX RRHT カラムより高分離を実現することはできません。



ZORBAX RRHT は、Luna HST C18 (2) よりも少なくとも 18% 高い効率を有し、よりベースライン分離をしています。

注: Eclipse Plus C18 は、酸性化合物に対してもテーリングが少なく、Luna HST C18 (2) を凌いでいます。

ZORBAX ラピッドレゾリューションハイスループット (RRHT) カラム:

120 を超えるコンフィグレーションが揃っています。
速度、分離、感度を満たすカラムをお選びいただけます。

複雑なタンパク質消化物から超高速 (Ultra-fast) 分析に至るまで、アジレントの RRHT LC カラムは、限られた時間内に正しい測定結果をもたらします。

ZORBAX RRHT LC カラムは、特に超高速かつハイスループットのアプリケーション用に設計されています。

- サンプルの処理速度が従来の HPLC に比べて **最大20 倍にアップ**しました。さらに感度と再現性も従来と同等、もしくはそれ以上です。
- 分離を犠牲にすることなく分析時間を最大で95%削減し高速化できます。
- メソッドの再検証を行うことなく、従来の LC メソッドを簡単にスケールアップでき、確実に変換できます。
- より短いカラムで複雑な分離分析を行うことができます。
- 共溶出を少なくして LC/MS による高感度化合物の同定を行うことができます。

以下のような 120 種類を超えるカラムの選択肢を提供します。

- 長さ 15 mm ~ 150 mm
- 内径 2.1 mm ~ 4.6 mm
- 12 種類の ZORBAX 結合相に加え、未処理シリカ。結合相には以下の物が含まれます。
 - **新しい ZORBAX Eclipse Plus C18、C8、PAH**
 - Eclipse XDB-C18 および C8
 - StableBond C18、C8、CN、Phenyl、AQ、SB-Phenyl、SB-AQ
 - Extend-C18

そして、ZORBAX Eclipse Plus ファミリーのすべての相が RRHT 粒径 1.8 μm で用意されています。



Agilent 1200 シリーズ RRLC システムは、従来の LC に比べ、分析速度が20倍向上

- 従来の LC に比べて分離が60% アップ
- 600 を超えるピーク容量
- 30 秒の分析サイクル時間
- 60,000 段を超える理論段数
- 現在のメソッドも分析可能
- 包括的なサポート - Web、電話、またはオンサイトで

Agilent 1200 シリーズ Rapid Resolution LC (RRLC) システムと ZORBAX RRHT 1.8 μm LC カラムを一緒に使用すると、今までよりも効率的な分析を行うことができます。

All the performance. All the time.

柔軟性と拡張性- 多様なアプリケーションに 適合する選択性

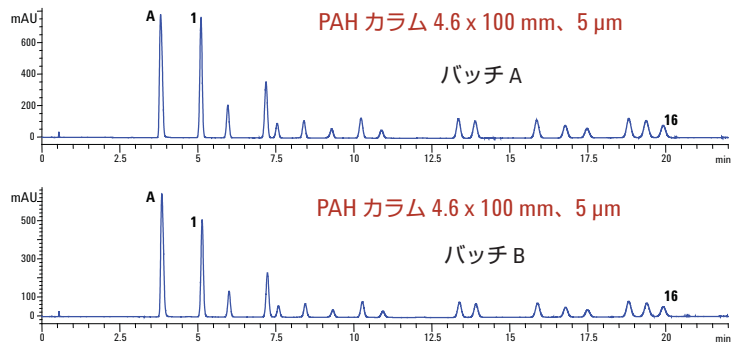
ECLIPSE

最新の結合相は、選択性と再現性に対する厳しい要求を満足させます。

多環芳香族炭化水素 (PAH) カラムは、生産性を向上させながら、食品安全性や環境産業の厳しい要求を満足させるためのカラムで、粒径 1.8 μm のカラムも提供しています。

また、これらは環境分析対象化合物 (フェノールなど) の他、カロテン同位体やその他の分析対象化合物の分離にも使用することが可能です。

優れたバッチ間再現性:
新しい ZORBAX Eclipse PAH カラムを用いた
16 種類の PAH 化合物の分離

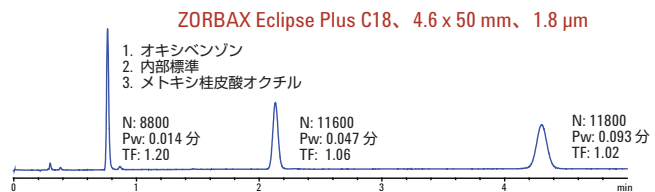


カラム: Eclipse PAH, 4.6 x 100 mm, 5 μm

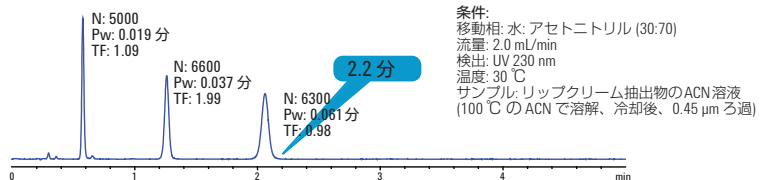
サンプル: A. アセトン

- | | | |
|-----------------|-----------------------|-----------------|
| 1. ナフタレン | ランテン | その他の条件: |
| 2. アセナフチレン | 12. ベンゾ (k) フルオラン | 流量: 2 mL/min |
| 3. アセナフテン | テン | グラジエント: 時間 |
| 4. フルオレン | 13. ベンゾ (a) ビレン | 0.00 |
| 5. フェナントレン | 14. ジベンズ (a,h) アント | 0.66 |
| 6. アントラセン | ラセン | 20 |
| 7. フルオランテン | 15. ベンゾ (ghi) ペリレン | 溶媒: A: 水 B: ACN |
| 8. ビレン | 16. インデノ (1,2,3-cd) ビ | 検出: UV 220 nm |
| 9. ベンズ (a) アント | レン | |
| 10. クリセン | | |
| 11. ベンゾ (b) フルオ | | |

さまざまな選択性と粒径を揃え、
分離の最適化を実現します。



Rapid Resolution Eclipse Plus C8, 4.6 x 50 mm, 3.5 μm



適切な結合相で時間を節約できます。この例では、RRHT カラムが優れた効率を実現していますが、迅速な分離にはラピッドレゾリューション C8 カラムが最善の選択肢です。

Eclipse Plusカラムなら、
サンプル数の多さや、
複雑さにも対応できます。

カラム選択や、テストに貴重な時間を費やすことなく再現性の高い結果を得るために、ZORBAX Eclipse Plus カラムは大幅にラインナップが増え、様々な分離に対応できるようになりました。

Eclipse Plus カラムでは最初の分析から塩基性化合物の完全なピーク形状が得られます。また、作成したメソッドを長期にわたって継続するのに必要とされる、高い信頼性を誇ります。

右の表から、アプリケーションに合ったカラムの長さ、内径、結合相のタイプをお選びください。

ZORBAX Eclipse Plus カラムは、
分析、ハイレゾリューション、
高速 LC 分析用に、粒径 1.8、
3.5、5 μm が用意されています。



ZORBAX Eclipse Plus オーダーガイド

サイズ(mm)	粒子径 (μm)	Eclipse Plus C18 USP L1	Eclipse Plus C8 USP L7	新製品 Eclipse Plus PAH
9.4 x 250	5	*	*	*
4.6 x 250	5	959990-902	959990-906	959990-918
4.6 x 150	5	959993-902	959993-906	959993-918
4.6 x 100	5	959996-902	959996-906	959996-918
4.6 x 50	5	959946-902	959946-906	*
4.6 x 150	3.5	959963-902	959963-906	959963-918
4.6 x 150	1.8	959994-902	*	*
4.6 x 100	3.5	959961-902	959961-906	959961-918
4.6 x 75	3.5	959933-902	959933-906	*
4.6 x 50	3.5	959943-902	959943-906	959943-918
4.6 x 30	3.5	959936-902	959936-906	*
4.6 x 100	1.8	959964-902	959964-906	959964-918
4.6 x 50	1.8	959941-902	959941-906	959941-918
4.6 x 30	1.8	959931-902	959931-906	959931-918
3.0 x 250	5	*	*	959990-318
3.0 x 150	5	959993-302	959993-306	*
3.0 x 150	3.5	959963-302	959963-306	*
3.0 x 150	1.8	959994-302	*	*
3.0 x 100	3.5	959961-302	959961-306	*
3.0 x 100	1.8	959964-302	959964-306	*
3.0 x 50	1.8	959941-302	959941-306	*
2.1 x 250	5	*	*	959790-918
2.1 x 150	5	959701-902	959701-906	959701-918
2.1 x 150	3.5	959763-902	959763-906	*
2.1 x 150	1.8	959794-902	*	*
2.1 x 100	3.5	959793-902	959793-906	959793-918
2.1 x 50	5	959746-902	959746-906	*
2.1 x 50	3.5	959743-902	959743-906	*
2.1 x 30	3.5	959733-902	959733-906	*
2.1 x 100	1.8	959764-902	959764-906	959764-918
2.1 x 50	1.8	959741-902	959741-906	959741-918
2.1 x 30	1.8	959731-902	959731-906	*
4.6 x 12.5	5	820950-936	820950-937	820950-939
2.1 x 12.5	5	821125-936	821125-937	821125-939
ガードハードウェアキット		820888-901	820888-901	820888-901

* カスタムのカラムもご利用できます。アジレント・テクノロジー株式会社 (0120-477-111)、または最寄の弊社代理店にお問い合わせください。

最新の製品仕様、クロマトグラムライブラリ、メソッド、その他の情報に関しては、アジレントホームページ内の Eclipse Plus のウェブページをご覧ください

www.agilent.com/chem/jp

ZORBAX

ZORBAX Eclipse LC カラムを使えば、 分離はもっと簡単になります。

ECLIPSE

Eclipse LC Eclipse LC カラムは唯一のスケラブルなカラムで、以下を可能にします。

- テーリングの最小化とピーク対称性の最大化を塩基性化合物、酸性化合物、中性化合物に対して行います。
- メソッドの開発と変換を迅速に行うことができます。
- 再現性のある結果が、広い範囲のpHとさまざまな分離条件下で可能です。
- 分析から分取に、あるいは標準から超高速メソッドに、粒径 1.8 μm ~ 7 μm を用いて迅速に拡張します。
- サンプルの処理速度を最大20倍アップ- 分離能は最大60%アップ- 高圧対応ZORBAX Rapid Resolution ハイスループットカラム(RRHT)を使用した場合(最大使用圧力600 bar)

さらに、Eclipse LC カラムはダブルエンドキャップ処理と独自の化学結合処理を特徴としています。これにより、ロット間での高再現性、カラム寿命の延長、さらに長時間の分析でもメソッドを保持することができます。

ZORBAX Eclipse XDB LC カラムは、 HPLC メソッド開発における 信頼性の高い選択肢です。

抗生物質や依存性薬物からアミノ酸まで、また農薬や食品添加物まで、Eclipse XDB カラムは、1つのカラムファミリーで広範囲のアプリケーションに対応することが可能です。

Eclipse XDB カラム

- 広範囲の pH (pH 2 ~ pH 9) にわたり、良好なピーク形状および分解能を提供します
- アジレント独自の ZORBAX 硬質シリカ粒子により、高圧および高流量下でも安定して分析が可能です。
- 分析、高速、ハイスループット、分取アプリケーション用に、4つの結合相の幅広い選択性、加えてさまざまな粒径と寸法により、メソッド開発の柔軟性が高まります。
- メソッドおよびアプリケーション開発プロトコルの広範囲に及ぶライブラリがあります。詳細は、『Eclipse XDB アプリケーションガイド』(資料番号 5989-4086EN、英文)をご覧ください。

Eclipse XDB カラムは、医薬、環境、化学、食品、健康食品などさまざまな業界で分析および法令遵守の標準となります。

すべてのZORBAX カラムは厳しい品質検査を受け、保証書付で出荷されています。



粒子径からカラム内径と長さを選択

ほぼすべてのアプリケーションに対応する、さまざまな種類のカラムを取り揃えました

高圧用 ZORBAX RRHT 1.8 μ m LC カラム (最高圧力: 600 bar、9,000 psi)

高速および高分離能 LC に最適です

	Eclipse XDB-C18	Eclipse XDB-C8	SB-C18	SB-C8	SB-CN	Extend-C18
4.6 x 150 mm	-	-	829975-902	829975-906	829975-905	-
4.6 x 100 mm	928975-902	928975-906	828975-902	828975-906	828975-905	728975-902
4.6 x 50 mm	927975-902	927975-906	827975-902	827975-906	827975-905	727975-902
4.6 x 30 mm	924975-902	924975-906	824975-902	824975-906	824975-905	724975-902
4.6 x 20 mm	926975-902	926975-906	826975-902	826975-906	-	726975-902
3.0 x 150 mm	-	-	829975-302	829975-306	829975-305	-
3.0 x 100 mm	928975-302	928975-306	828975-302	828975-306	828975-305	728975-302
3.0 x 50 mm	927975-302	927975-306	827975-302	827975-306	827975-305	727975-302
3.0 x 30 mm	924975-302	924975-306	824975-302	824975-306	824975-305	724975-302
3.0 x 20 mm	926975-302	926975-306	826975-302	826975-306	-	726975-302
2.1 x 150 mm	-	-	820700-902	820700-906	820700-905	-
2.1 x 100 mm	928700-902	928700-906	828700-902	828700-906	828700-905	728700-902
2.1 x 50 mm	927700-902	927700-906	827700-902	827700-906	827700-905	727700-902
2.1 x 30 mm	924700-902	924700-906	824700-902	824700-906	824700-905	724700-902
2.1 x 20 mm	926700-902	926700-906	826700-902	826700-906	-	726700-902
1.0 x 100 mm	928600-902	928600-906	828600-902	828600-906	828600-905	728600-902
1.0 x 50 mm	922600-902	922600-906	822600-902	822600-906	822600-905	722600-902

■ 2007 年新製品

ZORBAX RRHT 1.8 μ m カラムおよびカートリッジ (最高圧力: 400 bar、6,000 psi)

超高速 LC に最適です

	Eclipse XDB-C18	Eclipse XDB-C8	SB-C18	SB-C8	Extend-C18
標準カラム					
4.6 x 50 mm	922975-902	922975-906	822975-902	822975-906	722975-902
2.1 x 50 mm	922700-902	-	822700-902	-	-
カートリッジカラム *ハードウェアキット 820555-901 が必要					
4.6 x 50 mm	925975-902	-	825975-902	-	-
4.6 x 30 mm	923975-902	-	823975-902	-	-
4.6 x 15 mm	921975-902	-	821975-902	-	-
2.1 x 50 mm	925700-902	-	825700-902	-	-
2.1 x 30 mm	923700-902	-	823700-902	-	-
2.1 x 15 mm	921700-902	-	821700-902	-	-

3 本セットも提供できます。

ZORBAX Eclipse LC カラムの利点

- 数千回のインジェクションでも、最高の性能と再現性を発揮
- 高密度結合とダブルエンドキャップ
- 優れた拡張性
- すべてのサンプルでの優れたパフォーマンス
- さまざまな分離条件での信頼できる結果
- 高速分析メソッド開発を行うための幅広いアプリケーションのライブラリ
- 世界中でのサポートと製品供給



その他の結合相もご用意しています。

詳細はホームページをご覧ください: www.agilent.com/chem/jp

ZORBAX Eclipse Rapid Resolution 3.5 µm HPLC カラム

	Eclipse XDB-C18	Eclipse XDB-C8	Eclipse XDB-CN	Eclipse XDB-Phenyl
4.6 x 150 mm	963967-902	963967-906	963967-905	963967-912
4.6 x 100 mm	961967-902	961967-906	961967-905	*
4.6 x 75 mm	966967-902	966967-906	966967-905	966967-912
4.6 x 50 mm	935967-902	935967-906	*	935967-912
4.6 x 30 mm	934967-902	934967-906	*	*
4.6 x 20 mm	932967-902	932967-906	*	*
3.0 x 150 mm	963954-302	963954-306	963954-305	963954-312
3.0 x 100 mm	961967-302	961967-306	*	961967-312
2.1 x 150 mm	930990-902	930990-906	*	*
2.1 x 100 mm	961753-902	961753-906	961753-905	*
2.1 x 50 mm	971700-902	971700-906	*	*
2.1 x 30 mm	974700-902	974700-906	*	*
2.1 x 20 mm	972700-902	972700-906	*	*
1.0 x 150 mm	963600-902	963600-906	*	*
1.0 x 50 mm	965600-902	965600-906	*	*
1.0 x 30 mm	961600-902	961600-906	*	*
ガラスライニングキャピラリカラム				
0.5 x 150 mm	5064-8288	-	-	-
0.5 x 35 mm	5064-8298	-	-	-
0.3 x 150 mm	5064-8271	-	-	-
カートリッジカラム				
4.6 x 75 mm	7995118-344	7995108-344	-	-
3.0 x 75 mm	7995230-344	-	-	-
カートリッジホルダ	5021-1845	5021-1845	-	-
ガードカートリッジ4.6 x 12.5 mm, 4pk	820950-925	820950-926	820950-935	820950-927
ガードカートリッジ2.1 x 12.5 mm, 4pk	821125-926	821125-926	821125-935	821125-926
ガードハードウェアキット4.6 & 2.1 mm	820888-901	820888-901	820888-901	820888-901*
ガードカートリッジ1.0 x 17 mm, 3pk	5185-5921	5185-5921	*	-

*カスタムのカラムをご利用できます。アジレント・テクノロジー(0120-477-111)もしくは、最寄の弊社代理店にお問い合わせください。 ■ 2007年新製品

ZORBAX Eclipse 5 µm HPLC カラム

	Eclipse XDB-C18	Eclipse XDB-C8	Eclipse XDB-CN	Eclipse XDB-Phenyl
21.2 x 150 mm	970150-902	970150-906	-	-
21.2 x 100 mm	970100-902	970100-906	-	-
21.2 x 50 mm	970050-902	970050-906	-	-
9.4 x 250 mm	990967-202	990967-206	-	-
4.6 x 250 mm	990967-902	990967-906	990967-905	990967-912
4.6 x 150 mm	993967-902	993967-906	993967-905	993967-912
4.6 x 50 mm	946975-902	946975-906	-	-
3.0 x 250 mm	990967-302	990967-306	990967-305	990967-312
3.0 x 150 mm	993967-302	993967-306	993967-305	993967-312
2.1 x 150 mm	993700-902	993700-906	993700-905	993700-912
2.1 x 150 mm	960967-902	960967-906	960967-905	960967-912
ガラスライニングキャピラリカラム				
0.5 x 250 mm	5064-8288	-	-	-
0.5 x 150 mm	5064-8287	-	-	-
0.5 x 35 mm	5064-8296	-	-	-
0.3 x 250 mm	5064-8269	-	-	-
0.3 x 150 mm	5064-8291	-	-	-
0.3 x 35 mm	5064-8297	-	-	-
カートリッジカラム				
4.6 x 250 mm	7995118-585	7995108-585	-	-
4.6 x 150 mm	7995118-595	7995108-595	-	-
カートリッジホルダ	5021-1845	5021-1845	-	-
ガードカートリッジ17 x 7.5 mm	820212-925	820212-926	-	-
ガードカートリッジ4.6 x 12.5 mm, 4pk	820950-925	820950-926	820950-935	820950-927
ガードカートリッジ4.0 x 4 mm, 10pk	7995118-504	7995118-504	-	-
ガードカートリッジ2.1 x 12.5 mm, 4pk	821125-926	821125-926	821125-935	821125-926

ZORBAX Eclipse 7 µm HPLC カラム

	Eclipse XDB-C18	Eclipse XDB-C8	Eclipse XDB-CN	Eclipse XDB-Phenyl
21.2 x 250 mm	977250-102	977250-106	-	-
21.2 x 150 mm	977150-102	977150-106	-	-



ZORBAX Eclipse LC カラムを選択する。 それは、製品を超えた価値も、 同時に手にすることを意味します。

世界のリーディングサプライヤーであるアジレントから、**40年**にわたるクロマトグラフィーの経験を蓄積した技術情報を得られます。分析上の問題を回避して、ラボが直面する重要課題に効率的に取り組むことができます。

アジレントの ZORBAX Eclipse Plus および Eclipse LC カラムの詳細情報は、フリーダイヤル: **0120-477-111**、または、最寄の**アジレント代理店**にお問い合わせください。

ホームページでもさまざまな情報を公開しています。
www.agilent.com/chem/jp

お客様の分析に使用するカラム選択についての技術的なお問い合わせも、**0120-477-111** にて承ります。

Agilent 1200 シリーズ Rapid Resolution LC システム(RRLC)の詳細については次の URL をご覧ください:
www.agilent.com/chem/1200hplc:jp

アジレントの技術サポートは、
Web、電話、またはオンサイトで、
世界中で提供されています。



この資料に記載の情報、説明、仕様は予告なしに変更されることがあります。全ての権利は留保されています。著作権法により許可された場合を除き、事前の書面による許可なしに複製、翻案、改変を禁じます。

アジレント・テクノロジー株式会社

© Agilent Technologies, Inc. 2007
Printed in Japan October 31, 2007
5989-6436JAJP