

安捷伦最新扩展的 ZORBAX Eclipse Plus 液相色谱柱系列产品

对于碱性、酸性和中性化合物的分析，
从来没有一种液相柱能够获得如此出色的
色谱峰

- 采用新的快速和超快速液相柱提高您的工作效率
- 新的选择性可以优化所有被测物的分离
- 将潜在的分析难题变成成功的新机会





“我已经记不起上一次分离碱性化合物得到理想的对称峰是什么时候了。”



“我们实验室经常浪费很多时间来重新评价柱子的性能和方法。”



“我们需要增强分析能力以执行政府有关多环芳烃分析的严格法规要求。”

只有一种色谱柱系列产品能够帮助您成功解决这些 — 以及其它 — 分析难题：ZORBAX Eclipse Plus。

Eclipse Plus 液相柱代表一种技术突破，能够为复杂的碱性化合物如阿米替林、苯海拉明和唑尼沙胺-以及酸性和中性化合物如抗生素、安息香酸盐和可卡因的分析提供出色的色谱峰形。

现在，我们已经扩展了ZORBAX Eclipse Plus 色谱柱系列产品，使之包含为分离多环芳烃 (PAH) — 以及环境样品而设计的C18键合固定相

因此，无论您是研究药物降解，还是测定痕量农药，您可以对分析结果的质量和重复性充满信心。

ZORBAX

新型 ZORBAX Eclipse Plus 液相柱

是获得碱性化合物重复对称峰形的最佳选择

Eclipse Plus 色谱柱是完全创新的新型柱。这种色谱柱可以保证碱性、酸性和中性化合物的优异峰形、分离度和结果。

但是，真正令人兴奋的是 Eclipse Plus 色谱柱超越了任何竞争对手。可以帮助您：

- 获得优异的峰形和分离度 – 不会有共流出峰或隐藏峰的问题
- 明显减少了峰拖尾 – 所以，您可充满信心地分离难分离的物质
- 能在很宽的温度、压力和 pH 范围实现超快速、高分离度的液相色谱分析，并得到正确的结果

新的键合相为您提供更多的选择性选项

最近，我们扩展了 ZORBAX Eclipse Plus 产品线，新增了分离多环芳烃的 C18 键合相。这种聚合键合 C18 色谱柱还可以用于酚类和其他环境样品的分离 – 以及基于分子结构选择性的分离（如胡萝卜素异构体）。所以，您现在有更多的选择性来完全优化更多的分离。

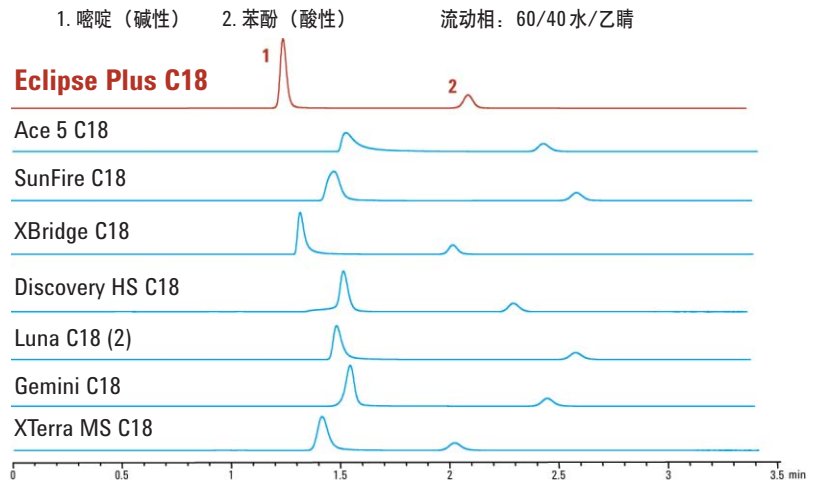
简单可靠的方法开发和转移

无论您所从事的分析领域是制药，化学分析，食品，香料，或是环境检测，Eclipse Plus 色谱柱都可以帮助您在很短的时间期限内开发可靠的 HPLC 方法。更重要的是，您可以在不同的实验室运行、转移或取代现有的 HPLC 方法，而不用担心分析结果有任何变化。所以，您今天创建的方法，明天不必再重新验证。

ECLIPSE



Eclipse Plus: 行业中最好的峰形，没有拖尾



对于碱性化合物的分离，其它色谱柱难以得到优异峰形和柱效

ZORBAX Eclipse Plus 色谱柱保证卓越的性能

更快的样品分析周期，巨大的工作量，更少的工作人员，这是每个实验室都必须面对的挑战，Eclipse Plus 色谱柱可以通过以下几个方面帮您克服这些问题：

- 提高碱性化合物的柱效和分离度，这样您就可以更好地分离并对相邻流出峰进行定量
- 对于最难分离的碱性化合物，也能改进其峰的对称性，对酸性和中性化合物也是如此
- 可以比以往更自信地定量并确认您的结果
- 提供宽范围的选择性以获得最佳的分离结果 – 包含我们新的 ZORBAX Eclipse Plus C18, C8 和 Eclipse PAH 色谱柱
- 为您使用我们新的 1.8 μm 快速分离高通量色谱柱实现快速和超快速分离提供更多的选项

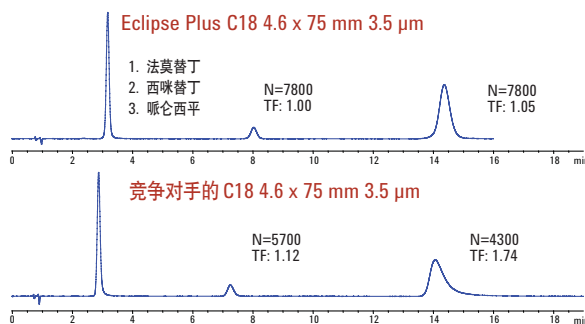
像所有的 Eclipse 色谱柱一样，Eclipse Plus 色谱柱通过高密键合及双封端处理而达到优异的性能。但是 Eclipse Plus 色谱柱也有它的特色之处：增强的高效硅胶、新型封端试剂以及独一无二的键合工艺，这些使改良的硅胶达到了最优效果。

更重要的是，安捷伦公司的 ZORBAX 硅胶是自己生产的，而不是从外界供应商那里购买的。这意味着我们控制生产过程的每一步，以保证批与批之间的一致性并获得长期可靠的结果。



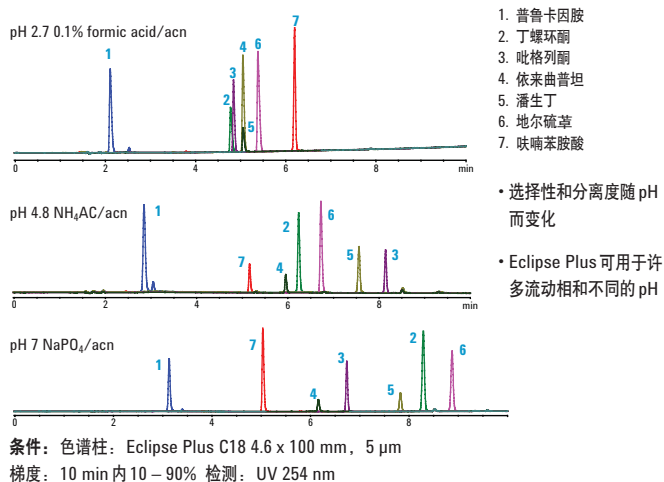
使用 ZORBAX Eclipse Plus 柱，您可以在不用三乙胺改性剂的中等 pH 条件下获得优异的性能

条件：色谱柱：如图所示，流动相：20% MeOH，80% 20 mM 磷酸缓冲液 pH 7.0，流速 = 1 mL/min。检测：UV 254 半微量流通池



用 Eclipse Plus 色谱柱，3.5 μm 填料，很容易实现高效分离。无需流动相改性剂就可获得优异的性能！

您可在宽的 pH 范围(pH 2-9)内使用 ZORBAX Eclipse Plus 色谱柱以优化选择性和峰形



日间重现性和柱间重现性 高 ZORBAX Eclipse Plus 柱 的色谱一致性值得信赖

色谱柱的柱效和稳定性获得能经得起仔细审查的结果的关键。ZORBAX Eclipse Plus 色谱柱超过竞争对手的优势在于...

- 出色的峰形与硅胶基色谱柱的高柱效集于一体
- 在苛刻的条件下（如乙腈流动相）有良好的性能
- 继承了 ZORBAX 的长寿命和重现性传统

更重要的是，Eclipse Plus 色谱柱可以使您从 1.8 μm 填料放大到 7 μm 的填料 – 转换方法不用担心重现性。所以您可以有更多的时间运行样品分析 – 而用更少的时间来重新评价新的色谱柱或重新认证方法。

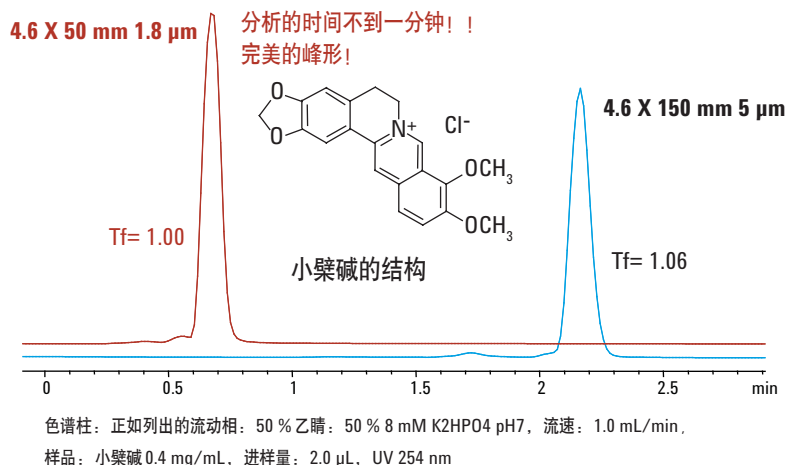
需要在半的时间内分析两倍数量的样品吗？

就选择 ZORBAX Eclipse Plus 1.8 μm 填料粒径的快速分离高通量 (RRHT) 色谱柱

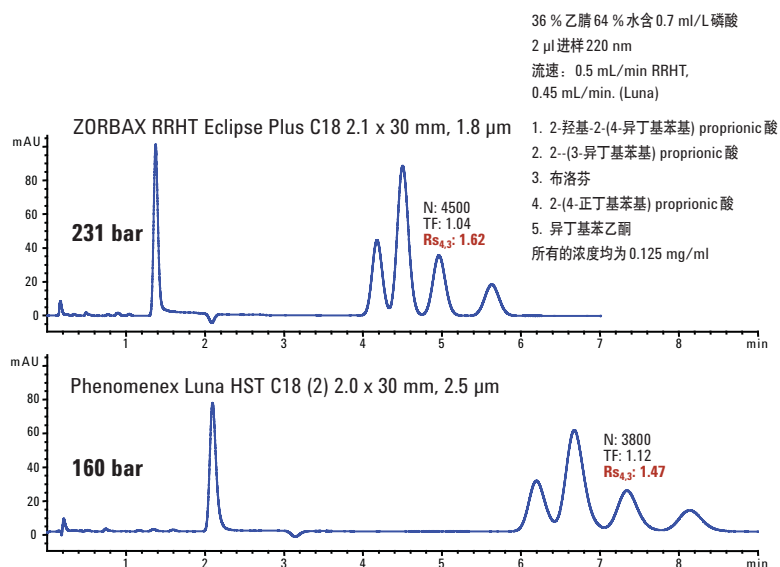
它们是专门为超快速分离和极灵活的方法开发而设计。您可以提高您实验室的工作效率，而又不降低结果的可靠性。

ECLIPSE

采用 ZORBAX RRHT Eclipse Plus 1.8 μm 色谱柱，
您可以对难分离的碱性化合物如小檗碱进行快速和超快速分析



即使 2.5 μm 的色谱柱也不能达到 ZORBAX RRHT 色谱柱的高分离度



ZORBAX RRHT 色谱柱比 Luna HST C18 (2) 色谱柱的柱效最少高 18%。

这意味着需要时可以获得比基线分离更高的分离度。

注意：Eclipse Plus C18 优于 Luna HST C18 (2)，甚至在分离酸时有更小的拖尾！

ZORBAX 快速分离高通量色谱柱：

现有 120 多种规格的色谱柱，因此您不必在速度、分离度和灵敏度之间进行折中选择

在您的实验室或者世界上任何一个实验室，从复杂的蛋白质消解到超快速分离，Agilent RRHT 液相柱都可以让您准时获得正确的结果。

ZORBAX RRHT 液相柱是特意为快速高通量的应用而设计的，它具有以下特点：

- 样品分析速度比传统的 HPLC **快 20 倍**，却能得到同样甚至更好的灵敏度和重现性
- 分析时间缩短 95 %，而不减小分离度
- 很容易放大分析，分析方法与传统 LC 方法可以可靠地转换，而不用重新验证
- 用短柱实现复杂的分离
- 通过 LC/MS 检测高灵敏的化合物，而没有共流出问题

最近，我们扩展了产品系列，共有 120 多种色谱柱供您选择 – 包括：

- 长度 15 mm-150 mm
- 内径 2.1 mm-4.6 mm
- 12 种 ZORBAX 键合相，加上硅胶柱。键合相包括：
 - **新的 ZORBAX Eclipse Plus C18, C8 和多环芳烃分析柱**
 - Eclipse XDB-C18 和 C8
 - StableBond C18, C8, CN, Phenyl, AQ, SB-Phenyl 和 SB-AQ
 - Extend-C18

以及... 现在我们 ZORBAX Eclipse Plus 系列的每种键合相均有 1.8 μm 填料的 RRHT 色谱柱。

使用 Agilent 1200 高分离度快速液相色谱系统，可以使样品分析时间比传统液相色谱分析快 20 倍

主要性能：

- 分离能力比传统 LC 高 60 %
- 峰容量高于 600
- 样品进样周期 30 秒
- 柱效高于 60000 理论塔板数
- 具有运行现有方法的能力
- 全面的支持 – 通过互联网、电话或现场服务以保证仪器最高的性能 Agilent 1200 系列高分离度快速液相色谱系统结合 ZORBAX RRHT 1.8 μm 液相柱，能帮助您比以往更高效地获得数据。

All the performance. All the time.



灵活性和可放大性和选择性，
满足各种实际应用的要求

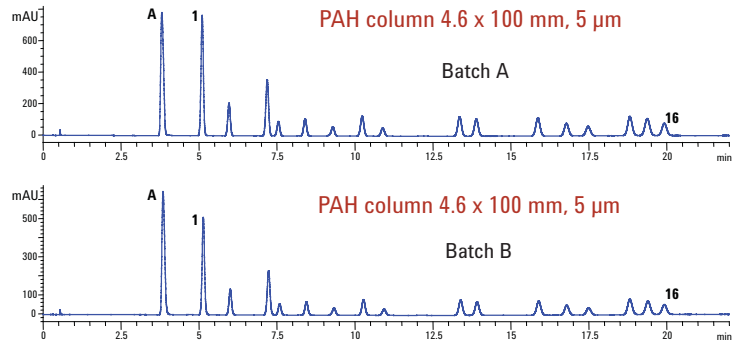
ECLIPSE

我们最新的键合相满足选择性和重现性方面的最高要求

多环芳烃(PAH)色谱柱是第一个分离多环芳烃的 1.8 μm 填料色谱柱，在提高工作效率的同时，可满足食品安全和环境行业分析的严格要求。

它们还可以用来分离环境样品（如酚类），以及胡萝卜素异构体和其他基于分子结构选择性的分离。

优异的批与批之间的重现性：用新的 ZORBAX Eclipse PAH 色谱柱分离 16 种多环芳烃化合物



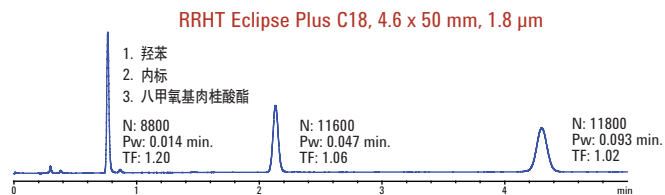
色谱柱：Eclipse PAH, 4.6 x 100 mm, 5 μm

样品：A. 丙酮

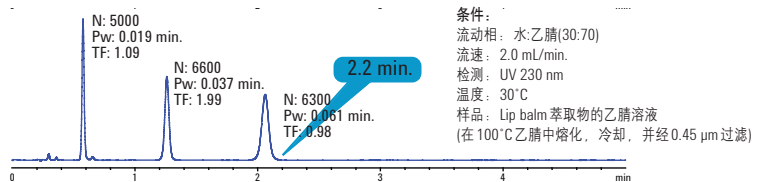
- | | |
|--------|-------------------|
| 1. 萘 | 9. 苯并(a)蒽 |
| 2. 苊 | 10. 蒾 |
| 3. 二氢苊 | 11. 苯并(b)荧蒹 |
| 4. 芴 | 12. 苯并(k)荧蒹 |
| 5. 菲 | 13. 苯并(a)芘 |
| 6. 蒽 | 14. 二苯并(a,h)蒽 |
| 7. 荧蒹 | 15. 苯并(ghi)芘 |
| 8. 芘 | 16. 茚并(1,2,3-cd)芘 |

其他条件：
流速：2 mL/min
梯度：时间 %B
0.00 40%
0.66 40%
20 100%
溶剂：A: 水 B: 乙腈
检测：UV 220 nm

各种选择性和填料粒径帮助您优化任何分离



Rapid Resolution Eclipse Plus C8, 4.6 x 50 mm, 3.5 μm



合适的键合相可以节省时间。在此例中，RRHT 色谱柱提供了卓越的柱效，而快速分离 C8 柱是更好的选择，因为它可实现更快的分离。

无论有多少样品，无论样品有多么复杂...

您应该有信心可以得到重现的结果，而不是浪费宝贵的时间去检测不同的色谱柱和配置。这就是 Eclipse Plus 色谱柱具有突破性的重大意义。

简言之，Eclipse Plus 色谱柱完全可以在第一次进样碱性化合物就能得到尖锐的峰形，而且可以长期获得重现的结果，这对要使用 15 年甚至更久的方法是至关重要的。

下表会帮您选择色谱柱的尺寸、内径及固定相，以便使您的应用获得最好的结果。

ZORBAX Eclipse Plus 色谱柱有 1.8, 3.5, 和 5 μm 的填料规格，您可以进行分析、高分离度分析和快速 LC 分析



ZORBAX Eclipse Plus 色谱柱订购信息

色谱柱规格 (mm)	填料粒径 (μm)	Eclipse Plus C18 USP L1	Eclipse Plus C8 USP L7	新的 Eclipse Plus PAH
9.4 x 250	5	*	*	*
4.6 x 250	5	959990-902	959990-906	959990-918
4.6 x 150	5	959993-902	959993-906	959993-918
4.6 x 100	5	959996-902	959996-906	959996-918
4.6 x 50	5	959946-902	959946-906	*
4.6 x 150	3.5	959963-902	959963-906	959963-918
4.6 x 100	3.5	959961-902	959961-906	959961-918
4.6 x 75	3.5	959933-902	959933-906	*
4.6 x 50	3.5	959943-902	959943-906	959943-918
4.6 x 30	3.5	959936-902	959936-906	*
4.6 x 100	1.8	959964-902	959964-906	959964-918
4.6 x 50	1.8	959941-902	959941-906	959941-918
4.6 x 30	1.8	959931-902	959931-906	959931-918
3.0 x 250	5	*	*	959990-318
3.0 x 150	5	959993-302	959993-306	*
3.0 x 150	3.5	959963-302	959963-306	*
3.0 x 100	3.5	959961-302	959961-306	*
3.0 x 100	1.8	959964-302	959964-306	*
3.0 x 50	1.8	959941-302	959941-306	*
2.1 x 250	5	*	*	959790-918
2.1 x 150	5	959701-902	959701-906	959701-918
2.1 x 150	3.5	959763-902	959763-906	*
2.1 x 100	3.5	959793-902	959793-906	959793-918
2.1 x 50	5	959746-902	959746-906	*
2.1 x 50	3.5	959743-902	959743-906	*
2.1 x 30	3.5	959733-902	959733-906	*
2.1 x 100	1.8	959764-902	959764-906	959764-918
2.1 x 50	1.8	959741-902	959741-906	959741-918
2.1 x 30	1.8	959731-902	959731-906	*
4.6 x 12.5	5	820950-936	820950-937	820950-939
2.1 x 12.5	5	821125-936	821125-937	821125-939
保护柱卡套		820888-901	820888-901	820888-901

* 也可提供定制色谱柱，请与当地的安捷伦分公司或安捷伦授权的代理商联系

如需最新的产品规格，色谱图库，方法和其他资源，请访问

www.agilent.com/chem/eclipseplus24

ZORBAX

使用安捷伦完善的 Eclipse Plus 液相色谱柱系列，消除分离工作中的烦恼

ECLIPSE

Eclipse 液相柱是唯一可以放大的一种色谱柱类型，它可以帮您：

- 无论分析碱性，酸性还是中性化合物，所得到的色谱峰的峰拖尾最小和对称性最好
- 开发和转移方法，无需重新验证
- 在宽的 pH 范围和不同的分离条件下，都可以得到重现的结果
- 从 1.8 μm 到 7 μm 之间不同的粒径，使得色谱分析从分析级到制备级很容易放大，从常规方法到快速方法很容易转换
- 使用耐高压 ZORBAX 快速分离高通量色谱柱(耐压最高：600 bar)，可以使样品分析速度快 20 倍，分离度提高达 60 %

此外，Eclipse 液相柱还有双封端及独特的键合工艺，从而确保批与批之间的一致性，延长色谱柱的寿命，使您的方法可以长期保持有效。

ZORBAX Eclipse XDB 液相柱是开发 HPLC 方法的可靠选择，原因如下：

从抗生素到滥用药物... 到氨基酸... 到农药和食品添加剂... Eclipse XDB 色谱柱可使您采用一个系列的色谱柱完成整个应用。

Eclipse XDB 色谱柱：

- 在很宽的 pH 范围内(pH 2 到 9)提供良好的峰形和分离度
- 使用安捷伦公司专利的 ZORBAX 坚固内壁的硅胶颗粒，即使在高压高流速的条件下也可以获得可靠的结果

- 采用四种固定相的宽范围的选择性可实现方法开发的灵活性 – 加上多种粒径和柱尺寸，您可以进行一般分析、快速高通量分析和制备应用
- 受丰富的开发方法和应用方法的数据库支持。更多信息请见 **Eclipse XDB 应用指南**(出版物编号 5989-4086EN)

无疑 Eclipse XDB 色谱柱成为了很多行业规定的分析和法规标准，如制药，环境，化学，食品及营养品行业！

每一根 ZORBAX 色谱柱都经过了严格的质量监测，随柱附带证明资料



从颗粒大小到内径和柱长...

安捷伦提供性能卓越的各种色谱柱以满足任何实际应用

ZORBAX RRHT 1.8 μm 液相柱在高压条件使用(耐压最高: 600 bar, 9000 psi)

最适合高分离度快速液相色谱分析

	Eclipse XDB-C18	Eclipse XDB-C8	SB-C18	SB-C8	SB-CN	Extend-C18
4.6 x 150 mm		—	829975-902	829975-906	829975-905	—
4.6 x 100 mm	928975-902	928975-906	828975-902	828975-906	828975-905	728975-902
4.6 x 50 mm	927975-902	927975-906	827975-902	827975-906	827975-905	727975-902
4.6 x 30 mm	924975-902	924975-906	824975-902	824975-906	824975-905	724975-902
4.6 x 20 mm	926975-902	926975-906	826975-902	826975-906	—	726975-902
3.0 x 150 mm	—	—	829975-302	829975-306	829975-305	—
3.0 x 100 mm	928975-302	928975-306	828975-302	828975-306	828975-305	728975-302
3.0 x 50 mm	927975-302	927975-306	827975-302	827975-306	827975-305	727975-302
3.0 x 30 mm	924975-302	924975-306	824975-302	824975-306	824975-305	724975-302
3.0 x 20 mm	926975-302	926975-306	826975-302	826975-306	—	726975-302
2.1 x 150 mm	—	—	820700-902	820700-906	820700-905	—
2.1 x 100 mm	928700-902	928700-906	828700-902	828700-906	828700-905	728700-902
2.1 x 50 mm	927700-902	927700-906	827700-902	827700-906	827700-905	727700-902
2.1 x 30 mm	924700-902	924700-906	824700-902	824700-906	824700-905	724700-902
2.1 x 20 mm	926700-902	926700-906	826700-902	826700-906	—	726700-902
1.0 x 100 mm	928600-902	928600-906	828600-902	828600-906	828600-905	728600-902
1.0 x 50 mm	922600-902	922600-906	822600-902	822600-906	822600-905	722600-902

■ 2007年新产品

ZORBAX RRHT 1.8 μm 液相柱和卡套柱 (耐压最高: 400 bar, 6000 psi)

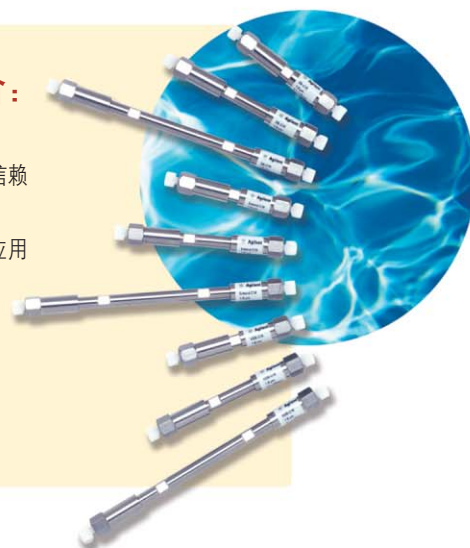
最适合快速液相色谱分析

	Eclipse XDB-C18	Eclipse XDB-C8	SB-C18	SB-C8	Extend-C18
标准柱					
4.6 x 50 mm	922975-902	922975-906	822975-902	822975-906	722975-902
2.1 x 50 mm	922700-902	—	822700-902	—	—
卡套柱 * 需要卡套硬件工具台 820555-901					
4.6 x 50 mm	925975-902	—	825975-902	—	—
4.6 x 30 mm	923975-902	—	823975-902	—	—
4.6 x 15 mm	921975-902	—	821975-902	—	—
2.1 x 50 mm	925700-902	—	825700-902	—	—
2.1 x 30 mm	923700-902	—	823700-902	—	—
2.1 x 15 mm	921700-902	—	821700-902	—	—

也提供每包三件的包装

只有 ZORBAX Eclipse 液相柱将选择性和灵活性有机结合:

- 经过数百万次的进样验证柱效和重现性
- 采用超密键合和双封端技术
- 优越的可放大性
- 对所有样品类型都表现出极好的性能
- 在很宽的分离条件下都可以得出值得信赖的结果
- 为实现更快的方法开发提供了广阔的应用天地
- 全球性的支持, 全球性的供应



也提供其它种类的键合固定相

详情请访问我们的网上在线购物: www.agilent.com/chem/store

ZORBAX Eclipse 快速分离 3.5 µm HPLC 色谱柱



	Eclipse XDB-C18	Eclipse XDB-C8	Eclipse XDB-CN	Eclipse XDB-Phenyl
4.6 x 150 mm	963967-902	963967-906	963967-905	963967-912
4.6 x 100 mm	961967-902	961967-906	961967-905	*
4.6 x 75 mm	966967-902	966967-906	966967-905	966967-912
4.6 x 50 mm	935967-902	935967-906	*	935967-912
4.6 x 30 mm	934967-902	934967-906	*	*
4.6 x 20 mm	932967-902	932967-906	*	*
3.0 x 150 mm	963954-302	963954-306	963954-305	963954-312
3.0 x 100 mm	961967-302	961967-306	*	961967-312
2.1 x 150 mm	930990-902	930990-906	*	*
2.1 x 100 mm	961753-902	961753-906	961753-905	*
2.1 x 50 mm	971700-902	971700-906	*	*
2.1 x 30 mm	974700-902	974700-906	*	*
2.1 x 20 mm	972700-902	972700-906	*	*
1.0 x 150 mm	963600-902	963600-906	*	*
1.0 x 50 mm	965600-902	965600-906	*	*
1.0 x 30 mm	961600-902	961600-906	*	*
毛细管玻璃内衬柱				
0.5 x 150 mm	5064-8288	—	—	—
0.5 x 35 mm	5064-8298	—	—	—
0.3 x 150 mm	5064-8271	—	—	—
卡套柱				
4.6 x 75 mm	7995118-344	7995108-344	—	—
3.0 x 75 mm	7995230-344	—	—	—
卡套	5021-1845	5021-1845	—	—
保护柱芯 4.6 x 12.5 mm, 4pk	820950-925	820950-926	820950-935	820950-927
保护柱芯 2.1 x 12.5 mm, 4pk	821125-926	821125-926	821125-935	821125-926
4.6 & 2.1 mm 色谱柱的保护柱卡套	820888-901	820888-901	820888-901	820888-901*
保护柱芯 1.0 x 17 mm, 3pk	5185-5921	5185-5921	*	—

* 也可提供定制色谱柱。请联系当地的安捷伦分公司或安捷伦授权的代理商

■ 2007 年新产品

ZORBAX Eclipse 5 µm HPLC 色谱柱

	Eclipse XDB-C18	Eclipse XDB-C8	Eclipse XDB-CN	Eclipse XDB-Phenyl
21.2 x 150 mm	970150-902	970150-906	—	—
21.2 x 100 mm	970100-902	970100-906	—	—
21.2 x 50 mm	970050-902	970050-906	—	—
9.4 x 250 mm	990967-202	990967-206	—	—
4.6 x 250 mm	990967-902	990967-906	990967-905	990967-912
4.6 x 150 mm	993967-902	993967-906	993967-905	993967-912
4.6 x 50 mm	946975-902	946975-906	—	—
3.0 x 250 mm	990967-302	990967-306	990967-305	990967-312
3.0 x 150 mm	993967-302	993967-306	993967-305	993967-312
2.1 x 150 mm	993700-902	993700-906	993700-905	993700-912
2.1 x 150 mm	960967-902	960967-906	960967-905	960967-912
毛细管玻璃内衬柱				
0.5 x 250 mm	5064-8288	—	—	—
0.5 x 150 mm	5064-8287	—	—	—
0.5 x 35 mm	5064-8296	—	—	—
0.3 x 250 mm	5064-8269	—	—	—
0.3 x 150 mm	5064-8291	—	—	—
0.3 x 35 mm	5064-8297	—	—	—
卡套柱				
4.6 x 250 mm	7995118-585	7995108-585	—	—
4.6 x 150 mm	7995118-595	7995108-595	—	—
卡套	5021-1845	5021-1845	—	—
保护柱芯 17 x 7.5 mm	820212-925	820212-926	—	—
保护柱芯 4.6 x 12.5 mm, 4pk	820950-925	820950-926	820950-935	820950-927
保护柱芯 4.0 x 4 mm, 10pk	7995118-504	7995118-504	—	—
保护柱芯 2.1 x 12.5 mm, 4pk	821125-926	821125-926	821125-935	821125-926

ZORBAX Eclipse 7 µm HPLC 色谱柱

	Eclipse XDB-C18	Eclipse XDB-C8	Eclipse XDB-CN	Eclipse XDB-Phenyl
21.2 x 250 mm	977250-102	977250-106	—	—
21.2 x 150 mm	977150-102	977150-106	—	—

当您选择了 ZORBAX Eclipse 液相柱， 您所得到的不仅仅是一个可靠的产品

您也从世界上最大的色谱仪器制造商那里得到了 **40 年** 的专业色谱技术，所以您可以避免各种难题并更有效地应对实验室面临的任何挑战。

有关 Agilent ZORBAX Eclipse Plus 和 Eclipse 系列液相柱的详细信息，请与您**当地的安捷伦分公司或安捷伦授权的代理商**联系。

安捷伦公司用户服务中心免费专线：**800-820-3278**

或访问我们的网站：

www.agilent.com/chem/eclipseplus24

在您想要选择能获得可靠、重现性好的结果的色谱柱时，如果需要得到安捷伦的技术支持，请拨打安捷伦公司用户服务中心免费专线电话：**800-820-3278**

有关安捷伦 1200 系列快速分离 LC 系统的信息，请访问我们的网站：www.agilent.com/chem/1200RR

为了方便订购和获得最新信息，不要忘了访问安捷伦在网上在线商店：www.agilent.com/chem/store

依靠安捷伦提供的世界一流的
技术支持... 通过互联网，电话
或现场服务



本出版物中的信息、说明和技术指标如有变更，恕不另行通知。
版权所有。未经书面许可，不得擅自复制、改编和翻译。符合
版权法者除外。

© 安捷伦科技公司，2007
2007年6月26日中国印刷
5989-6436CHCN



Agilent Technologies