

构建自己的安装工具包
Agilent 1100 LC

www.agilent.com/chem



本文资料如有变更恕不另行通告。

安捷伦科技公司 ©, 2003
版权所有

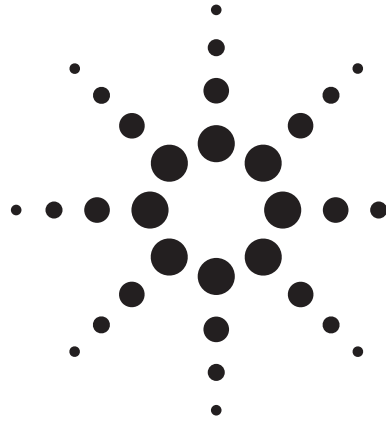
2003年3月1日中国印刷
5988-8941CHCN



Agilent Technologies

构建自己的安装工具包

Agilent 1100 系列 LC
真正珠联璧合的部件和消耗品



全部解决方案

您是否要购买新的 Agilent 1100 系列液相色谱仪？

这里有一个简便的方法，让您能够获得使系统立即运行并保持最佳性能的所有所需的消耗品——同时还能节省经费。我们给您的不是我们预想您会需要的备件表，而是您根据自己的特定应用而挑选的恰当的消耗品。

只有安捷伦能够提供这种简单、经济的方法，配备您自己的 1100 液相色谱系统的消耗品和部件。

安捷伦在帮您提高分析质量的同时，提供了为您节省时间和经费的全部解决方案。拥有构建自己的安装工具包，您就选择了最常用的 1100 液相色谱系统的备件和消耗品，以达到优化分析、延长系统寿命的目的。

最多可节约 25% 购买越多，节省越多

当购买新的 Agilent 1100 系列液相色谱系统时，您可以灵活地配备包含您所需要的各种备件的定制安装工具包，

购买	优惠
\$500-\$999	15%
\$1,000-\$1,999	20%
\$2,000 or more	25%



Agilent Technologies

构建自己的安装工具包表格 第一页

部件号 G3190A

说明

1. 从列表选出您需要的 1100 LC 消耗品, 并标明数量。

2. 填写以下表格中的姓名及联系方式。

3. 将此表传真或反馈给以下指定的安捷伦代表, 或电话联系。

切记将这两页表都传真或反馈。

4. 安捷伦代表将尽快为您提供报价。您可以只用一个部件号(G3190A)购买所有消耗品, 大大减少了书面工作。

当购买构建自己的安装工具包时, 可以方便地加到您的新仪器订单中。

请填写空格中的所有信息

姓名

职务

单位

地址

邮编

电话

传真

电子邮件

安捷伦促销代码 5.240

我愿意通过电子邮件接受安捷伦科技公司的信息。

将此表电传至:

安捷伦代表

传真

电话

转子密封件和定子

	部件号	数量
Vespel 转子密封件(最高到 pH 10), 1100 手动进样器, 用于 Rheodyne 7125 和 7725,	0101-0623	
Vespel 转子密封件(最高到 pH 10), 1100 自动进样器, 用于 Rheodyne 7750-020	0100-1853	
Vespel 转子密封件(最高 pH 10), 1100 柱切换阀 用于 Rheodyne 7750-030	0100-1855	
Tefzel 转子密封件(pH 1-14), 1100 自动进样器, 用于 Rheodyne 7750-020	0100-1849	
PEEK 转子密封件(pH 1-14), 1100 自动进样器, 用于 Rheodyne 7750-020	0100-2231	
定子面组件, 1100 自动进样器 和柱切换阀	0100-1851	
手动进样阀的样品定量管		
10 µl, 不锈钢, 用于 7725 进样器	0100-1923	
50 µl, 不锈钢, 用于 7725 进样器	0100-1924	
100 µl, 不锈钢, 用于 7725 进样器	0100-1921	

自动进样器消耗品

针头针座		
G1313A/27A/87A 的针头组件	G1313-87201	
针头组件, 用于 900 µl 流量计头 G1313A/27A/87A	G1313-87202	
标准针座, 0.17 mm 内径毛细管, 2.3 µl (适用于标准和 900 µl)	G1313-87101	
自动进样器备件和消耗品		
标准自动进样器 G1313A/27A 的维护工具包	G1313-68709	

泵的维护备件

泵备件		
标准泵维护工具包	G1311-68710	
PTFE 过滤沙芯, 5/包	01018-22707	
出口金密封垫	5001-3707	
出口帽, 4/包	5062-2485	
可更换式吹扫阀	G1311-60009	
主动进口阀		
滤芯	5062-8562	
主动进口阀	G1312-60010	
出口球形阀		
出口球形阀(四元泵, 单元泵)	G1311-60012	
出口球形阀(二元泵)	G1312-60012	
密封垫和柱塞		
兰宝石柱塞	5063-6586	
柱塞密封垫, 反相, 2/包	5063-6589	
柱塞密封垫, 聚乙烯, 正相, 2/包	0905-1420	
泵头备件		
清洗密封垫选件工具包	01018-68722	
柱塞清洗密封垫	0905-1175	
柱塞清洗密封垫片, 6/包	5062-2484	



构建自己的安装工具包表格 第二页

部件号 G3190A

请在这里重填您的姓名和电话号码，
以备表格的两页纸分开时查找。

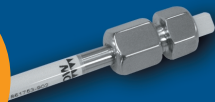
姓名	_____
电话	_____

节省经费的
另一种办法!

不想看看这里有您需要的备件吗?
要利用安捷伦提供的良好机会

如果您在购买仪器 60 天内订购任何额外的备件，将获得 15% 折扣。如需了解详细信息请访问 www.agilent.com/chem，或咨询安捷伦销售代表。

还有一
项更大
的优惠!



免费 ZORBAX 柱

购买 Agilent 1100 LC 或 LC/MS，可以免费获得一根您选定的 ZORBAX 柱。在您购买下一根 ZORBAX 柱时还可享受 25% 折扣。安捷伦专家将亲自帮您参考哪种色谱柱能够优化您的分析。如需了解详细情况，请访问

www.agilent.com/chem/myzorbax
或给当地安捷伦代表打电话。

	部件号	数量
毛细管接头		
毛细管 / 接头起始工具包 0.12 mm 内径	5065-9937	
毛细管 / 接头起始工具包 0.17 mm 内径	5065-9939	
毛细管 / 接头起始工具包 用于毛细液相色谱系统	5065-9938	
检测器备件		
流通池		
DAD/MWD 标准池维修工具包	G1315-68712	
G1314-60086 VWD 标准池维修工具包	G1314-65061	
灯		
长寿命氙灯 不带计时器	5181-1530	
氙灯, DAD 和 MWD	2140-0590	
氙灯 G1314 可变波长检测器	G1314-60100	
通用备件		
螺纹口透明溶剂瓶, 带盖, 1 L	9301-1421	
透明溶剂瓶, 1 L,	9301-1420	
棕色溶剂瓶, 1 L,	9301-1450	
透明溶剂瓶, 2 L, 2 个入口	5065-4421	
玻璃过滤头, 溶剂入口	5041-2168	
溶剂过滤工具包	3150-0577	
纤维素滤膜, 47 mm, 0.45 μm, 100/包	3150-0576	
尼龙过滤膜, 47 mm, 0.45 μm, 100/包	9301-0895	
聚四氟乙烯滤膜 47 mm, 2 μm, 10/包	3150-0509	
色谱样品瓶		
透明螺纹口瓶, 包括兰色瓶盖, PTFE/红色硅橡胶垫, 500/包	5182-0732	
透明钳口瓶, 包括银色铝盖, PTFE/红色橡胶垫, 500/包	5181-3400	
透明压盖瓶, 包括透明聚丙烯盖, PTFE/红色硅橡胶垫, 500/包	5182-0547	

本活动不与其他安捷伦折扣累加，包括租赁折扣。至少需要购买 500 美元。在购买 Agilent 1100 液相色谱仪时必须签订该订单。