

广告

高质量即用型特殊染色解决方案

Artisan Link Pro 助您实现特殊染色过程自动化



产品名称：抗酸染色液、阿利辛蓝染色液、铁染色液、刚果红染色液、弹性纤维染色液、吉姆萨染色液、六胺银染色液、胶体铁染色液、琼斯核固红染色液、琼斯苏木素伊红染色液、Masson 三色染色液、粘蛋白胭脂红染色液、过碘酸雪夫染色液、淀粉酶溶液、网状纤维染色液、网状纤维染色液、W-S银染色液、阿利辛蓝-过碘酸雪夫氏染色液、全自动特殊染色机

产品备案号：国械备 20140022、国械备 20140209、国械备 20240133、国械备 20140208、国械备 20140263、国械备 20140206、国械备 20140207、国械备 20150390、国械备 20240134、国械备 20240135、国械备 20140023、国械备 20140210、国械备 20140021、国械备 20240132、国械备 20140212、国械备 20140204、国械备 20220295、国械备 20230222、国械备 20191429 号

广告批准文号：京械广审（文）第260718-17389 号
禁忌内容或者注意事项详见说明书



Agilent

Trusted Answers

即用型特殊染色

Artisan 特殊染色解决方案

Artisan Link Pro 解决方案可提供高质量的即用型特殊染色液套装和标准化（但可编辑的）方案，可以自动进行复杂的染色。

可以同时运行多达 14 种不同的染色方案，尽力提高通量。

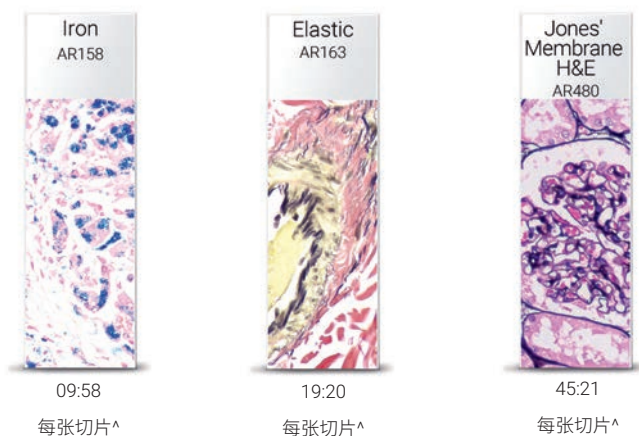
每套试剂盒均提供封闭式试剂瓶，用于准确滴加试剂，以实现优异的染色质量。

Artisan 试剂瓶开盖可立即使用，无需用户在染色前进行配制。这样可以尽量缩短配制时间，并有助于减少工作人员接触危险化学品的风险。

Artisan Link Pro 助您加快染色时间

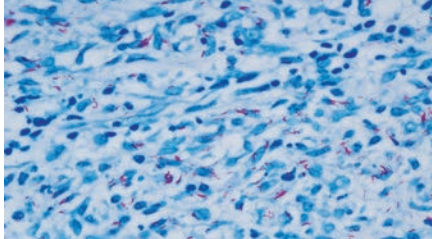
Artisan Link Pro 还提供可选的烤片和脱蜡功能，您可选择适合您实验室的流程。

染色试剂盒	鉴别诊断	货号
抗酸染色液	微生物	AR162
阿利辛蓝染色液	碳水化合物	AR160
胶体铁染色液	碳水化合物	AR307
刚果红染色液	淀粉样蛋白	AR161
弹性纤维染色液	结缔组织	AR163
吉姆萨染色液	造血细胞	AR164
六胺银染色液	微生物	AR176
铁染色液	三价铁	AR158
琼斯核固红染色液	基底膜	AR180
琼斯苏木素伊红染色液	基底膜	AR480
Masson 三色染色液	结缔组织	AR173
粘蛋白胭脂红染色液	碳水化合物	AR168
过碘酸雪夫染色液	碳水化合物	AR165
过碘酸雪夫染色液+淀粉酶溶液	碳水化合物	AR165 + AR171
网状纤维染色液	结缔组织	AR182
网状纤维染色液	结缔组织	AR179
W-S银染色液	微生物	AR181
阿利辛蓝-过碘酸雪夫氏染色液	碳水化合物	AR169



用于鉴定微生物的特殊染色液

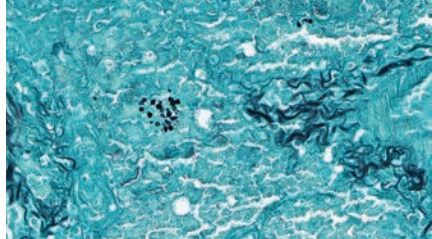
分枝杆菌等抗酸微生物一般不会被苏木素或伊红染色，也难以用革兰氏染色验证，而抗酸染色用于鉴定该类微生物效果良好；六胺银染色液用于识别组织切片中的真菌生物，它可比苏木素、伊红和过碘酸雪夫氏染色液更好地显示真菌感染，尤其只有少量微生物时。GMS 染色液对最初的六胺银染色法进行了改良，可以更灵敏地显示真菌的存在。



抗酸染色液，Artisan。货号 AR162。

将抗酸细菌染色为深浅不一的红色，背景染成浅蓝色。

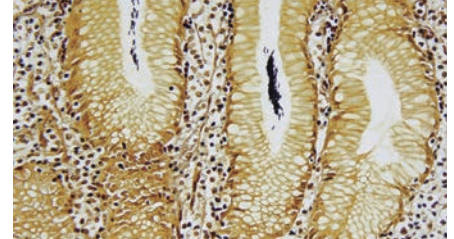
每张切片时间^: 00:12:43



六胺银染色试剂盒，Artisan。货号 AR176。

将真菌和肺孢子虫染色为黑色，背景染成浅绿色。

每张切片时间^: 00:50:19



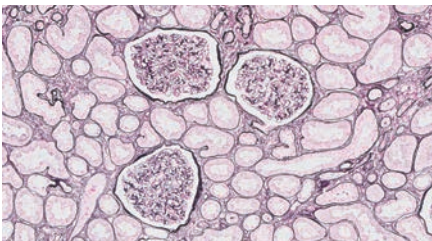
W-S 银染色液，Artisan。货号 AR181。

将嗜银微生物染成黑色，背景染成金黄色。

每张切片时间 ^ : 00:07:38

用于鉴定基底膜的特殊染色液

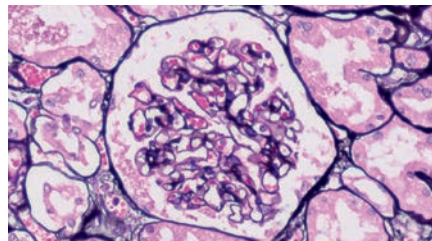
大多数肾脏组织切片的苏木素和伊红染色不能很好地区分基底膜；然而，肾小球基底膜在膜性肾病和糖尿病肾病中十分常见；琼斯亮绿染色液可更灵敏地探测基底膜的存在，尤其厚度为 2 μm 的肾小球和肾小管基底膜，对肾脏疾病的评估具有重要意义。



琼斯核固红染色液，Artisan。货号 AR180。

将基底膜染成黑色，细胞核染成红色，背景染成粉色。

每张切片时间^: 00:52:53



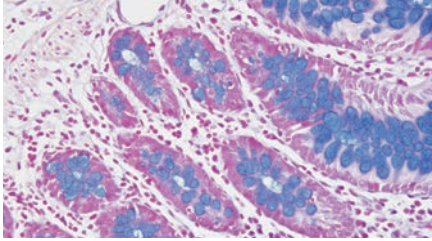
琼斯苏木素伊红染色液，Artisan。货号 AR480。

将基底膜染成黑色，细胞核染成蓝色，背景染成粉色。

每张切片时间^: 00:45:21

用于鉴定碳水化合物的特殊染色液

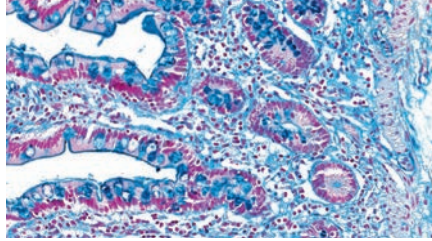
在光学显微镜下，硫酸化粘蛋白等多种粘蛋白和糖原在苏木素-伊红染色下不可见或识别不佳，采用不同类型的特殊染色方法对这类物质有更好的识别效果，从而为疾病诊断提供更多的依据。



阿利辛蓝染色液, Artisan。货号 AR160。

将弱硫酸化酸性粘多糖、硫粘蛋白、透明质酸和唾液粘蛋白染成浅蓝色，细胞核染成红色至粉色，细胞质染成淡粉色。

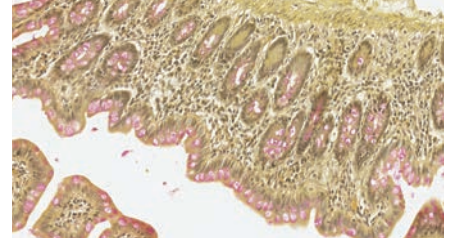
每张切片时间^: 00:26:03



胶体铁染色液, Artisan。货号 AR307。

将羧化和硫酸化粘多糖和糖蛋白粘蛋白染成深蓝色，细胞核和细胞质染成浅粉色。

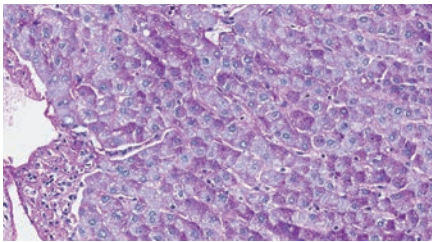
每张切片时间^: 00:40:16



粘蛋白胭脂红染色液, Artisan。货号 AR168。

将粘蛋白染成粉色，细胞核染成黑色，背景染成黄色。

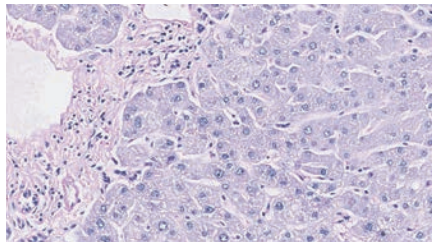
每张切片时间^: 00:50:54



过碘酸雪夫染色液 (PAS), Artisan。
货号 AR165。

将 PAS 阳性结构染成品红色，细胞核染成蓝色，背景染成粉色。

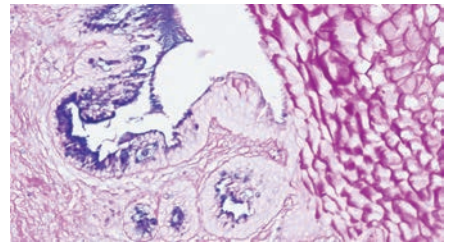
每张切片时间^: 00:59:59



过碘酸雪夫染色液 (和淀粉酶溶液), Artisan。
货号 AR165 (和 AR171)。

将细胞核染成蓝色，背景染成粉色。

每张切片时间^: 01:14:02



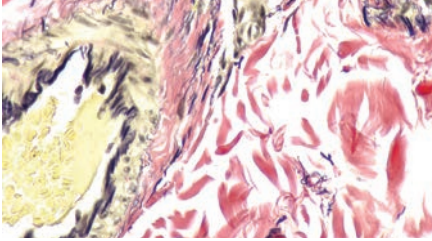
阿利辛蓝-过碘酸雪夫氏染色液, Artisan。
货号 AR169。

将中性粘蛋白染成品红色，酸性粘蛋白染成蓝色，酸性和中性粘蛋白混合物染成蓝紫色或紫色至紫色或紫红色（颜色取决于混合物成分）。

每张切片时间^: 00:22:18

用于鉴定结缔组织的特殊染色液

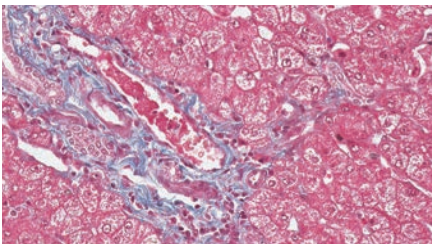
使用不同种类的特殊染色液，可以对弹性纤维、肌纤维、网状纤维等不同类型结缔组织具有更好的显示，有助于对相关类型疾病的准确诊断。



弹性纤维染色, Artisan。货号 AR163。

将弹力蛋白纤维染成黑色，细胞核染成蓝色至黑色，胶原蛋白染成红色，其他组织元素染成黄色。

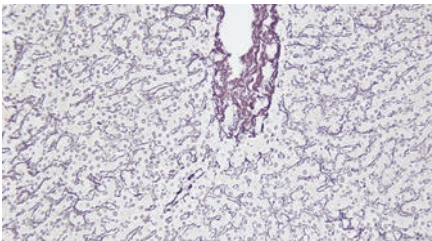
每张切片时间^: 00:19:20



Masson 三色染色液, Artisan。货号 AR173。

将肌纤维染成红色，纤维蛋白染成粉色，胶原蛋白染成蓝色，细胞核染成蓝色或黑色，红细胞染成红色。

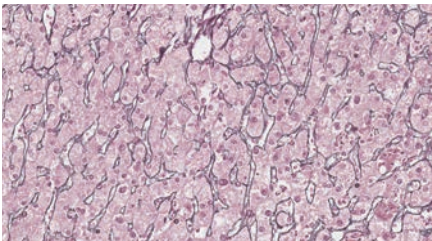
每张切片时间^: 00:57:15



网状纤维染色液, Artisan。货号 AR182。

将网状纤维染成黑色。

每张切片时间^: 00:38:57



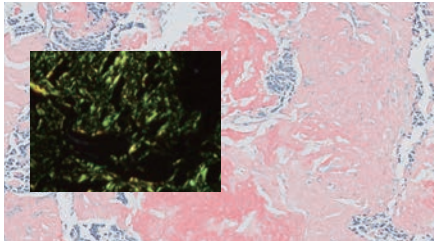
网状纤维染色液, Artisan。货号 AR179。

将网状蛋白纤维染成黑色，背景染成红色。

每张切片时间^: 01:02:59

用于鉴定淀粉样蛋白、三价铁和造血细胞的特殊染色液

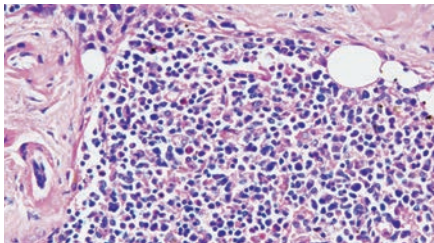
特殊染色可用于鉴定淀粉样蛋白、铁色素以及鉴别造血细胞，得到比苏木素-伊红染色更优的结果，是此类疾病诊断和鉴别的实用工具。



刚果红染色液, Artisan。货号 AR161。

在偏光显微镜下，将淀粉样蛋白染成苹果绿色；在光学显微镜下，将淀粉样蛋白、胶原蛋白和其他纤维材料染成淡粉色/鲑鱼色，细胞核染成蓝色。

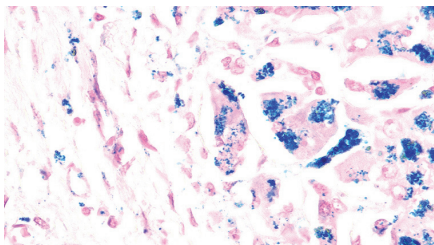
每张切片时间^: 00:31:16



吉姆萨染色液, Artisan。货号 AR164。

将肥大细胞颗粒染成紫色，嗜碱性粒细胞染成紫色，嗜酸性粒细胞染成亮粉色，淋巴细胞染成蓝色。

每张切片时间^: 01:01:48



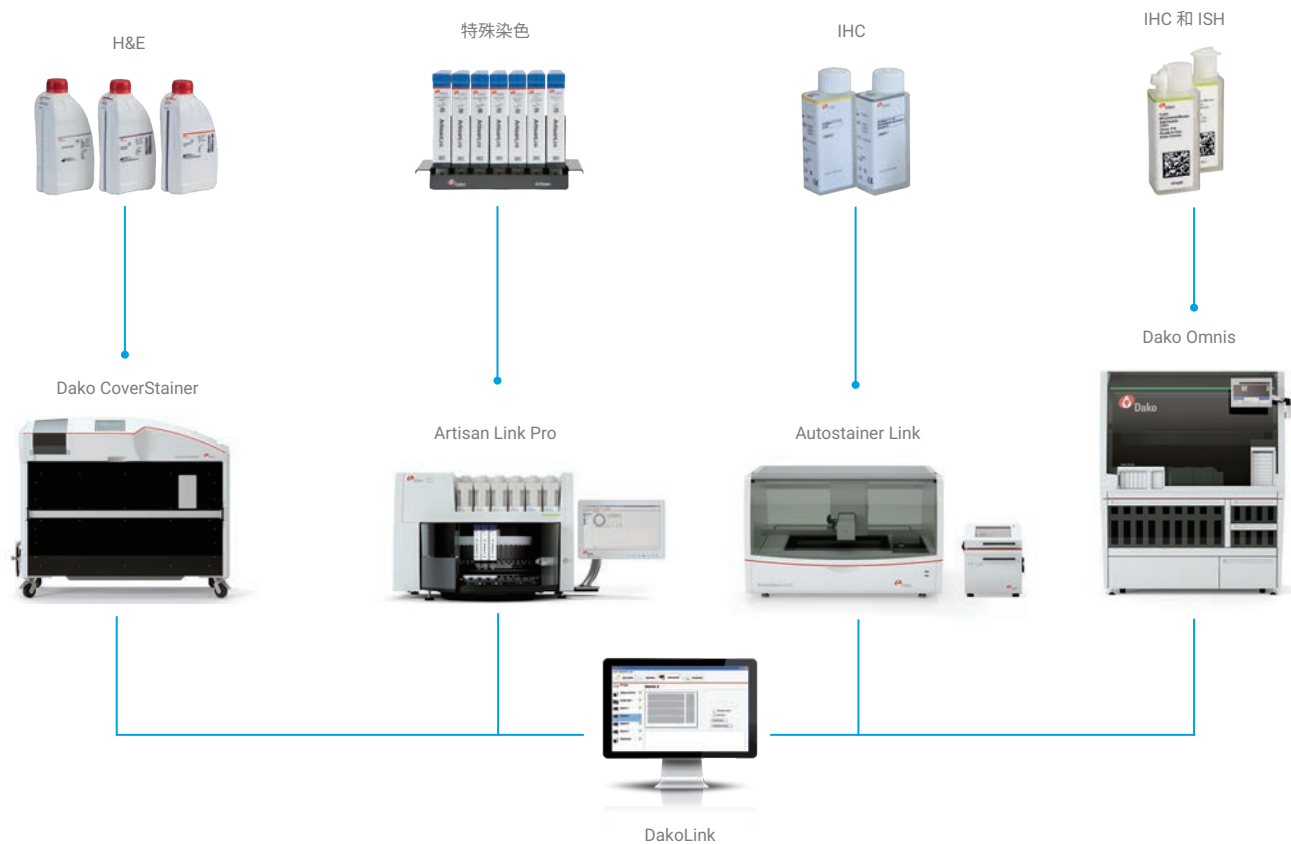
铁染色液, Artisan。货号 AR158。

将三价铁染成蓝色，细胞核染成红色，背景染成粉色。

每张切片时间^: 00:09:58

Dako H&E、特殊染色、IHC 和 ISH 解决方案

集成、创新和自动化的病理学解决方案，为您提供可靠的诊断结果。



^ 每张切片的染色时间受多种因素的影响，包括但不限于：转盘上的位置、仪器上的切片数量、染色组合和染色方案。使用机载烤片和脱蜡步骤会延长出片时间

本文中的信息、说明和指标如有变更，恕不另行通知。

© 安捷伦科技（中国）有限公司，2024