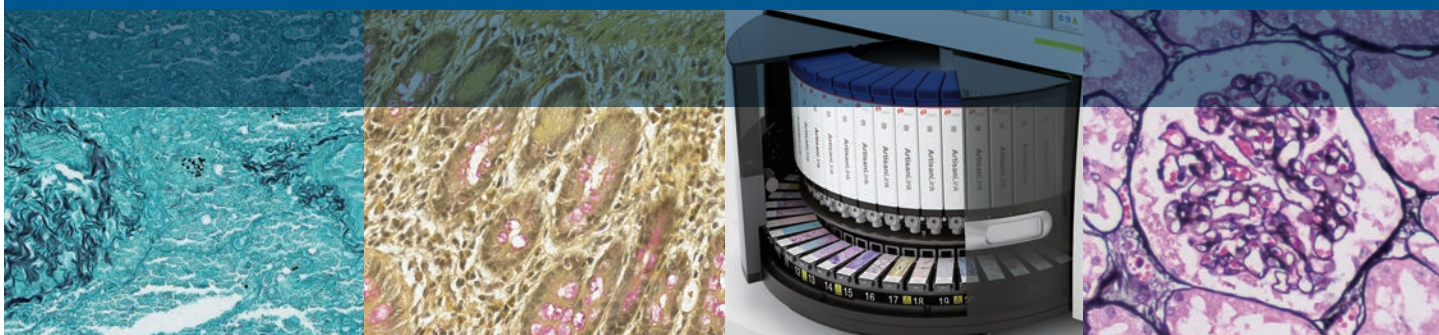


广告

Agilent
Dako

Artisan Link Pro

稳定、易用而环保的特殊染色方案



产品名称：全自动特殊染色机

产品备案号：国械备 20191429 号

广告批准文号：京械广审（文）第260718-17390 号

禁忌内容或者注意事项详见说明书



Agilent

Trusted Answers

让您体验自动化特殊染色方案

特殊染色会带来特殊的挑战。因为特殊染色方法很多，但却并不一定每位实验室操作人员都掌握操作所需的全部知识。手动操作特殊染色程序通常费时费力而得到的结果却不一致，这对诊断时间和结果可靠性都造成了直接影响。同时，这些染色程序所需的化学染色试剂也会对实验室工作人员的健康与环境造成危害，还会有存储的问题。

Artisan Link Pro 是一款独特的特殊染色解决方案，可以应对以上所有甚至更多的需求。该系统经优化后，可同时进行多种染色方案。从烤片、脱蜡到成品切片，染色过程全自动，提供稳定一致、简便易用的特殊染色结果，同时关注实验室安全。

稳定一致

标准化试剂和可靠的全自动仪器
让您体验优异的染色一致性。

简便易用

自动染色菜单、简易的方案编辑
功能和预设的工作流程使特殊染色
程序的操作变得简单。

关注安全

尽力减少与有害气体和化学品接
触的风险，带来对操作人员和环
境的关爱。



大容量液体和废液试剂瓶的彩色编码
标记使其更容易辨识

医疗级触摸屏和键盘使用户界面
更为直观

完整的特殊染色解决方案，加速工作流程并确保高质量结果

Artisan Link Pro 特殊染色解决方案旨在为病理实验室提供始终如一的染色结果，减少用户暴露在有害实验环境的风险并提高工作效率。Artisan Link Pro 助您实现自动化特殊染色，体验简单、便捷的过程，每一张切片都可获得一致可靠的结果。

具有多达 50 个试剂位和多种不同染色方案，染色多达 48 张切片，从而尽力提高染色通量。

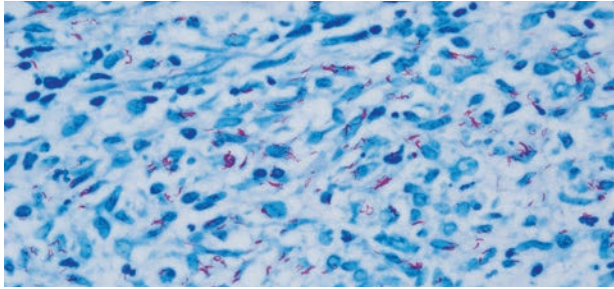
Artisan Link Pro 与实验室网络和实验室信息系统 (LIS) 无缝连接，加速工作流程、节省时间并提高患者关爱：

- 通过染色过程的完全可视化功能实现**实时监控**，轻松编辑染色方案，并可从与局域网连接的任意工作站或 PC 上打印报告
- 将**检测申请直接从 LIS 发送**至 Artisan Link Pro 上的 DakoLink 软件，无需在仪器上进行额外手动输入
- 在整个样品工作流程中**使用同一个 LIS 创建的条形码**，无需重新标记，并保证了根据每个申请和匹配的患者病例对切片进行唯一识别和染色

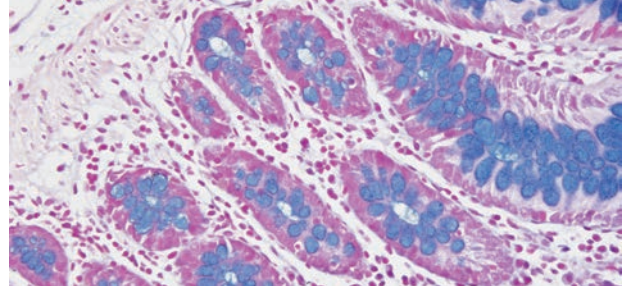
该解决方案仅需极少用户干预，有助于节省时间，并可将资源分配给实验室中的其他工作。此外，系统对每张切片分配的试剂量较少，产生的废液量极少，因此减少了与有害化学品的接触。

Artisan Link Pro 通过多种即用型染色液和标准化的可编辑染色方案，可自动进行极复杂的染色、确保对用户的关怀、出色的品质并减少手动操作时间，从而获得优异性能和快速、准确的患者结果。

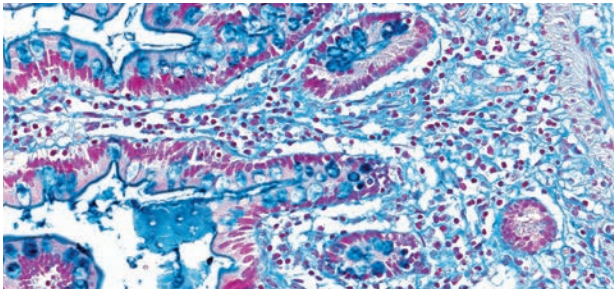
高品质染色液和染色方案



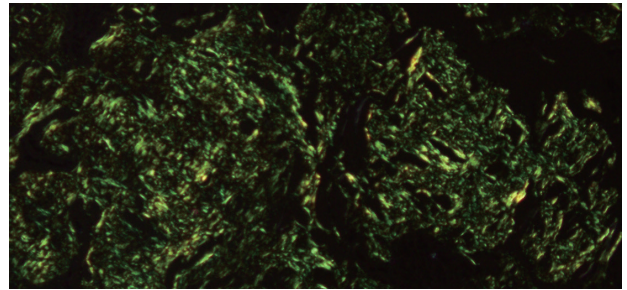
抗酸染色液



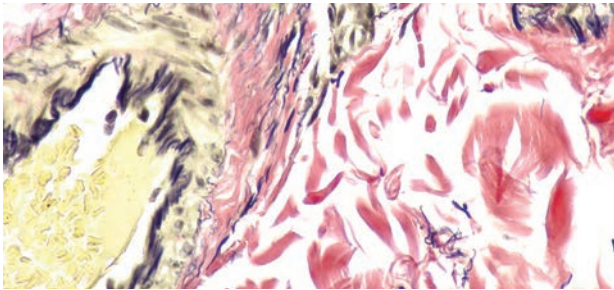
阿利辛蓝染色液



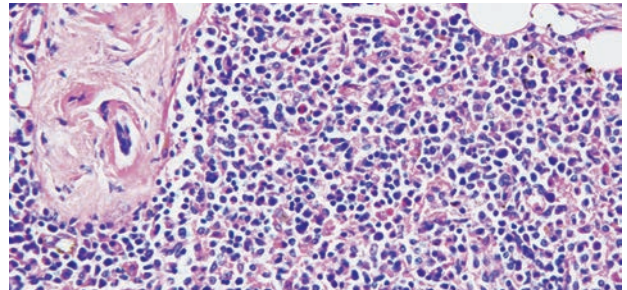
胶体铁染色液



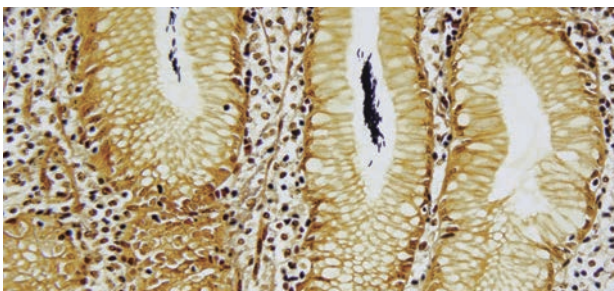
刚果红染色液



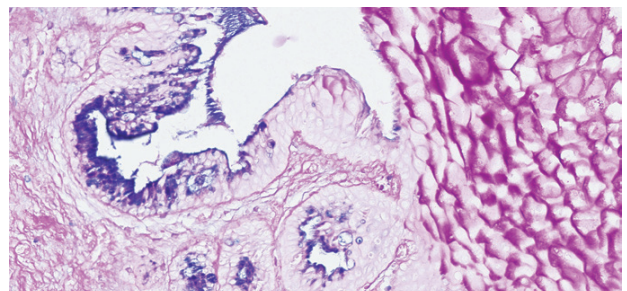
弹性纤维染色液



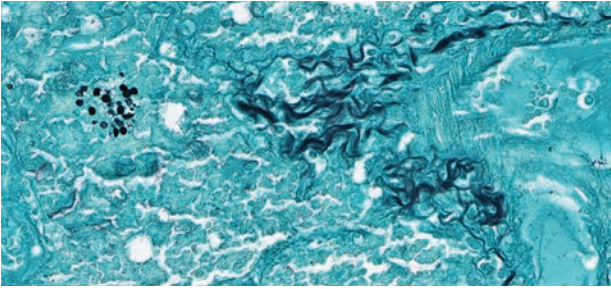
吉姆萨染色液



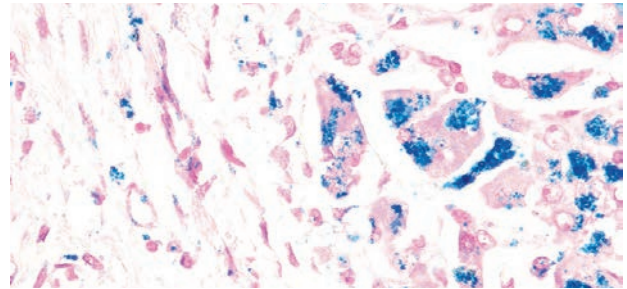
W-S 银染色液



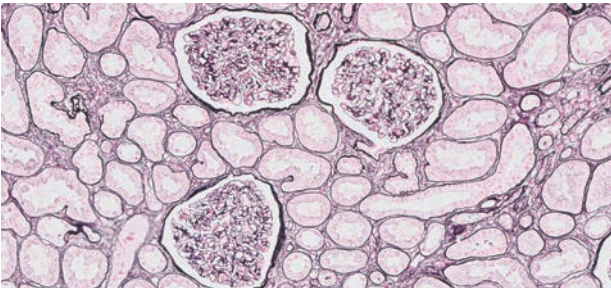
阿利辛蓝-过碘酸雪夫氏染色液



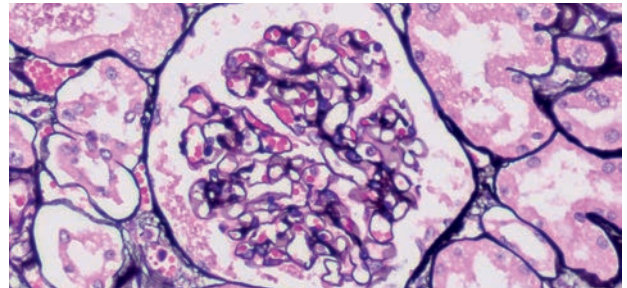
六胺银染色液



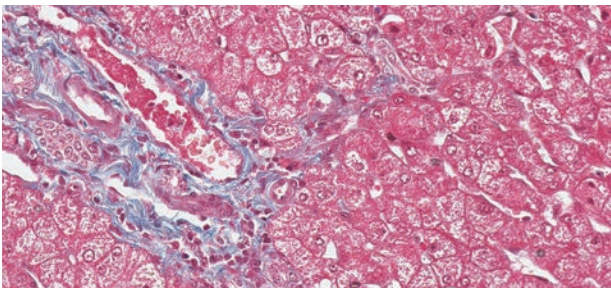
铁染色液



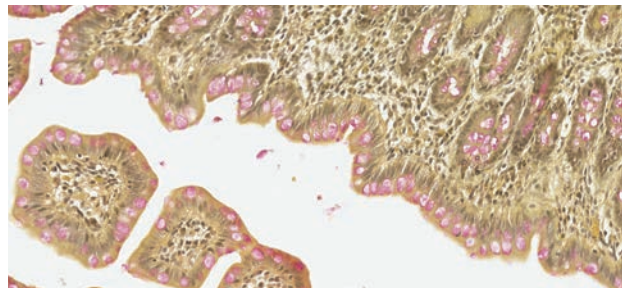
琼斯核固红染色液



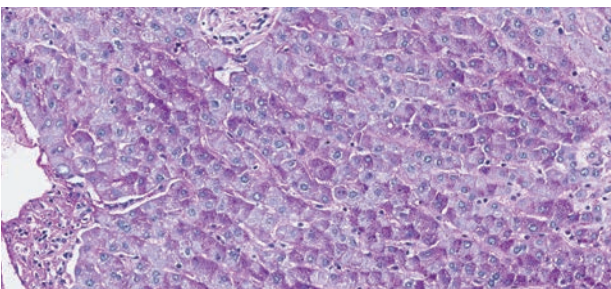
琼斯苏木素伊红染色液



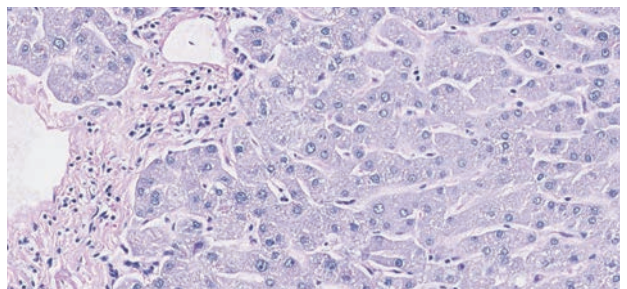
Masson 三色染色液



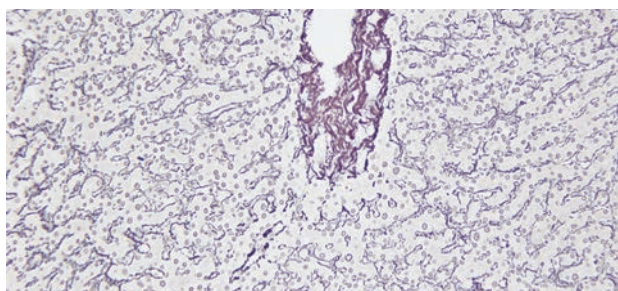
粘蛋白胭脂红染色液



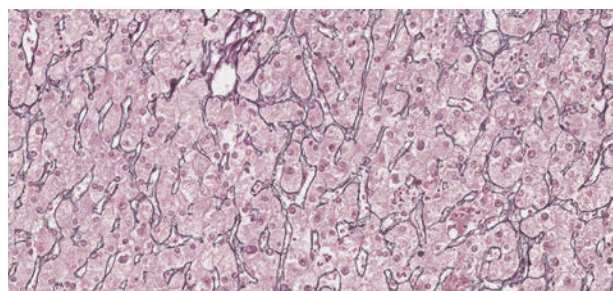
过碘酸雪夫染色液



过碘酸雪夫染色液+淀粉酶溶液



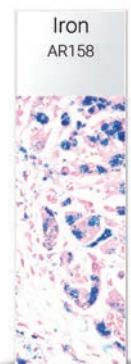
网状纤维染色液



网状纤维染色液

Artisan Link Pro 助您加快染色

Artisan Link Pro 还提供可选的烤片和脱蜡功能，您可选择适合您实验室的流程。



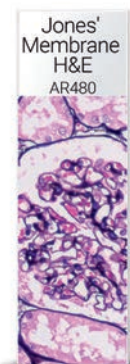
09:58

每张切片时间^



19:20

每张切片时间^



45:21

每张切片时间^

稳定一致

- 标准化的高质量试剂加液功能，精确度高
- 已优化、经验证的方案，获得优异染色结果
- 全自动烤片、清洗和染色，直到获得成品切片
- 独立玻片加热功能
- 仪器几乎无需维护，确保仪器性能可靠

关注安全

- 封闭式染色系统和即用型试剂包装在封闭式试剂瓶中
- 优化的通风系统，不再产生有害气体
- 无需打开试剂瓶盖，避免接触有害化学品
- 采用无害 Artisan Clearing 溶液自动进行脱蜡处理
- 独特的废液分离技术，将废液导入四个独立的废液排放通路中
- 完整的追踪和报告功能，用于认证和质量保证

简便易用

- 多种自动即用型染色选择
- 经过验证的可编辑方案，轻松、灵活地获得结果
- 已优化的工作流程，保证 48 张切片通量
- 同时运行多种染色方案，优化通量
- 处理时间短，上载切片灵活，可快速获得结果
- 使用集成式 DakoLink 软件进行直观操作
- LIS 和 LAN 连接
- 无需清洗，减少了手动操作时间



玻片夹置于切片上面，可将新鲜试剂滴加至每张切片的合适位置，以进行独立的染色过程

Dako H&E、特殊染色、IHC 和 ISH 解决方案

集成、创新和自动化的病理学解决方案，为您提供可靠的诊断结果。



参数	说明
尺寸	22.5" (58 cm) 高 × 27.5" (70 cm) 长 × 31.0" (79 cm) 宽
重量	约 154.3 磅 (70 kg)
总切片量	48 张切片
总试剂容量	50 个试剂位点
大容量液体容量	六个 1 L 瓶。此外，一个 1 L 瓶可用一个分离式 4 L 瓶替换，用于稀释 Artisan 清洗液
废液量	两个 1.7 L 瓶和两个 4 L 瓶
包装规格	50 个测试数包装，100 个测试数包装

^ 每张切片的染色时间受多种因素的影响，包括但不限于：转盘上的位置、仪器上的切片数量、染色组合和染色方案。使用机载烤片和脱蜡步骤会延长出片时间。