

ANALIZZATORE GC AGILENT INTUVO 9000 PER LA DETERMINAZIONE DI ALCOL NEL SANGUE



Vantaggio tecnologico: analizzatori GC Agilent Intuvo 9000



Introduzione

La determinazione della concentrazione di alcol nel sangue (BAC) richiede un controllo estremamente preciso. Sebbene i sistemi per gascromatografia configurati con campionatori per spazio di testa e rivelatore a ionizzazione di fiamma offrano la massima semplicità di analisi, il rivelatore FID non permette l'identificazione degli analiti. Per tale ragione, al fine di confermare l'identificazione dell'analita spesso si impiega un secondo sistema dotato di una colonna cromatografica caratterizzata da proprietà ritenive diverse.

Il modello GC Agilent Intuvo 9000 con campionatore per spazio di testa Agilent 7697A permette di eseguire la determinazione e conferma della concentrazione di alcol nel sangue su un unico sistema.

L'analizzatore GC Agilent Intuvo 9000 per l'analisi del contenuto di alcol nel sangue amplia ulteriormente il ventaglio di innovazioni Intuvo facili da usare, migliorando il processo di sviluppo delle applicazioni con metodi comprovati e sviluppati da Agilent forniti unitamente ai risultati ottenuti in fabbrica.

Informazioni generali sul tipo di tecnologia

- Soluzioni specifiche per applicazioni sviluppate in fabbrica basate sul sistema GC Intuvo 9000, il campionatore per spazio di testa 7697A e le colonne Ultra Inert Agilent
- Analizzatori configurati in fabbrica e collaudati con percorso del flusso completo, file dei metodi e risultati dei test eseguiti in fabbrica
- I risultati dei test Agilent effettuati in fabbrica vengono ripetuti in fase di installazione
- Il sistema GC Agilent Intuvo 9000 può essere configurato con uno splitter dell'iniettore per consentire l'analisi a doppia colonna/doppia rivelazione. L'uso delle colonne Agilent DB-BAC Ultra Inert permette di quantificare e identificare accuratamente gli analiti in base al tempo di ritenzione.

Per maggiori informazioni visita il sito:

www.agilent.com



Agilent Technologies

Strumentazione

- Campionatore per spazio di testa Agilent 7697A
- Sistema GC Agilent Intuvo 9000 con splitter dell'iniettore e doppio rivelatore FID
- Colonne capillari Agilent Ultra Inert per Intuvo: DB-BAC1 UI (123-9334UI-INT) e DB-BAC2 UI (123-9434UI-INT)
- Collaudo presso la fabbrica Agilent, e dopo l'installazione, con la miscela di controllo degli alcol nel sangue Agilent (5190-9765)

Risultati

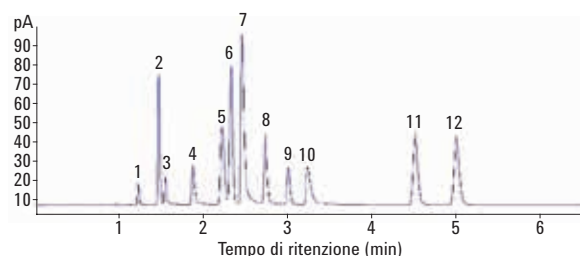


Figura 1. Colonna Agilent DB-BAC1 UI (123-9334UI-INT).

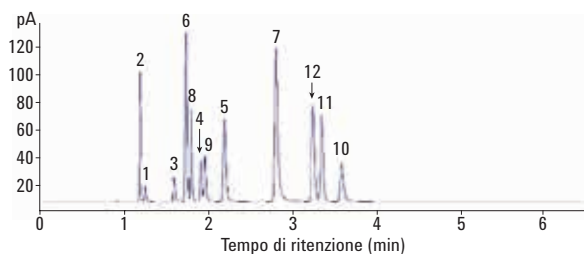


Figura 2. Colonna Agilent DB-BAC2 UI (123-9434UI-INT).

Cromatogramma ottenuto con un sistema GC Agilent Intuvo 9000 che evidenzia la presenza dei componenti della miscela di controllo degli alcoli nel sangue (5190-9765) su colonne capillari Agilent Ultra Inert.

1. Metanolo
2. Acetaldeide
3. Etanolo
4. Isopropanolo
5. *t*-butanolo
6. Propanale
7. *n*-propanolo
8. Acetone
9. Acetonitrile
10. 2-butanolo
11. Etilacetato
12. 2-butanone

Conclusioni

- L'analizzatore di alcol nel sangue basato sul sistema GC Agilent Intuvo 9000 ed equipaggiato con campionatore per spazio di testa Agilent 7697A e colonne Agilent Ultra Inert BAC abbina un funzionamento intuitivo a un ingombro ridotto.
- L'hardware robusto e le comprovate soluzioni applicative riducono il tempo di sviluppo del metodo, consentendo di ottenere risultati più rapidi e affidabili.

www.agilent.com
Le informazioni, le descrizioni e le specifiche fornite possono variare senza preavviso.

© Agilent Technologies, Inc. 2017
Pubblicato negli Stati Uniti, 11 settembre 2017
5991-8461ITE



Agilent Technologies