

ANALIZADOR GC AGILENT INTUVO 9000 PARA CONCENTRACIÓN DE ALCOHOL EN SANGRE



Ventaja tecnológica: analizadores GC Agilent Intuvo 9000



Introducción

La determinación de la concentración de alcohol en sangre precisa de un control riguroso. Aunque los sistemas de cromatografía de gases con muestreadores de espacio de cabeza y detección de ionización de llama presentan los análisis más directos, el detector de ionización de llama no identifica los analitos. Por este motivo, con frecuencia se usa un segundo sistema con una columna cromatográfica con diferentes propiedades retentivas para confirmar la identificación de los analitos.

La determinación y confirmación de la concentración de alcohol en sangre se puede conseguir en un solo sistema con el sistema GC Agilent Intuvo 9000 y el muestreador de espacio de cabeza 7697A.

El analizador GC Agilent Intuvo 9000 para el contenido de alcohol en sangre se suma a las innovaciones fáciles de usar de Intuvo, y mejora el proceso de desarrollo de aplicaciones con métodos desarrollados por Agilent, demostrados y que se entregan con resultados de fábrica.

Descripción general de la tecnología

- Soluciones de fábrica específicas de las aplicaciones para usar el sistema GC Intuvo 9000, el muestreador de espacio de cabeza 7697A y las columnas ultraintertes de Agilent
- Los analizadores se configuran y prueban en fábrica con una ruta de flujo completa, ficheros de métodos y resultados de prueba de fábrica.
- Los resultados de las pruebas de fábrica de Agilent se duplican durante la instalación
- El sistema GC Agilent Intuvo 9000 se puede configurar con un divisor de inyector para permitir el análisis en columna doble/detección dual. Mediante el uso de las columnas DB-BAC Ultra Inert de Agilent, los analitos se pueden cuantificar e identificar de forma precisa mediante su tiempo de retención.

Para obtener más información, visite:

www.agilent.com



Agilent Technologies

Instrumentos

- Muestreador de espacio de cabeza 7697A de Agilent
- Sistema GC Agilent Intuvo 9000 con divisor de inyector y detectores de ionización de llama dobles
- Columnas capilares ultrainertes de Agilent para Intuvo: DB-BAC1 UI (123-9334UI-INT) y DB-BAC2 UI (123-9434UI-INT)
- Probadas de fábrica por Agilent y después de la instalación con la mezcla de test de Agilent para análisis de alcohol en sangre (5190-9765)

Resultados

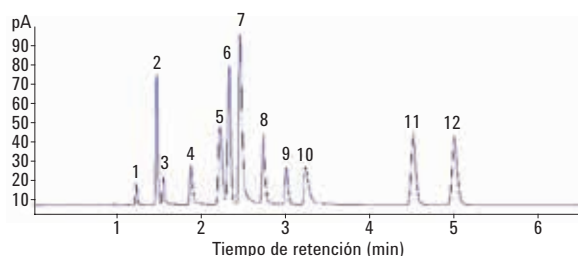


Figura 1. Agilent DB-BAC1 UI (123-9334UI-INT).

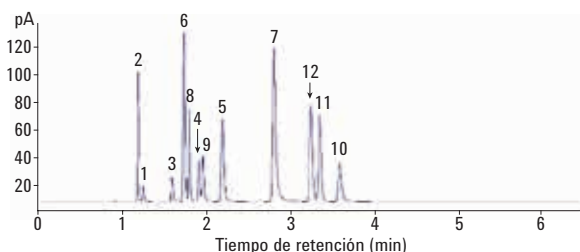


Figura 2. Agilent DB-BAC2 UI (123-9434UI-INT).

Cromatogramas de un analizador GC Agilent Intuvo 9000 que muestra la mezcla de test de Agilent para análisis de alcohol en sangre (5190-9765) en columnas capilares ultrainertes de Agilent.

1. Metanol
2. Acetaldehído
3. Etanol
4. Isopropanol
5. *t*-Butanol
6. Propanal
7. *n*-Propanol
8. Acetona
9. Acetonitrilo
10. 2-butanol
11. Acetato de etilo
12. 2-butanona

Conclusiones

- El analizador de alcohol en sangre GC Agilent Intuvo 9000, con el muestreador de espacio de cabeza Agilent 7697A y las columnas ultrainertes BAC de Agilent, es fácil de usar y ocupa un espacio reducido.
- El hardware demostrado y las soluciones de aplicaciones ahorran tiempo en el desarrollo de métodos, lo que permite conseguir resultados de confianza con mayor rapidez.

www.agilent.com
La información, las descripciones y las especificaciones de este documento están sujetas a cambios sin previo aviso.

© Agilent Technologies, Inc., 2017
Publicado en EE.UU., 11 de septiembre de 2017
5991-8461ES



Agilent Technologies