

ANALYSEUR GC AGILENT INTUVO 9000 POUR LES SOLVANTS RÉSIDUELS



Avantage technologique : analyseurs GC Agilent Intuvo 9000



Introduction

L'analyse des solvants résiduels est une application critique dans l'industrie pharmaceutique. Le choix du solvant pour la fabrication peut améliorer le rendement ou affecter les propriétés chimiques du produit synthétisé. Toutefois, les solvants n'améliorent pas l'efficacité du produit et ils doivent être éliminés le plus complètement possible pour satisfaire aux spécifications produit et aux bonnes pratiques de fabrication¹. Par conséquent, les tests de solvants résiduels pendant les processus de production ou de purification constituent un élément essentiel de la fabrication.

L'USP 467 préconise l'analyse sur colonne unique complétée par une analyse secondaire en cas de détection au-dessus des limites de concentration. Avec l'échantillonneur headspace Agilent 7697A et un GC Agilent Intuvo 9000 configuré avec un diviseur d'injecteur, ces deux analyses peuvent être effectuées sur un même système avec colonne et détecteur doubles.

L'analyseur GC Agilent Intuvo 9000 pour les solvants résiduels complète les innovations d'Intuvo en matière de simplicité d'utilisation en améliorant le processus de développement d'applications avec des méthodes d'Agilent éprouvées et livrées avec les résultats obtenus en usine.

Présentation de la technologie

- Solutions d'usine spécifiques à l'application pour l'utilisation du GC Intuvo 9000, de l'échantillonneur headspace 7697A et des colonnes Agilent Ultra Inert
- Les analyseurs sont configurés en usine et testés avec circuit complet, fichiers de méthode et résultats des tests en usine
- Les résultats des tests en usine Agilent sont reproduits lors de l'installation

La configuration du GC Intuvo 9000 peut inclure un diviseur d'injecteur pour les analyses avec colonne et détection doubles. Grâce à l'utilisation des colonnes Agilent Ultra Inert, les analytes peuvent être quantifiés et précisément identifiés en fonction de leur temps de rétention.

Pour plus d'informations, rendez-vous sur :

www.agilent.com



Agilent Technologies

Instruments

- Échantillonneur headspace Agilent 7697A
- GC Agilent Intuvo 9000 avec diviseur d'injecteur et double FID
- Colonnes capillaires Agilent Ultra Inert pour Intuvo : DB-Select 624 UI (123-0334UI-INT) et DB-WAX UI (123-7032UI-INT)
- Tests effectués dans l'usine Agilent et après installation avec le mélange de solvants résiduels d'Agilent (5190-0492) conforme à l'USP 467

Résultats et discussion

L'analyseur de solvant résiduel Intuvo, qui comprend l'échantillonneur headspace 7697A et les colonnes Agilent Ultra Inert, associe simplicité d'utilisation et faible encombrement.

Ce matériel et cette solution applicative éprouvés réduisent le temps nécessaire au développement de méthodes et permettent d'obtenir des résultats fiables plus rapidement.

Référence

1. USP 30-NF 25, General Chapter <467> Residual Solvents/Organic Volatile Impurities, United States Pharmacopoeia, Pharmacopoeia Convention Inc., Rockville, MD, 7/2007

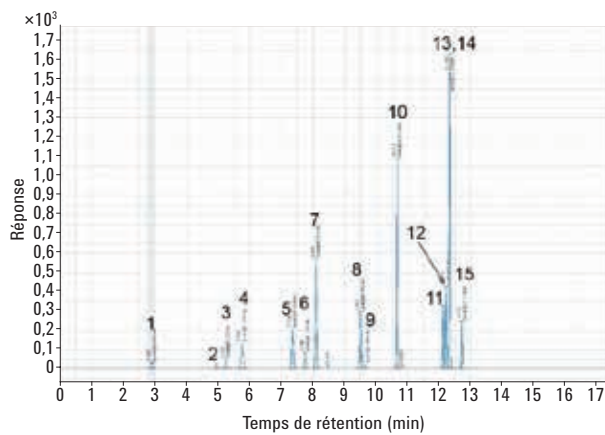


Figure 1 : Agilent DB-624 Select UI (123-0334UI-INT).

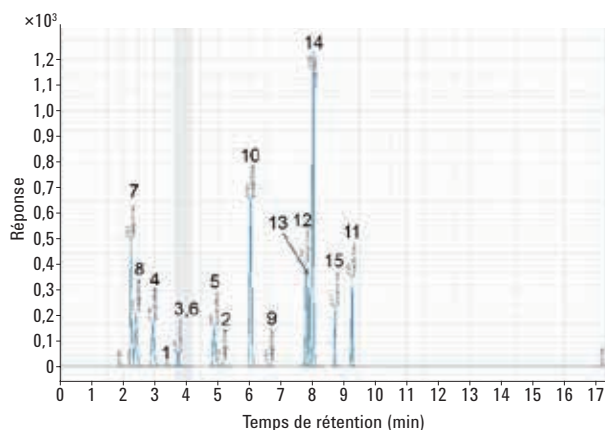


Figure 2 : Agilent DB-Wax UI (123-7032UI-INT).

www.agilent.com
Les informations, descriptions et spécifications de cette publication peuvent être modifiées sans préavis.

© Agilent Technologies, Inc. 2017
Publié aux États-Unis, le 26 septembre 2017
5991-8460FR



Agilent Technologies