

移动便携 在样品现场实时进行气体 分析检测



Agilent 490 移动式微型气相色谱仪/移动式用户界面



采用新技术使偏远地区的气体分析更高效

Agilent 490 移动式微型气相色谱仪专为实验室外用途而设计。无线连接和简单易用的界面有助于通过移动设备启动分析。例如，您可以在车上远程控制仪器运行。通过 490 移动式微型气相色谱仪进行采样、数据采集和数据处理。分析结果将以简洁的形式呈现在您的平板电脑或手机上。

此外，配备内置充电电池和充气式气瓶的可选便携式现场机箱为远程分析提供了所有必需的设备。该分析仪能使样品获得实验室级结果，确保日常气体分析需求实现极大灵活性。

490 微型气相色谱仪可配置为最多同时运行 4 根不同的色谱柱。对每根色谱柱均可进行独立的方法设置和校准。这些特性使 490 微型气相色谱仪成为适用于气体分析的用途最广的气相色谱仪。使用超低内部体积的微机械进样器和检测器以及恒温窄径毛细管柱，使运行周期仅为 30 至 120 秒。

取样并将样品送至实验室分析会花费数天时间才能得到分析结果。直接提供可用数据有助于更快、更准确地做出决策。色谱仪可直接报告不合格的检测值，以便及时采取相应的纠正措施。此外，无需样品运输和储存，确保了样品的完整性。

如需了解更多信息，请访问：

www.agilent.com

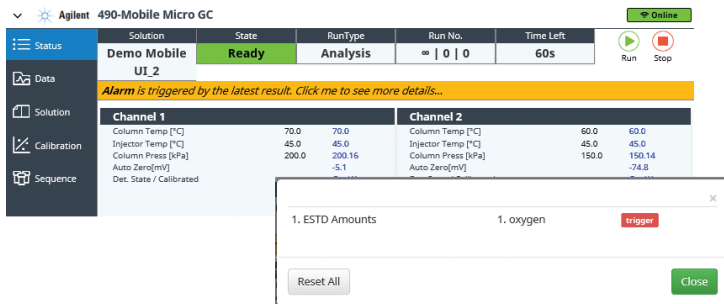


Agilent Technologies

优化您的工作流程

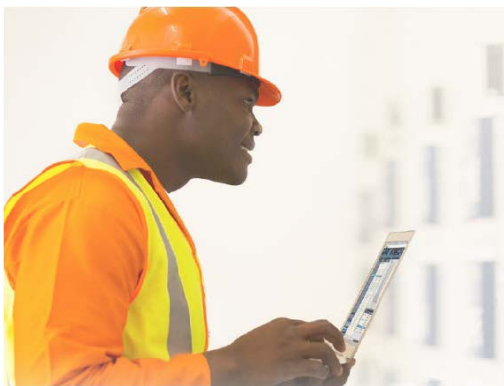
当您在实验室时，可以将多种方法的程序编入 490 移动式微型气相色谱仪中。到达现场后，您可以通过平板电脑或其他移动设备的网页界面无线连接至仪器，并加载所需的方法。通过启动单次或序列分析，系统在准备就绪后即可开始运行。内置智能程序能够确保自动进行采样、数据采集和数据处理。分析结果将以简洁的形式呈现在您平板电脑或手机的用户界面上。将色谱图和结果保存在 USB 大容量存储设备上，即可实现数据存档。从而您还可以在返回实验室之后进行离线数据处理。

通过预定义警报功能，您可在手机或平板电脑上清楚地看到不合格的检测值或超出警戒水平的数据报告。



Agilent 490 移动式微型气相色谱仪和便携式现场机箱提供随身携带的测量便利性

Agilent 490 移动式微型气相色谱仪连同现场式便携机箱（一个配备充气式气瓶和充电电池的手提箱）为快速现场气体分析提供了合适的工具。



如需了解有关 Agilent 490 移动式微型气相色谱仪以及安捷伦移动式产品的更多信息，请联系当地的安捷伦客户服务中心，或访问 <http://www.agilent.com/en-us/products/gas-chromatography/gc-systems/490-mobile-micro-gc>

这些内置功能有助于在现场快速轻松地对气体样品进行分析



无线连接和内置智能程序让您可以通过**移动设备端**（如平板电脑或智能手机）控制分析系统。



为了增强使用灵活性，您可以在 490 移动式微型气相色谱仪中储存**多个分析方法**。这些方法由完整的解决方案组成，包括采样、数据采集、结果计算以及报告生成。

以简单的方式直接获取分析结果。可以设置**预定义警报**，使气相色谱操作技能有限的操作者也可轻松解读分析结果。



色谱图和结果记录在仪器连接的**USB 大容量设备**上，以便进行**离线处理**。

www.agilent.com
本资料中的信息、说明和指标如有变更，恕不另行通知。

© 安捷伦科技（中国）有限公司，2016
2016年9月7日，中国出版
5991-7362CHCN