



Innovazione mirata

# COLONNE E PRODOTTI DI CONSUMO PER IL SISTEMA GC AGILENT INTUVO 9000



Agilent Technologies

## AGILENT INTUVO, L'INNOVAZIONE MIRATA

Il sistema GC Agilent Intuvo 9000, una nuova generazione di gascromatografi all'avanguardia, è la nuova frontiera della gascromatografia. Il sistema Intuvo elimina le limitazioni operative esistenti, incoraggiandoti a reinventare i flussi di lavoro e migliorando l'efficienza e i risultati. Inoltre, Intuvo è il gascromatografo premium più efficiente e più conveniente da possedere e utilizzare potendo contare su una linea di colonne e prodotti di consumo appositamente sviluppati. Porta Intuvo nel tuo laboratorio e sogna in grande.

Il gascromatografo Intuvo facilita l'ottenimento di risultati GC di alta qualità con una serie di numerose innovazioni immediatamente applicabili. Il risultato è che Intuvo richiede meno formazione all'uso cosicché i ricercatori possono acquisire più facilmente un maggior numero di campioni, generando la necessaria qualità dei dati.

Il sistema Intuvo accelera e rende più efficienti le analisi GC. La tecnologia di riscaldamento a stato solido Intuvo permette di eseguire le analisi fino a una velocità doppia rispetto ai sistemi GC tradizionali con un quarto del consumo energetico. Inoltre, con il sistema Intuvo raggiungere e mantenere condizioni operative ottimali è un processo immediato. Intuvo misura automaticamente oltre 100 touchpoint di sistema in tempo reale e riporta informazioni chiave sullo stato del sistema in un formato di facile lettura. Il risultato è che con Intuvo sono finiti i giorni passati a brancolare nel buio o a fare congetture nel tentativo di risolvere problemi che causano periodi imprevisti di fermo macchina.



## Le colonne per GC e i prodotti di consumo dall'uso più intuitivo che mai

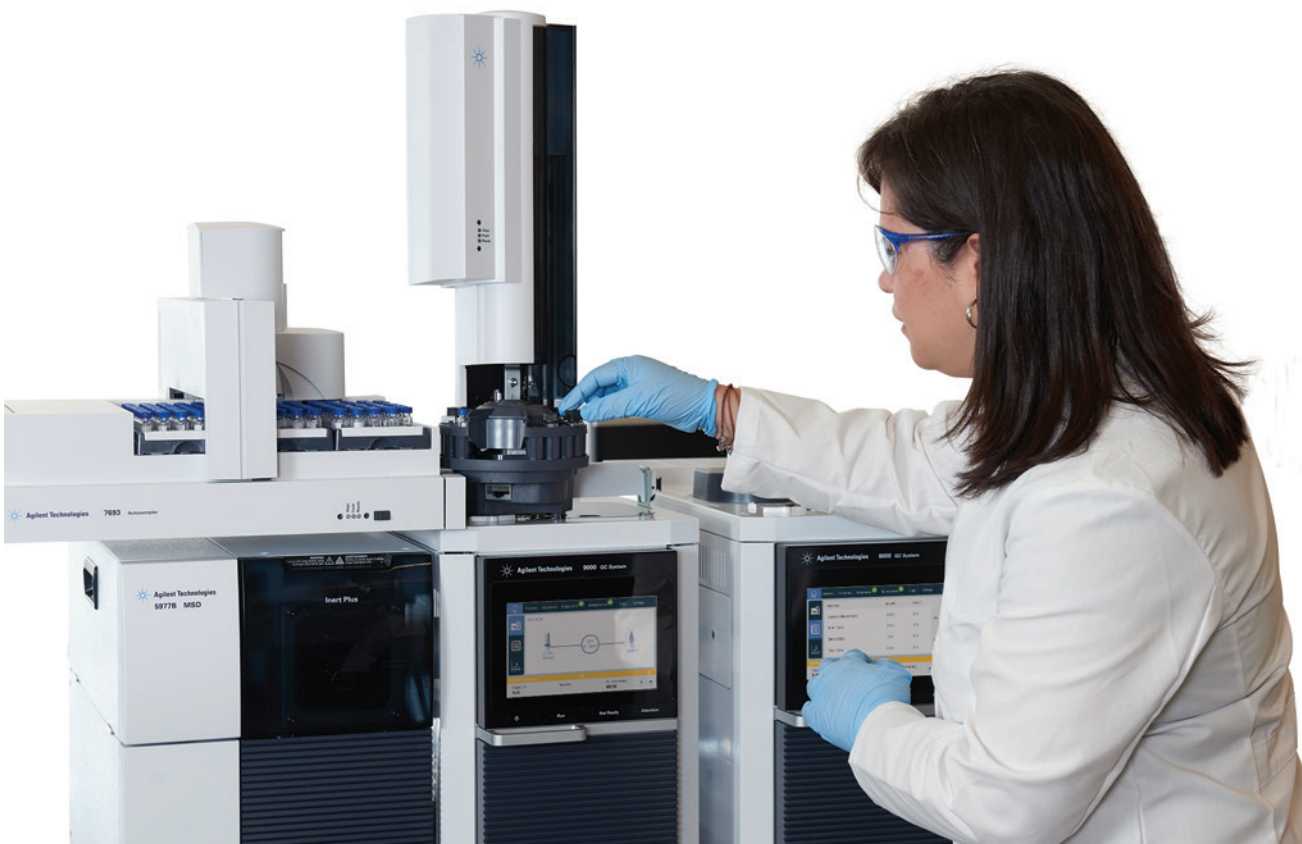
Noterai la linea innovativa di prodotti di consumo e raccordi del sistema Intuvo non appena aprirai lo sportello del forno. Questi componenti appositamente sviluppati includono: raccordi senza ferrule, Retention Gap a tecnologia Guard Chip e nessuna necessità di tagliare le colonne.

Grazie alle connessioni dirette Intuvo a tenuta frontale potrai dire per sempre addio alle ferrule. Una volta avvertito il "clic" puoi star certo di aver eseguito correttamente la connessione click&run. In questo modo viene eliminato il fermo macchina non programmato dovuto a perdite derivanti da ferrule non montate correttamente.

L'innovativo Retention Gap a tecnologia Guard Chip di Agilent, in dotazione con il sistema Intuvo, evita la necessità di tagliare le colonne. La Guard Chip è una piastrina monouso che può essere facilmente installata e sostituita in pochi minuti. Questa piastrina fornisce quasi un metro di percorso del campione immediatamente a monte della colonna per GC Intuvo. Con una protezione del genere, non dovrai mai più tagliare una colonna. Una colonna di 15 m rimarrà sempre di 15 m, eliminando così i fenomeni di spostamento dei picchi.

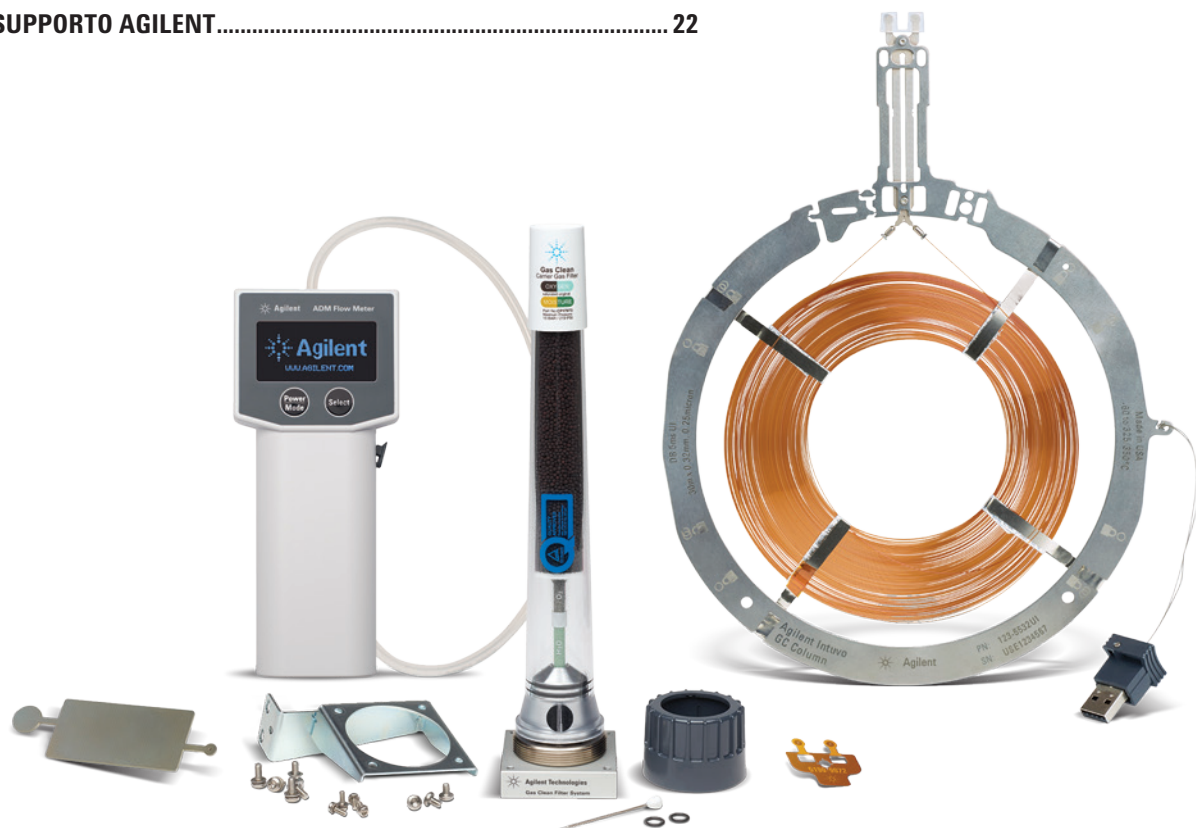
Il sistema GC Agilent Intuvo, semplice e potente al tempo stesso, muta radicalmente il tuo approccio alla gascromatografia, aprendo la strada a una produttività del laboratorio senza precedenti.

**Intelligente. Intuitivo. Innovativo. Intuvo.**



## SOMMARIO

<b>DREAM BIGGER.AGILENT INTUVO 9000.....</b>	<b>5</b>
<b>COLONNE PER GC J&amp;W AGILENT INTUVO .....</b>	<b>7</b>
Ultra Inert.....	7
GC/MS a basso spurgo.....	9
Polisilossano premium.....	9
WAX-glicole polietilenico (PEG) .....	10
Colonne per GC speciali per applicazioni ambientali.....	11
Colonne per GC speciali per medicina legale.....	12
Colonne per GC speciali per applicazioni petrolifere.....	12
<b>PRODOTTI DI CONSUMO AGILENT INTUVO.....</b>	<b>13</b>
Guard Chip .....	13
Flow-Chip .....	14
Estremità dei rivelatori .....	15
Guarnizioni.....	15
Liner Ultra Inert.....	16
Liner Ultra Inert a connessione diretta.....	17
Setti non-stick ottimizzati per basso spurgo e temperatura (BTO).....	17
Flussimetri ADM .....	18
Filtri di purificazione gas.....	19
Kit di installazione.....	20
Parti e attrezzi.....	21
<b>SERVIZIO DI SUPPORTO AGILENT.....</b>	<b>22</b>



# AGILENT INTUVO.DREAM BIGGER



Eliminando le limitazioni operative esistenti, Intuvo ti incoraggia a reinventare i flussi di lavoro, migliorando l'efficienza e i risultati. Porta Intuvo nel tuo laboratorio e sogna in grande.

## Prestazioni ottimali

Ottenute con qualsiasi rivelatore GC o spettrometro di massa a singolo/triplo quadrupolo.

## Produttività

Intuvo è complementare a tutti i sistemi di introduzione del campione GC di Agilent.

## Intuitivo

L'interfaccia utente touch-screen visualizza informazioni chiave sullo stato degli strumenti.

## Controllo software

Il sistema Intuvo è progettato per permettere di acquisire familiarità con le procedure di installazione e gli interventi di manutenzione in una frazione del tempo necessario nel caso di un gascromatografo tradizionale. Inutile sottolineare che non è necessario imparare a utilizzare un nuovo software operativo: il sistema Intuvo, infatti, funziona con OpenLAB CDS per tutte le applicazioni GC e con MassHunter per tutte le applicazioni di GC/MS.



## COLONNE E PRODOTTI DI CONSUMO AGILENT INTUVO

Grazie all'innovativa linea di prodotti di consumo e raccordi, il sistema Intuvo è il gascromatografo premium più efficiente e più conveniente da possedere e utilizzare. La linea di prodotti di consumo appositamente sviluppati include: raccordi senza ferrule, Retention Gap a tecnologia Guard Chip e colonne da non tagliare che mutano radicalmente la natura delle applicazioni GC.



Le Flow-Chip Intuvo sono dotate di chiavi SmartID che permettono al sistema Intuvo di eseguire perfettamente l'auto-configurazione sia per lo split sia per il backflush, oltre che per i rivelatori GC o per la spettrometria di massa.



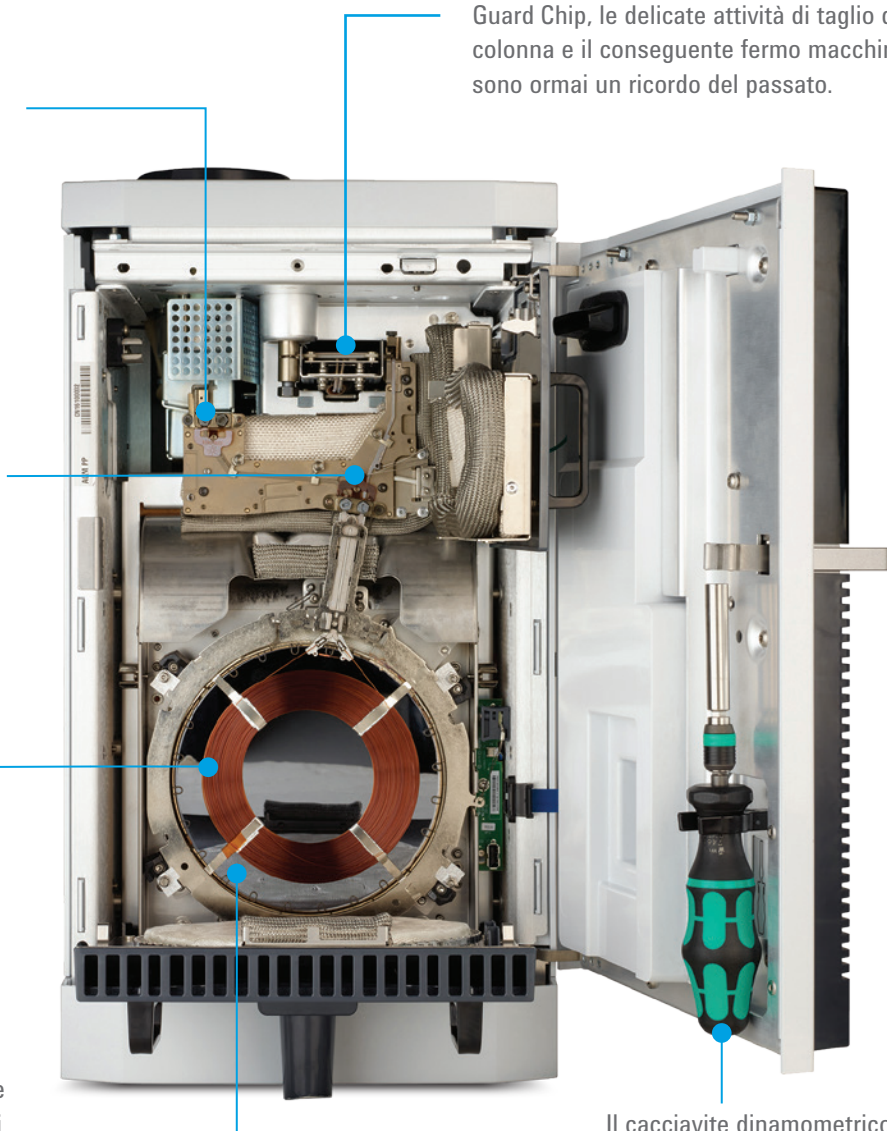
Le ferrule sono sostituite da guarnizioni, che garantiscono connessioni a tenuta frontale a prova di perdite per le colonne e i rivelatori lungo il percorso del flusso Intuvo.



Le colonne Intuvo sono rivestite con fasi stazionarie comprovate nel settore e presentano un formato estremamente innovativo. Le chiavi SmartID consentono l'identificazione immediata della configurazione e dei limiti di temperatura della colonna oltre che il monitoraggio dell'uso.



Grazie alla rapida sostituzione delle Guard Chip, le delicate attività di taglio della colonna e il conseguente fermo macchina sono ormai un ricordo del passato.



Il riscaldamento diretto fa risparmiare tempo e migliora la produttività dimezzando al tempo stesso l'ingombro sul banco.

Il cacciavite dinamometrico per l'installazione della colonna è fissato all'interno del gascromatografo.

## Moduli colonna per GC J&W Agilent Intuvo

Le colonne Intuvo sono identiche per dimensioni, materiali di costruzione e fasi di separazione alle colonne capillari per GC Agilent esistenti e sulle quali fai affidamento ogni giorno per eseguire i tuoi metodi. Questo significa che puoi trasferire facilmente e direttamente i metodi GC esistenti al sistema Intuvo.

Le colonne per GC Intuvo si differenziano tuttavia per il design planare compatto, che è particolarmente efficace con la tecnologia Intuvo di riscaldamento e raffreddamento rapidi e diretti. La protezione tramite Guard Chip Intuvo evita la necessità di tagliare le colonne, il che elimina i tempi lunghi delle attività di regolazione del tempo di ritenzione. Infine, le colonne Intuvo sono facili da sostituire grazie alle connessioni brevettate click&run Intuvo di Agilent. È sufficiente un clic del cacciavite dinamometrico per applicare l'esatta forza necessaria a garantire una perfetta tenuta della connessione, con una conferma sonora e tattile dell'avvenuta connessione. Tutte le colonne per GC Intuvo sono dotate di chiave SmartID con la quale il sistema è in grado di identificare immediatamente la configurazione e i limiti di temperatura della colonna (inclusi codici e numeri di serie delle colonne) e di tenere traccia dell'uso della colonna.

## Colonne per GC J&W Agilent Intuvo Ultra Inert

### Massima affidabilità per le tue analisi in tracce

Ottieni livelli di rivelazione in parti per miliardo, o per trilione, per le analisi più complesse con le colonne per GC J&W Agilent Intuvo Ultra Inert. Nel quadro della gamma di colonne per GC J&W Agilent Ultra Inert, queste colonne garantiscono standard industriali in termini di inerzia costante delle colonne e livelli di spurgo eccezionalmente bassi per ottenere limiti di rivelazione inferiori e dati più accurati anche per analiti difficili. Ogni colonna per GC Intuvo Ultra Inert è testata con la miscela test più esigente del settore, come attesta il certificato di prestazioni in dotazione con ogni colonna.



Fase	DI (mm)	Lunghezza (m)	Film (μm)	Codice
DB-1ms Ultra Inert	0,25	15	0,25	122-0112UI-INT
	0,25	30	0,25	122-0132UI-INT
	0,25	60	0,25	122-0162UI-INT
	0,32	30	0,25	123-0132UI-INT
HP-1ms Ultra Inert	0,25	30	0,25	19091S-933UI-INT
	0,32	15	0,25	19091S-911UI-INT
	0,32	30	0,25	19091S-913UI-INT
DB-5ms Ultra Inert	0,18	20	0,18	121-5522UI-INT
	0,18	20	0,36	121-5523UI-INT
	0,25	15	0,25	122-5512UI-INT
	0,25	30	0,25	122-5532UI-INT
	0,25	30	0,50	122-5536UI-INT
	0,25	60	0,25	122-5562UI-INT
	0,32	30	0,25	123-5532UI-INT

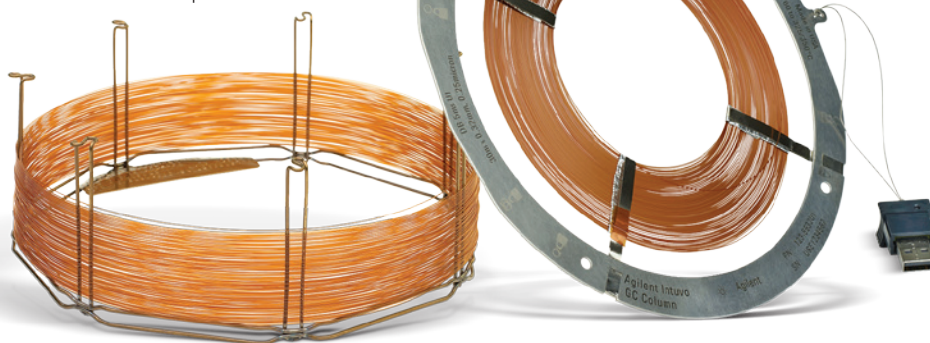
(continua)

## COLONNE PER GC J&W AGILENT INTUVO

Fase	DI (mm)	Lunghezza (m)	Film (μm)	Codice
HP-5ms Ultra Inert	0,25	5	0,25	19091S-430UI-INT*
	0,25	15	0,25	19091S-431UI-INT
	0,25	30	0,25	19091S-433UI-INT
	0,25	30	0,50	19091S-133UI-INT
	0,25	60	0,25	19091S-436UI-INT
	0,32	30	0,25	19091S-413UI-INT
DB-35ms Ultra Inert	0,25	15	0,25	122-3812UI-INT
	0,25	30	0,25	122-3832UI-INT
	0,32	30	0,25	123-3832UI-INT
DB-624 Ultra Inert	0,18	20	1,00	121-1324UI-INT
	0,25	30	1,40	122-1334UI-INT
	0,25	60	1,40	122-1364UI-INT
	0,32	30	1,80	123-1334UI-INT
	0,32	60	1,80	123-1364UI-INT
DB-WAX Ultra Inert	0,25	30	0,25	122-7032UI-INT
	0,25	30	0,50	122-7033UI-INT
	0,25	60	0,25	122-7062UI-INT
	0,32	30	0,25	123-7032UI-INT
	0,32	30	0,50	123-7033UI-INT
	0,32	60	0,50	123-7063UI-INT
DB-UI 8270D Ultra Inert	0,18	20	0,36	121-9723-INT
	0,25	30	0,25	122-9732-INT
	0,25	30	0,50	122-9736-INT

\*Questa configurazione è ideale per le applicazioni di backflush metà colonna.

Il design planare compatto delle colonne per GC Intuvo è particolarmente efficace con la tecnologia Intuvo di riscaldamento e raffreddamento rapidi e diretti.





## Colonne per GC/MS J&W Agilent Intuvo a basso spurgo

Queste colonne per MS sono progettate appositamente per la separazione di un'ampia gamma di campioni a livello di tracce e presentano caratteristiche di basso spurgo e inerzia elevata anche a temperature più alte. L'esclusiva chimica dei polimeri e la disattivazione brevettata della superficie rendono eccezionali queste classiche colonne di grado MS, garantendone la conformità alle più severe specifiche di controllo qualità del settore per quanto riguarda spurgo, inerzia, selettività ed efficienza.

Fase	DI (mm)	Lunghezza (m)	Film (µm)	Codice
DB-5ms	0,25	30	0,25	122-5532-INT
HP-5ms	0,25	30	0,25	19091S-433-INT
DB-17ms	0,25	30	0,25	122-4732-INT
	0,32	30	0,25	123-4732-INT

## Colonne per GC J&W Agilent Intuvo in polisilossano premium

Le colonne J&W Agilent Intuvo in polisilossano sono stabili, robuste, versatili e disponibili in un'ampia varietà di fasi stazionarie.

Fase	DI (mm)	Lunghezza (m)	Film (µm)	Codice
DB-1	0,32	5	0,33	123-100A-INT
	0,32	30	1,00	123-1033-INT
HP-1	0,32	30	4,00	19091Z-613-INT
ULTRA-2	0,32	50	0,52	19091B-115-INT
DB-XLB	0,25	30	0,25	122-1232-INT
	0,32	30	0,50	123-1236-INT
DB-1701	0,25	30	0,25	122-0732-INT
	0,25	30	1,00	122-0733-INT
	0,32	30	0,25	123-0732-INT
	0,32	30	1,00	123-0733-INT
DB-23	0,25	30	0,25	122-2332-INT
	0,25	60	0,15	122-2361-INT
	0,25	60	0,25	122-2362-INT
HP-88	0,25	60	0,20	112-8867-INT

### Maggiori informazioni

#### Sulfur in Gasoline

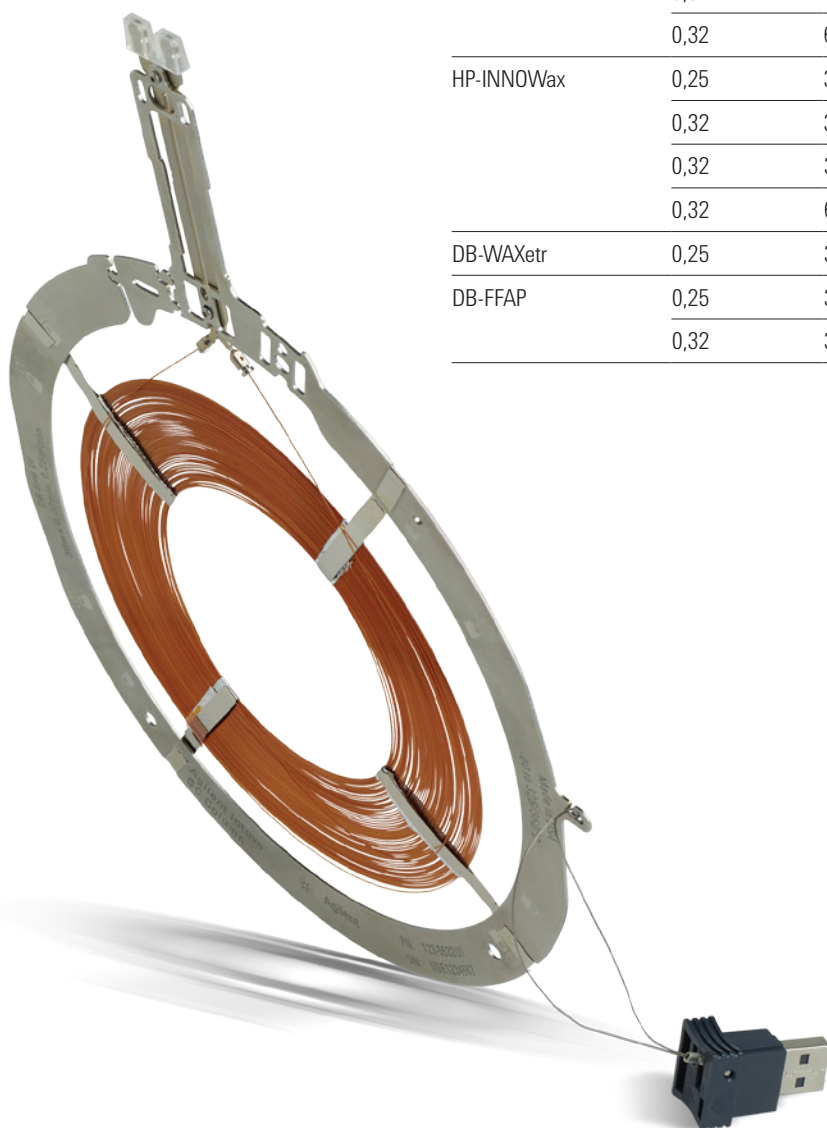
Pubblicazione Agilent 5991-7178EN

## COLONNE PER GC J&W AGILENT INTUVO

### Colonne per GC J&W Agilent Intuvo WAX-glicole polietilenico (PEG)

Agilent offre un'ampia gamma di colonne per GC Intuvo WAX a base polimerica in polietilenglicole. Il rigoroso controllo dei processi di reticolazione e disattivazione ha come risultato una serie di caratteristiche della fase uniche e adatte a qualsiasi esigenza di analisi. Le colonne per GC Intuvo J&W WAX-PEG di Agilent sono compatibili con applicazioni in varie aree, per esempio in ambito petrolchimico, alimentare, per aromi e fragranze, solventi e composti farmaceutici.

Fase	DI (mm)	Lunghezza (m)	Film (µm)	Codice
DB-WAX Ultra Inert	0,25	30	0,25	122-7032UI-INT
	0,25	30	0,50	122-7033UI-INT
	0,25	60	0,25	122-7062UI-INT
	0,32	30	0,25	123-7032UI-INT
	0,32	30	0,50	123-7033UI-INT
	0,32	60	0,50	123-7063UI-INT
HP-INNOWax	0,25	30	0,25	19091N-133i-INT
	0,32	30	0,25	19091N-113i-INT
	0,32	30	0,50	19091N-213i-INT
	0,32	60	0,50	19091N-216i-INT
DB-WAXetr	0,25	30	0,25	122-7332-INT
DB-FFAP	0,25	30	0,25	122-3232-INT
	0,32	30	1,00	123-3234-INT



## Colonne per GC J&W Agilent Intuvo speciali per applicazioni ambientali

Agilent propone varie colonne per GC Intuvo adatte alla sempre maggior complessità delle analisi dei contaminanti ambientali tra cui pesticidi, idrocarburi policiclici aromatici (IPA), così come composti volatili e semivolatili.



Fase	DI (mm)	Lunghezza (m)	Film (µm)	Codice
DB-UI 8270D Ultra Inert	0,18	20	0,36	121-9723-INT
	0,25	30	0,25	122-9732-INT
	0,25	30	0,50	122-9736-INT
DB-EUPAH	0,18	20	0,14	121-9627-INT
DB-5ht	0,32	5	0,10	123-57J1-INT
HP-5ms Ultra Inert	0,25	5	0,25	19091S-430UI-INT
DB-CLP1	0,32	30	0,25	123-8232-INT
DB-CLP2	0,32	30	0,50	123-8336-INT
DB-1701P	0,25	30	0,25	122-7732-INT
	0,32	30	0,25	123-7732-INT
DB-624 Ultra Inert	0,18	20	1,00	121-1324UI-INT
	0,25	30	1,40	122-1334UI-INT
	0,25	60	1,40	122-1364UI-INT
	0,32	30	1,80	123-1334UI-INT
	0,32	60	1,80	123-1364UI-INT
DB-VRX	0,25	60	1,40	122-1564-INT

### Nota applicativa

**Multi-Residue Pesticide Analysis with the Agilent 9000 Intuvo GC and 7000C Mass Spectrometer**

Pubblicazione Agilent 5991-7216EN

## COLONNE PER GC J&W AGILENT INTUVO

### Colonne per GC J&W Agilent Intuvo speciali per medicina legale

Le analisi forensi spesso presentano agli operatori di cromatografia una serie di ostacoli, tra cui la complessità delle matrici, la necessità di ottenere bassi livelli di rivelazione e l'attività chimica di molti analiti. Per superare queste difficoltà, Agilent ha creato le colonne Ultra Inert, ormai ampiamente diffuse nel campo della medicina legale per l'analisi di sostanze stupefacenti e di sostanze sottoposte a controllo. Le colonne Intuvo sono disponibili anche per l'analisi di alcoli nel sangue in ambito forense.



Fase	DI (mm)	Lunghezza (m)	Film (µm)	Codice
DB-ALC1	0,32	30	1,80	123-9134-INT
DB-ALC2	0,32	30	1,20	123-9234-INT

Per uso forense

### Colonne per GC J&W Agilent Intuvo speciali per applicazioni petrolifere

Le applicazioni petrolifere hanno una natura estremamente eterogenea e spaziano dall'analisi dettagliata degli idrocarburi alla distillazione simulata. Agilent propone colonne per GC Intuvo progettate per rispondere alle esigenze degli operatori di cromatografia nel settore petrolifero/petrochimico.



Fase	DI (mm)	Lunghezza (m)	Film (µm)	Codice
HP PONA	0,20	50	0,50	19091S-001-INT
DB-Sim-Dist	0,25	4	0,25	122-4002-INT

### Colonne personalizzate Intuvo

Sei alla ricerca di una configurazione specifica di una colonna Intuvo per un'applicazione non elencata tra le precedenti? Puoi richiedere colonne personalizzate Intuvo presso Agilent Custom Column Shop.

**Nota:** non sono disponibili colonne di lunghezza superiore a 60 m, megabore (diametro interno 0,53 mm), colonne in metallo e fasi PLOT.



## Guard Chip Intuvo

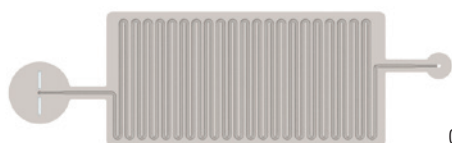
La Guard Chip Intuvo è una soluzione innovativa che sostituisce le precolonne e prolunga la durata della colonna. Si tratta di una semplice piastrina monouso che può essere installata e sostituita facilmente in pochi minuti. Queste piastrine impediscono il deposito di materiale indesiderato in testa alla colonna e gli eventuali danni alla stessa fornendo quasi un metro di percorso del campione immediatamente a monte della colonna per GC Intuvo. La protezione così ottenuta evita la necessità di aggiustare il tempo di ritenzione e di tagliare la colonna.

Nel caso delle applicazioni che non richiedono l'uso di Guard Chip, il Jumper Chip mette a disposizione un percorso del flusso breve e diretto. Guard Chip e Jumper Chip variano a seconda dell'iniettore e sono disponibili in versioni diverse per iniettori split/splitless e per l'iniettore multimodale.



### Guard Chip

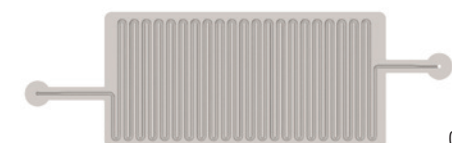
Descrizione	Codice
Guard Chip, Intuvo, iniettore split/splitless	G4587-60565
Jumper Chip, Intuvo, iniettore split/splitless	G4587-60575
Guard Chip, Intuvo, iniettore multimodale	G4587-60665
Jumper Chip, Intuvo, iniettore multimodale	G4587-60675



G4587-60565



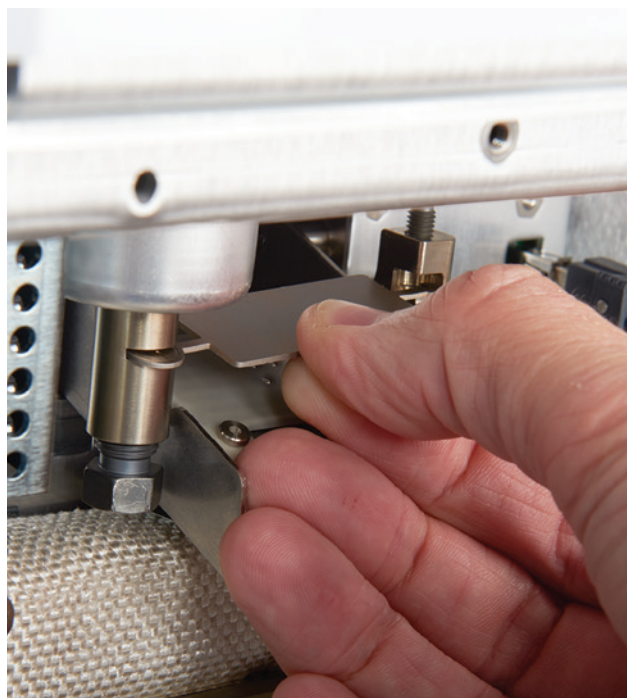
G4587-60575



G4587-60665



G4587-60675



## PRODOTTI DI CONSUMO AGILENT INTUVO

### Flow-Chip Intuvo

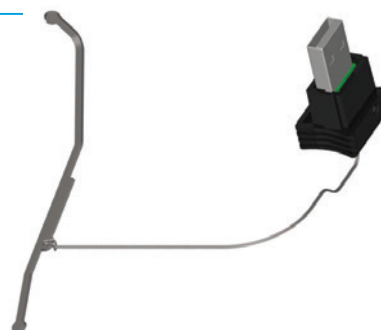
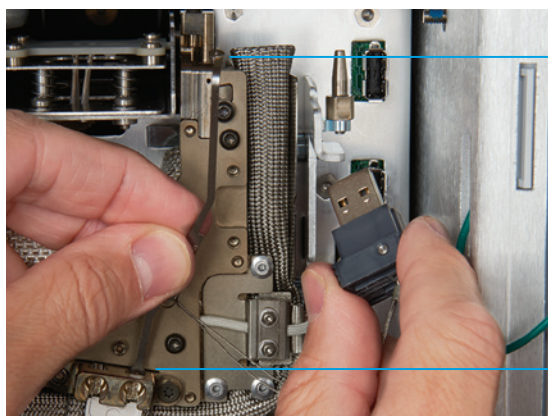
Le Flow-Chip Intuvo sono componenti modulari che permettono la configurazione flessibile del percorso del flusso GC. Permettono di realizzare le connessioni tra iniettore, colonna e rivelatore senza l'impiego di ingombranti ferrule. Inoltre, le Flow-Chip Intuvo sono dotate di chiavi SmartID che permettono al sistema Intuvo di eseguire perfettamente l'auto-configurazione sia per lo split sia per il backflush, oltre che per i rivelatori GC o per lo spettrometro di massa.

Il chip per l'iniettore permette la connessione diretta tra Guard Chip e colonna. I chip D1, D2 e D2-MS permettono la connessione tra la colonna e il rivelatore 1, il rivelatore 2 o lo spettrometro di massa. Le restanti Flow-Chip integrano in un unico dispositivo tutte le complesse connessioni per backflush e split.

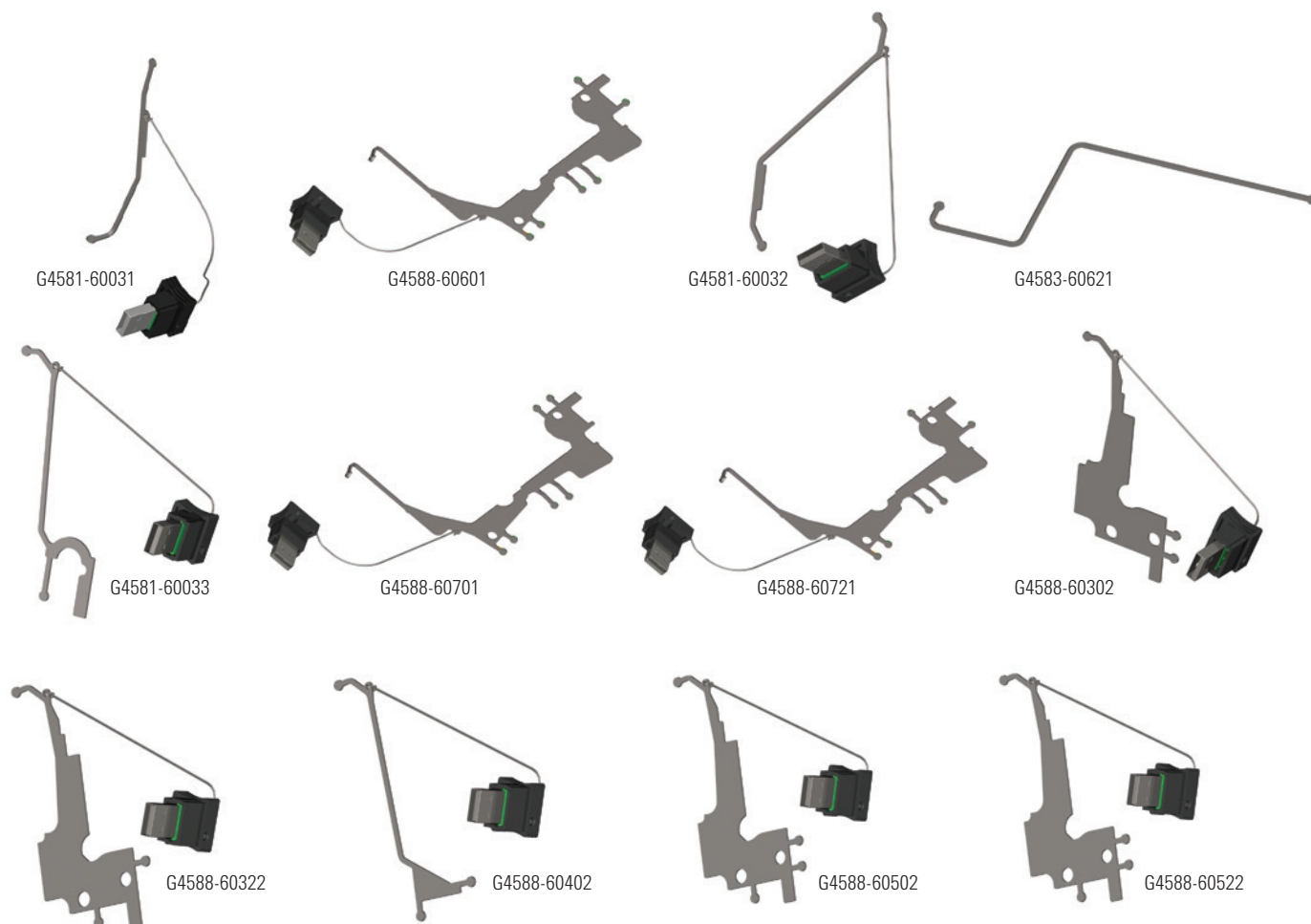
Tieni presente che alcune Flow-Chip richiedono un sistema Intuvo con il quale sia configurato un ulteriore modulo EPC.

### Flow-Chip

Descrizione	Finalità	Codice
Flow-Chip, Intuvo, iniettore	Collegamento tra Guard Chip e colonna	G4581-60031
Flow-Chip, Intuvo, chip splitter iniettore	Splittaggio del flusso da Guard Chip a due colonne	G4588-60601
Flow-Chip, Intuvo, D1	Collegamento tra colonna e rivelatore 1	G4581-60032
Flow-Chip, Intuvo, D2	Collegamento tra colonna e rivelatore 2	G4583-60621
Flow-Chip, Intuvo, D2-MS	Collegamento tra colonna e MS	G4581-60033
Flow-Chip, Intuvo, backflush metà colonna a D1	Collegamento tra colonna e rivelatore 1, funzionalità di backflush metà colonna	G4588-60701
Flow-Chip, Intuvo, backflush metà colonna a D2	Collegamento tra colonna e rivelatore 2, funzionalità di backflush metà colonna	G4588-60721
Flow-Chip, Intuvo, backflush post-colonna D1	Collegamento tra colonna e rivelatore 1, funzionalità di backflush post-colonna	G4588-60302
Flow-Chip, Intuvo, backflush post-colonna D2-MS	Collegamento tra colonna e rivelatore MS, funzionalità di backflush post-colonna	G4588-60322
Flow-Chip, Intuvo, chip splitter D1-D2, 1:1	Suddivisione in parti uguali dell'effluente della colonna tra due rivelatori GC	G4588-60402
Flow-Chip, Intuvo, chip splitter D1-MS, 1:1	Suddivisione in parti uguali dell'effluente della colonna tra rivelatore GC e MS	G4588-60502
Flow-Chip, Intuvo, chip splitter D1-MS, 7:1	Suddivisione dell'effluente della colonna tra rivelatore GC e MS in rapporto 7:1	G4588-60522



Il canale Flow-Chip si trova all'interno di una sede rigida ed è dotato di ingresso e uscita su ciascuna estremità. La precisione dei processi di produzione microfluidici assicura una straordinaria riproducibilità nelle dimensioni delle Flow-Chip Intuvo. Questo significa che metodi e risultati sono uniformi da operatore a operatore e da strumento a strumento.



### Estremità dei rivelatori

Descrizione	Codice
Flow-Chip, Intuvo, estremità MS prefissata	G4590-60009
Flow-Chip, Intuvo, estremità MS HES prefissata	G4590-60109
Flow-Chip, Intuvo, estremità FID-TCD	G4583-60331
Flow-Chip, Intuvo, estremità ECD	G4583-60333
Flow-Chip, Intuvo, estremità NPD	G4583-60334
Flow-Chip, Intuvo, estremità FPD	G4583-60335
Flow-Chip, Intuvo, estremità XCD	G4583-60336



### Guarnizioni Intuvo

Intuvo utilizza guarnizioni senza ferrule per tutti i raccordi all'interno del percorso del campione. Le ferrule sono sostituite da guarnizioni nell'intero sistema GC, garantendo la tenuta frontale tra i componenti del percorso del flusso Intuvo. Facili da sostituire, queste esclusive connessioni a prova di perdite sono garanzia di affidabilità nelle operazioni di sostituzione delle colonne click&run.

Sono disponibili tre tipi di guarnizioni Intuvo: in poliimide, in nickel e plug. La guarnizione in poliimide è destinata all'uso standard fino a 350 °C, mentre quella in nickel è una soluzione adatta alle applicazioni ad alta temperatura fino a 450 °C. La guarnizione plug può essere utilizzata per verificare la presenza di perdite e per la risoluzione dei problemi del percorso del flusso.

Descrizione	Unità	Codice
Guarnizione, Intuvo, poliimide	5/conf.	5190-9072
Guarnizione, Intuvo, nickel	2/conf.	5190-9073
Guarnizione plug, Intuvo, poliimide	2/conf.	5190-9074

Le guarnizioni Intuvo sono monouso



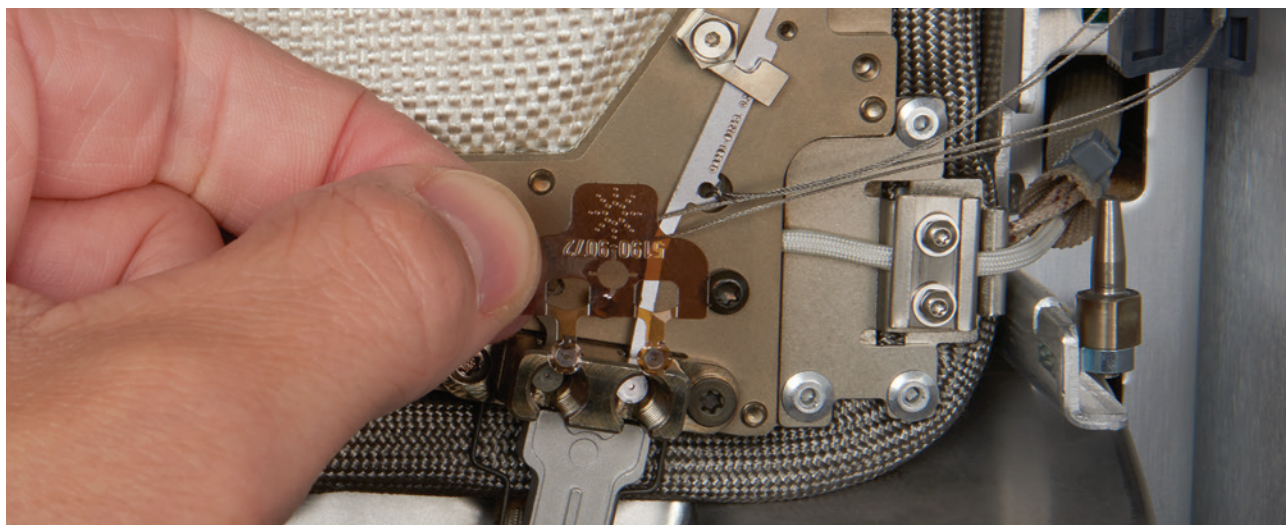
5190-9072



5190-9073



5190-9074





## Liner Ultra Inert di Agilent

### I liner Ultra Inert di Agilent rendono interamente inerte il percorso del flusso

I liner Ultra Inert di Agilent permettono di ottenere un percorso di flusso inerte, riproducibile e affidabile liner dopo liner. I liner Ultra Inert di Agilent sono rigorosamente testati e certificati per assicurare un'eccezionale uniformità da lotto a lotto, basso spurgo e un'ottima copertura, anche per composti altamente attivi. Inoltre, questi liner Ultra Inert sono forniti nell'esclusiva confezione touchless di Agilent con un O-ring preinstallato, condizionato, sottoposto a pulizia preliminare e trattato con rivestimento antiaderente. Questi liner sono il complemento ideale delle colonne per GC J&W Agilent Intuvo Ultra Inert.

I liner per iniettori GC Agilent Ultra Inert sono disponibili nelle configurazioni split e splitless, con e senza lana e sono consigliati per l'uso con il sistema GC Agilent Intuvo per l'analisi di campioni in tracce, in particolare se contengono composti attivi.

Descrizione	Lana	Volume (µL)	DI (mm)	1/conf.	5/conf.	25/conf.	100/conf.*
<b>Liner split</b>							
Liner, Ultra Inert, split, diritto	Sì	990	4	5190-2294	5190-3164	5190-3168	5190-3172
Liner, Ultra Inert, universale, bassa caduta di pressione	Sì	870	4	5190-2295	5190-3165	5190-3169	5190-3173
<b>Liner splitless</b>							
Liner, Ultra Inert, splitless, single gooseneck	No	900	4	5190-2292	5190-3162	5190-3166	5190-3170
Liner, Ultra Inert, splitless, single gooseneck	Sì	900	4	5190-2293	5190-3163	5190-3167	5190-3171
Liner, Ultra Inert, 2 mm, svasato, splitless	No	200	2	5190-2297	5190-4006		
Liner, Ultra Inert, splitless, conicità doppia	No	800	4	5190-3983	5190-4007		
Liner, Ultra Inert, diritto	No	250	2	5190-6168			
Liner, Ultra Inert, diritto	No	60	1	5190-4047			
Liner, Ultra Inert, diritto, per SPME	No	35	0,75	5190-4048	5190-4056	5190-7045	
Liner, 2 mm, svasato disattivato			2	5190-2296			

\*L'articolo da 100 unità/confezione non è disponibile in confezione touchless. Gli O-ring devono essere acquistati separatamente (5190-2269).

## Elimina il pericolo di contaminazione con una confezione touchless

I liner Ultra Inert sono forniti nell'esclusiva confezione touchless Agilent che ti permette di installare rapidamente e facilmente il nuovo liner pulito.

Guarda un video illustrativo della confezione touchless su:

[www.agilent.com/chem/touchless](http://www.agilent.com/chem/touchless)



## PRODOTTI DI CONSUMO AGILENT INTUVO

### Liner Ultra Inert a connessione diretta di Agilent

I liner Ultra Inert a connessione diretta di Agilent assicurano il massimo recupero e la minima decomposizione dei composti attivi per i metodi che prevedono l'iniezione splitless, per esempio il metodo EPA 8270. Il loro uso è ottimale nel caso di campioni relativamente puliti contenenti analiti attivi, per esempio estratti acquosi. I liner si collegano direttamente alla colonna per agevolare il trasferimento completo del campione nella colonna, eliminando il problema della discriminazione nell'iniettore e incrementando ulteriormente la sensibilità.

Descrizione	Lana	DI (mm)	Unità	Codice
Liner, Ultra Inert, connessione diretta, conicità doppia	No	4	5/conf.	5190-7011
Liner, Ultra Inert, connessione diretta, foro superiore	Sì	4	5/conf.	5190-7012
Liner, Ultra Inert, connessione diretta, nessun foro	No	4	5/conf.	5190-7013
Liner, Ultra Inert, connessione diretta, nessun foro	Sì	4	5/conf.	5190-7014
Liner, Ultra Inert, connessione diretta, foro inferiore	Sì	4	5/conf.	5190-7020

### Setti non-stick ottimizzati per basso spurgo e temperatura (BTO)

I setti per iniettore BTO non-stick premium di Agilent garantiscono una tenuta affidabile a prova di contaminazione. La temperatura massima della porta di iniezione, pari a 400 °C, ne assicura la funzionalità su un ampio intervallo di temperatura. Anche a queste alte temperature, il trattamento al plasma elimina l'adesione alla porta di iniezione. Questi setti sono ideali per l'uso con le colonne per GC/MS J&W Agilent a basso spurgo in quanto generano i più bassi livelli di spurgo. I setti per iniettore BTO Agilent sono forniti in confezione trasparente tri-fold cosicché ciascun setto rimane sempre pulito e pronto all'uso.

Descrizione	Unità	Codice
Setti, non-stick BTO per iniettore, 11 mm	50/conf.	5183-4757
Setti, non-stick BTO per iniettore, 11 mm	100/conf.	5183-4757-100



## Flussimetro ADM

I flussimetri ADM consentono di eseguire le analisi GC con la massima sicurezza. Questi flussimetri forniscono un riferimento esterno per la verifica dei flussi di gas e rappresentano uno strumento prezioso per la risoluzione dei problemi dei rivelatori. I flussimetri ADM sono la soluzione ideale per la misura dei flussi di gas a composizione gassosa variabile poiché misurano il gas per via volumetrica, eliminando la necessità di selezionare uno specifico tipo di gas. La cartuccia di calibrazione rimovibile, inoltre, facilita la manutenzione del flussimetro ADM. Anziché restituire il misuratore a terzi, non devi far altro che sostituire la cartuccia una volta all'anno per preservare la conformità dello strumento.

- Intervallo: 0,5-750 mL/min
- Accuratezza:  $\pm 2\%$  della lettura o 0,2 mL/min, a seconda del maggiore dei due valori
- Porta dati: USB
- Ricalibrazione: cartuccia di calibrazione sostituibile dal cliente
- Notifica automatica della necessità di sostituire la cartuccia
- Nuovi materiali compositi
- Alimentazione con 3 batterie AA universali o tramite porta USB
- Connessione USB a interfaccia Web per ulteriori funzionalità
- Display OLED a grande visibilità
- Interfaccia Web per aggiornamenti e monitoraggio



Flussimetro ADM

Descrizione	Codice
Flussimetro ADM	G6691A
Cartuccia di ricambio per flussimetro ADM	G6692A



## PRODOTTI DI CONSUMO AGILENT INTUVO

### Filtro di purificazione gas

Il sistema con filtro di purificazione gas Agilent migliora la qualità dei gas erogati al sistema GC Intuvo per la massima produttività. La disponibilità di gas purificati riduce il rischio di danni alla colonna, la perdita di sensibilità e i tempi di inattività degli strumenti. Inserendo un sistema con filtro di purificazione gas nella linea del gas immediatamente a monte dell'iniettore dello strumento è possibile ridurre significativamente il livello di impurezze, migliorando in tal modo la qualità dell'analisi in tracce.

Sostituendo i filtri una volta raggiunta la capacità massima di assorbimento si proteggono al meglio le colonne per GC Intuvo e l'hardware analitico. Gli indicatori sensibili cambiano colore segnalando quando è giunto il momento di sostituire il filtro.

Il sistema Intuvo è dotato di un comparto migliorato per la trappola di spurgo split GC, che agevola le operazioni di sostituzione. Le trappole di spurgo split trattengono i contaminanti rilasciati dai sistemi di iniezione split. Pertanto, la cartuccia di spurgo split deve essere sostituita ogni sei mesi per evitare l'instabilità dei flussi, danni alla valvola di spurgo split, carryover del campione e l'aumento di odori indesiderati in laboratorio.



Kit di filtri di purificazione gas, CP17995



Trappola di spurgo split, cartuccia singola, 5188-6495

Descrizione	Codice
Kit filtro di purificazione gas, Intuvo, include staffa, unità di connessione e filtro	CP17995
Filtro di purificazione gas di ricambio, gas di trasporto	CP17973
Trappola di spurgo split, cartuccia singola	5188-6495
Trappola di spurgo split, 2/conf.	G1544-80530

### Rivelatore di perdite di gas

Le perdite di gas sono all'origine del rumore del rivelatore e dell'instabilità della linea di base, riducono la durata delle colonne e provocano sprechi del costoso gas di trasporto. Il rivelatore elettronico di perdite di gas G3388B di Agilent è una soluzione semplice per individuare rapidamente le perdite nel sistema e prevenire i tempi di fermo macchina.

### Kit di installazione Intuvo

Contiene tutte le attrezzature necessarie per installare il sistema GC Intuvo.

- Raccordi, 0,125 pollici, ottone, 20/conf.
- Rivelatore di perdite, 8 once
- Raccordo a T, in ottone da 0,125 pollici, 4/conf.
- Tubo in rame da 0,125 x 0,065 pollici, serpentina da 50 piedi
- Valvola a sfera, 0,125 pollici, 2/conf.

Descrizione	Codice
Kit di installazione Intuvo	19199U

- Kit di attrezzi Intuvo contenente:
  - Borsa degli attrezzi
  - Utensile, chiave da 0,25 a 0,3125 pollici
  - Tagliatubi
  - Cacciavite Torx T20
  - Cacciavite Torx T10
  - Lente di ingrandimento
  - Attrezzo per setti, impugnatura zigrinata
  - Pinzette, lunghezza 4,75 pollici
  - Pinzette con punta ad ago, ganasce appuntite seghettate





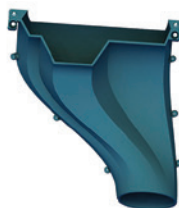
G4591-20320



G4581-20006



G4582-20085



G4580-68300

## Parti uniche per rivelatore

Descrizione	Codice
Jet per FID, d.i. 0,11 pollici	G4591-20320

## Bulloni a pressione

Descrizione	Codice
Bullone a pressione, estremità del rivelatore	G4583-20005
Bullone a pressione, Intuvo	G4581-60260
Bullone a pressione, Guard Chip	G4581-20006
Bullone a pressione, iniettore split/splitless	G4582-20085
Bullone a pressione, iniettore multimodale	G4586-20027

## Attrezzi

Descrizione	Codice
Chiave, a forchetta, 0,3125 pollici	8710-2801
Chiave, a forchetta, 0,25 pollici	8710-2800
Kit cacciavite dinamometrico, include G4581-20522 e 8710-2790	5190-9571
Estensione cacciavite dinamometrico*	G4581-20522
Cacciavite, dinamometrico, regolabile preimpostato*	8710-2790

\* Incluso in 5190-9571

## Condotto di scarico

Descrizione	Codice
Condotto di scarico	G4580-68300

### DEDICATI A CIÒ CHE SAI FARE MEGLIO

Da oltre 40 anni Agilent si occupa dello sviluppo e della manutenzione di strumenti affidabili per garantire successo e competitività. Affidati ad Agilent per proteggere i tuoi investimenti grazie a un'ampia gamma di servizi, supportati da una rete globale di professionisti esperti nell'assistenza che si impegnano per la produttività del tuo laboratorio.



#### Garanzia di assistenza Agilent

Se si verifica un guasto a uno strumento coperto da un contratto di assistenza Agilent, ne viene garantita la riparazione o la sostituzione gratuita.

Nessun'altra azienda offre lo stesso livello di impegno mirato a mantenere la massima efficienza del laboratorio.

### Servizi di assistenza Agilent Advantage

#### Il miglior servizio disponibile per i tuoi strumenti Agilent

Agilent offre una gamma flessibile di piani di assistenza per permetterti di scegliere il livello di copertura più adatto al tuo laboratorio.

- **Agilent Advantage Gold:** copertura prioritaria per i massimi livelli di produttività e tempo di operatività.
- **Agilent Advantage Silver:** copertura completa per rendere le attività del tuo laboratorio più sicure.
- **Agilent Advantage Bronze:** copertura totale delle riparazioni a un costo annuale fisso.
- **Servizio di riparazione Agilent:** copertura di base per una riparazione affidabile degli strumenti.

I servizi di assistenza Agilent Advantage includono Agilent Remote Advisor per il monitoraggio e la diagnostica remoti in tempo reale. Mediante connessioni Internet sicure puoi interagire con il personale tecnico Agilent, ricevere dettagliati report dello strumento e configurare la ricezione di notifiche via SMS o e-mail prima che si verifichi un problema, per aumentare al massimo il tempo di operatività degli strumenti e ottimizzare i flussi di lavoro del laboratorio.



I responsabili e gli utilizzatori dei laboratori hanno indicato Agilent come loro prima scelta per i servizi generali di conformità del laboratorio.

### Servizi per la conformità Agilent

#### Qualifica delle apparecchiature conforme ai requisiti più severi

I responsabili e gli utilizzatori dei laboratori hanno indicato Agilent come loro prima scelta per i servizi generali di conformità del laboratorio.

Agilent Enterprise Edition Compliance è una soluzione sviluppata per ottimizzare la conformità a ogni livello del laboratorio. Utilizzata in tutto il mondo nei laboratori regolamentati, inclusi gli enti regolatori e le organizzazioni di standardizzazione, grazie a Enterprise Edition Compliance sarai in grado di:

- rendere più efficiente la qualifica mediante l'automazione dei protocolli su più piattaforme per ottenere una maggiore efficienza e ridurre al minimo i rischi legati alla regolamentazione,
- standardizzare l'intero spettro delle procedure di conformità grazie a una progettazione dei test sicura e compatibile con tutti gli strumenti,
- aggiungere, rimuovere e riconfigurare i test in base alle specifiche esigenze degli utilizzatori,
- ridurre in misura significativa i tempi della revisione ad opera del personale grazie a report generati al computer, non falsificabili e formattati in maniera uniforme.

### Servizi di formazione e consulenza Agilent

#### Le nostre menti migliori al tuo servizio

Sfrutta al meglio gli strumenti affidandoti ai servizi di formazione e consulenza offerti dagli stessi esperti che hanno progettato gli strumenti, il software e i processi che impieghi ogni giorno.

- Formazione in aula e presso la sede del cliente su funzionamento degli strumenti, risoluzione dei problemi e manutenzione
- Servizi di consulenza personalizzati per rispondere alle specifiche esigenze del tuo laboratorio

### Agilent Value Promise: 10 anni di valore garantito

Oltre a migliorare costantemente i propri prodotti, Agilent è l'unica azienda del settore a offrire una garanzia di valore della durata di 10 anni. Agilent Value Promise garantisce almeno 10 anni di utilizzo dello strumento a partire dalla data di acquisto. In caso contrario, ti verrà riconosciuto il valore residuo del sistema per l'aggiornamento a un modello superiore. Agilent non solo garantisce un acquisto sicuro del prodotto, ma ne difende il valore nel tempo.

Per informazioni più dettagliate, visita il sito:

**[www.agilent.com/chem/services](http://www.agilent.com/chem/services)**

oppure contatta il rappresentante Agilent locale.

### Assistenza tecnica al lavoro per te

Hai una domanda su hardware, software, un'applicazione, la riparazione dello strumento o la risoluzione dei problemi? Gli esperti Agilent sono disponibili a rispondere a ogni domanda. Grazie all'esperienza maturata in anni di attività di laboratorio, i nostri specialisti dell'assistenza tecnica mettono a tua disposizione una miniera di informazioni approfondite e competenze.

In caso di domande relative ai prodotti di consumo inclusi in questo catalogo, contatta l'ufficio Agilent locale o il distributore autorizzato Agilent oppure visita il sito

**[www.agilent.com/chem/techsupport](http://www.agilent.com/chem/techsupport)**

### Servono più informazioni?

Visita il sito **[www.agilent.com/chem/contactus](http://www.agilent.com/chem/contactus)**

- Trova l'ufficio o il distributore Agilent più vicino per disporre di assistenza tecnica da parte di esperti.
- Usufruisci di assistenza telefonica rapida su vendite e prodotti: non devi far altro che scorrere il menu a tendina per selezionare il tuo Paese.
- Puoi ricevere assistenza tramite e-mail utilizzando i pratici moduli online.

Maggiori informazioni:  
[www.agilent.com/chem/intuvo](http://www.agilent.com/chem/intuvo)  
[www.agilent.com/chem/intuvocolumns](http://www.agilent.com/chem/intuvocolumns)  
[www.agilent.com/chem/intuvosupplies](http://www.agilent.com/chem/intuvosupplies)

Acquista online:  
[www.agilent.com/chem/store](http://www.agilent.com/chem/store)

Italia  
numero verde 800 012 575  
[customercare\\_italy@agilent.com](mailto:customercare_italy@agilent.com)

Europa  
[info\\_agilent@agilent.com](mailto:info_agilent@agilent.com)

Le informazioni fornite possono variare senza preavviso.

© Agilent Technologies, Inc. 2017  
Pubblicato negli Stati Uniti, 31 maggio 2017  
5991-7292ITE



**Agilent Technologies**