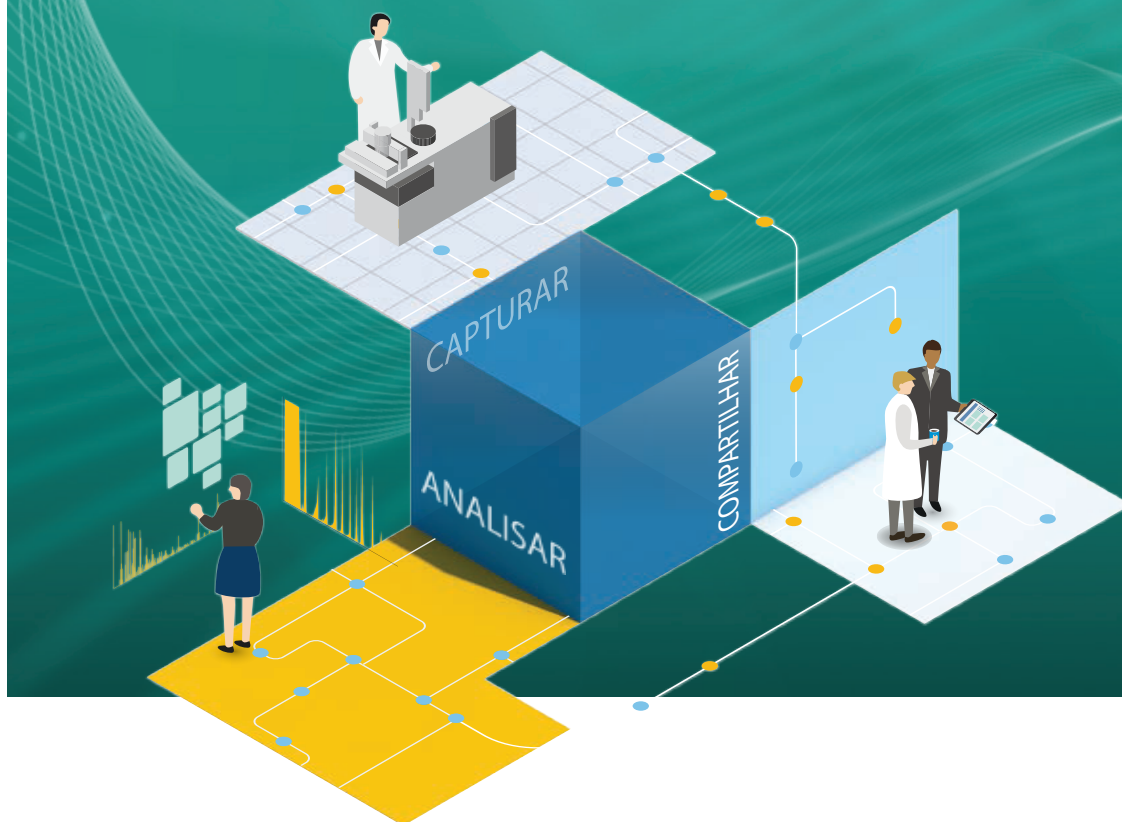




Agilent
OpenLAB

Gestão de conteúdo eletrônico Agilent OpenLAB (ECM)

O CENTRO DE DADOS DO LABORATÓRIO



Agilent Technologies

GESTÃO DE CONTEÚDO ELETRÔNICO AGILENT OPENLAB (ECM)

PORQUE VOCÊ LEVA OS SEUS DADOS A SÉRIO

Os seus dados científicos são simplesmente os seus ativos mais importantes. Para apresentar com êxito os seus resultados, e atender aos requisitos atuais de integridade dos dados, você precisa da plataforma de tecnologia mais confiável e atualizada.

O OpenLAB ECM é a solução mais completa para proteger, armazenar e acessar os seus dados. Para iniciantes, ele permite coletar dados de qualquer local ou fonte, preservando a integridade dos seus dados. Além disso, o OpenLAB ECM oferece operações escaláveis e transparentes que permitem que você controle os seus dados sem afetar a produtividade ou interromper os fluxos de trabalho do laboratório.



GARANTA DADOS SEGUROS

Você tem certeza de que os dados em suas estações de trabalho individuais estão seguros e protegidos contra modificação ou exclusão?

Se você precisa controlar o tempo, as datas e os usuários ou estar em conformidade com as normas cada vez mais rigorosas, o OpenLAB ECM pode ajudar o seu laboratório a produzir informações precisas e contribuir com a integridade dos dados. Você terá as ferramentas necessárias para colocar a ALCOA+ em ação, sem adicionar tarefas desnecessárias ao trabalho diário da sua equipe. Com o OpenLAB CDS é possível:

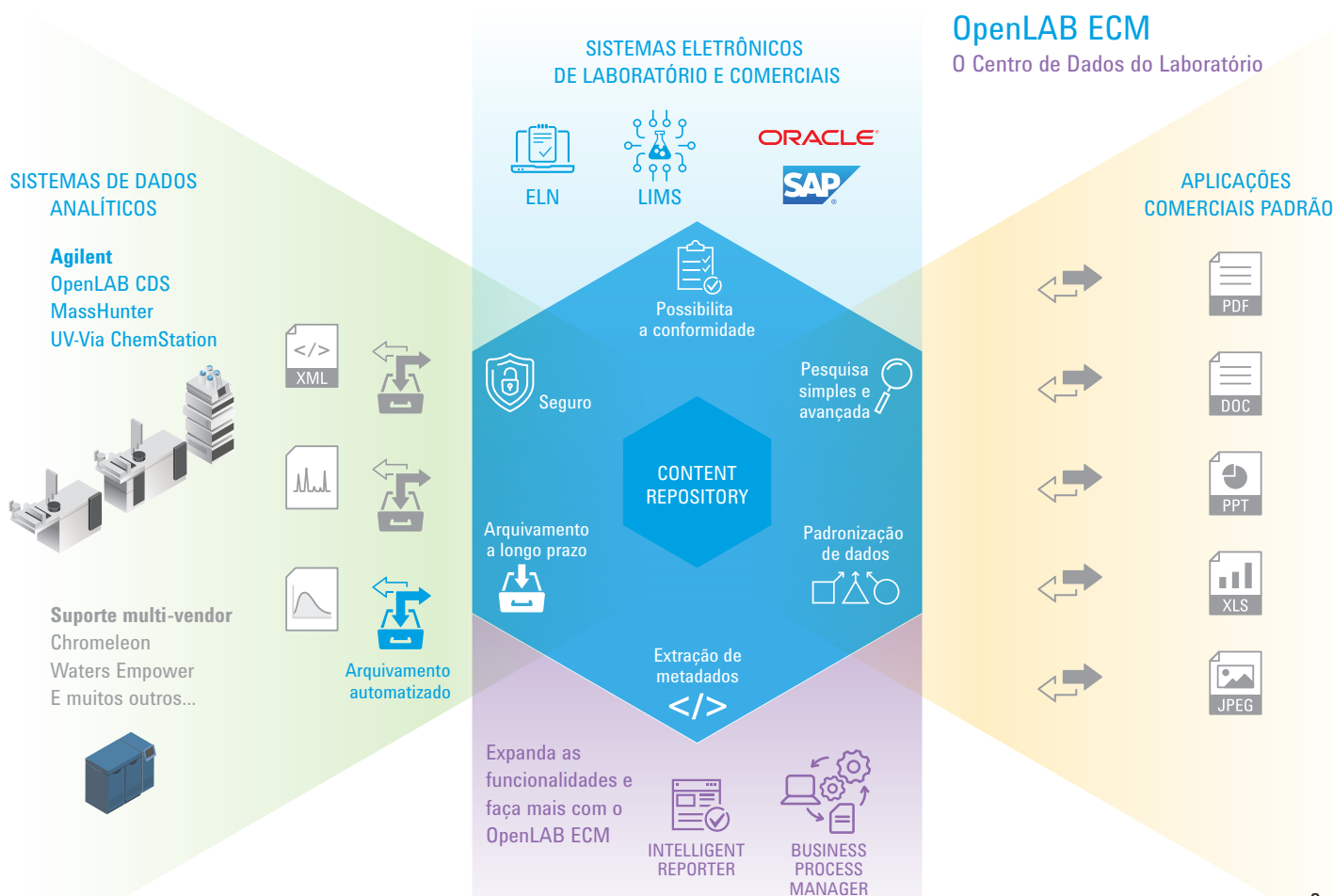
- Ter certeza de que os seus dados estão seguros com um sistema que funciona perfeitamente com as proteções da sua infraestrutura.
- Escolher facilmente o nível de proteção, precisão e consistência dos registros para obter o máximo de tranquilidade.
- Proteger o trabalho concluído, bloqueando dados de uma determinada idade contra a edição posterior, preservando sua acessibilidade.
- Alcançar os padrões exatos de integridade dos dados necessários com um sistema flexível e uma equipe de suporte global excepcional.

Os critérios que definem a integridade de dados

ALCOA+ refere-se aos requisitos de integridade dos dados decretados pelos padrões internacionais, como US FDA 21 CFR Parte 11, Anexo 11 da UE, China GMP 163 e Apêndice 2, ISO/IEC 17025 e 40 CFR Partes 80 e 160.

Para estar em conformidade com essas normas, os dados do seu laboratório devem ser:

- Atribuíveis
- Legíveis
- Contemporâneos
- Originais
- Precisos
- Completos
- Consistentes
- Duradouros
- Disponíveis



Seguro e escalável, o OpenLAB ECM oferece a você um repositório único para todos os dados, resultados e documentação comprobatória de seus experimentos.



CONECTE OS DADOS COM A SUA EQUIPE

Imagine uma empresa segura e conectada onde os dados são disponibilizados imediatamente aos membros corretos da equipe onde quer que eles estejam trabalhando. O OpenLAB ECM possibilita isso ao permitir acesso instantâneo a dados organizados e pesquisáveis, aumentando o fluxo de informações no seu laboratório.

Acessar rapidamente os dados corretos quando não há tempo suficiente pode ser um desafio. O OpenLAB ECM garante que você terá os dados que você precisa sempre à mão ao:

- Importar e organizar dados de qualquer tipo de forma automática e segura
- Retornar resultados de busca que incluem apenas o necessário, quando você precisar
- Oferecer visualizações detalhadas de dados de sistemas de cromatografia usados com frequência
- Reduzir a sobrecarga de manutenção ao armazenar todas as informações essenciais em um local de back-up
- Remover as etapas de transferência de dados manual ao coletar e organizar os dados automaticamente

GERENCIE SEUS DADOS... E O SUCESSO DO SEU LABORATÓRIO

Você acha difícil integrar novos membros à equipe? Você tem certeza de que todos na sua equipe estão seguindo de forma consistente os seus procedimentos publicados?

Empresas bem sucedidas criam processos que compensam variações naturais em conhecimento e experiência. Com o software adicional Business Process Manager, o OpenLAB ECM é como um supervisor automatizado que permite:

- Guiar tarefas automaticamente para indivíduos designados com base em alertas de instrumentos, especificações de dados ou outras informações condicionais
- Criar fluxos de trabalho que garantem que tarefas fundamentais sejam concluídas na ordem correta
- Resolver problemas rapidamente alertando membros da equipe designados quando os resultados estão fora de especificação ou quando os documentos perderem a validade

ACESSE DADOS RAPIDAMENTE E MANTENHA A SUA EQUIPE NA TAREFA

Armazenar dados em estações de trabalho isoladas está causando atrasos? Agilize as investigações analíticas e aumente a eficiência do laboratório automatizando atribuições e centralizando a disponibilidade de informações.

- Analise as inspeções e as investigações analíticas com acesso instantâneo a todos os dados necessários
- Mantenha os instrumentos e os técnicos trabalhando durante análises e inspeções de dados ao acessar os dados centralmente, e não no instrumento
- Agilize a disponibilização de dados ao alertar imediatamente a sua equipe quando os dados estiverem prontos para análise e aprovação

Inovação com propósito

Quando desenvolvemos o OpenLAB ECM, tivemos como base nossa profunda compreensão dos requisitos de TI e QA. O resultado é um conjunto de software potente que dá respaldo ao seu laboratório com:

- Armazenamento, backup e recuperação centralizados
- Arquitetura escalável
- Upload e arquivamento automatizados
- Integridade dos dados
 - Dados consistentes, precisos e protegidos
 - Monitoramento de atividades abrangente e automatizado
 - Rastreabilidade total

4 ELEMENTOS PODEROSOS QUE DIFERENCIAM O OPENLAB ECM

1

GERENTE DE INFORMAÇÕES ABRANGENTE

plataforma neutra de dados

Oferece gerenciamento completo do ciclo de vida de todos os dados, conteúdo e processos de dentro e fora do seu laboratório. A plataforma integra-se perfeitamente aos sistemas de dados de cromatografia, assim como a outros sistemas empresariais e laboratoriais.

2

COLETOR DE DADOS AUTOMATIZADOS

programador do OpenLAB ECM

Um serviço escalável que coleta com segurança todos os dados necessários de qualquer local ou fonte de dados e os organiza para facilitar e otimizar a pesquisa.

3

MECANISMO DE PRODUTIVIDADE AUTOMATIZADO

OpenLAB ECM Business Process Manager*

Avalia informações de muitas fontes, em relação a especificações, e as encaminha aos usuários para atribuir trabalhos, análises e aprovações de forma guiada. A interface de arrastar e soltar facilita o desenvolvimento de scripts, oferecendo a você a flexibilidade para modificar ou adicionar fluxos de trabalho conforme a necessidade.

4

ANALISTA AUTOMATIZADO

OpenLAB ECM Intelligent Reporter*

Armazena automaticamente dados cromatográficos comuns para facilitar a criação de relatórios simples e personalizados. Você também pode compilar dados de fontes diferentes, além de incorporar cálculos personalizados, para disponibilizar relatórios com gráficos sobre a utilização do instrumento, a produtividade e outras tendências de interesse.

* OpenLAB Business Process Manager e OpenLAB ECM Intelligent Reporter devem ser comprados separadamente.

"Isso fez com que introduzíssemos um prazo de entrega ainda mais curto, com uma redução de 20% do tempo de resposta anterior... Os analistas podem realizar o trabalho com mais satisfação e menos stress. Os clientes obtêm os resultados mais rapidamente e os dados são confiáveis."

—**MARTIN HERMSEN**, ANALISTA NO DEPARTAMENTO DE DESENVOLVIMENTO E PESQUISA DA EUROFINS ANALYTICO.

SOFTWARE OPENLAB: DESVENDE O FUTURO

Você está no controle com o software OpenLAB. Esta solução integrada ajudará você a capturar, analisar e colaborar com dados de modo a agregar valor de negócios. E nossos consultores experientes de serviços profissionais de informática estão aqui para ajudá-lo em cada etapa, para que você possa começar a usufruir das vantagens do software OpenLab o mais rápido possível.

SISTEMA DE DADOS DE CROMATOGRAFIA

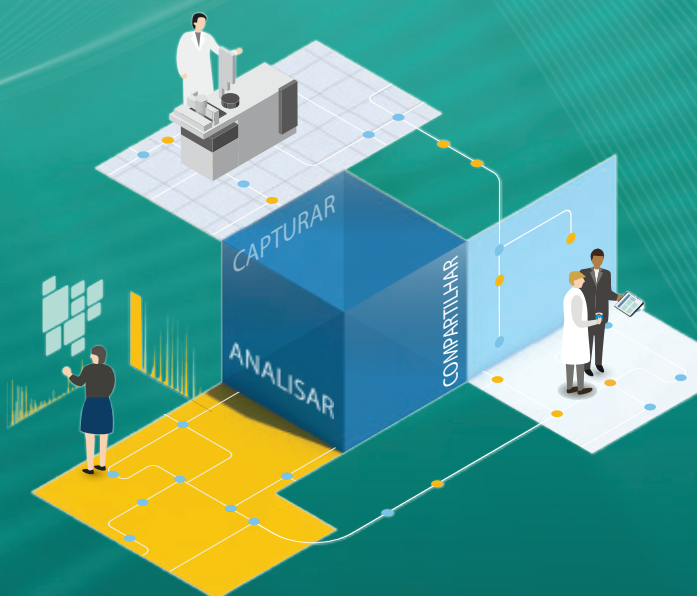
- Controle instrumentos da Agilent e de outros fabricantes
- Acelere o processamento de dados e relatórios
- Monitore os instrumentos do laboratório usando visualizações rápidas
- Simplifique os processos do laboratório e de TI

GESTÃO DE CONTEÚDO

- Proteja arquivos de qualquer formato, de qualquer fornecedor em um repositório central
- Acesse dados e informações a qualquer momento, em qualquer lugar
- Ofereça suporte a iniciativas de conformidade regulatória

ELECTRONIC LAB NOTEBOOK

- Capture resultados laboratoriais de diversos sistemas analíticos
- Acelere a busca e a recuperação de dados com a gestão avançada de consultas
- Promova a co-autoria e a colaboração
- Proteja a propriedade intelectual e mantenha a rastreabilidade de registros





Pronto para um laboratório conectado e confiável?

Conquiste o sucesso e a confiabilidade em seus processos com todos os seus dados essenciais, organizados e seguros, em um local central.

Entre em contato conosco e descubra por que o OpenLAB ECM é o software escolhido por 10 das 11 principais empresas farmacêuticas do mundo todo.

Saiba mais

www.agilent.com/chem/openlabecm

Encontre um centro de atendimento ao cliente da Agilent em sua região:

www.agilent.com/chem/contactus

Brasil

0800 7281405

chem_vendas@agilent.com

Europa

info_agilent@agilent.com

Ásia e Pacífico

inquiry_lsca@agilent.com

Essas informações estão sujeitas a alterações sem aviso prévio.

© Agilent Technologies, Inc. 2016
Impresso nos EUA 19 de dezembro de 2016
5991-7688PTBR



Agilent Technologies