



# ALTE PRESTAZIONI AI PIÙ ALTI VALORI DI PRESSIONE

Colonne Agilent InfinityLab Poroshell 120 da 1,9  $\mu\text{m}$  per UHPLC

Part of the  
**InfinityLab**  
family

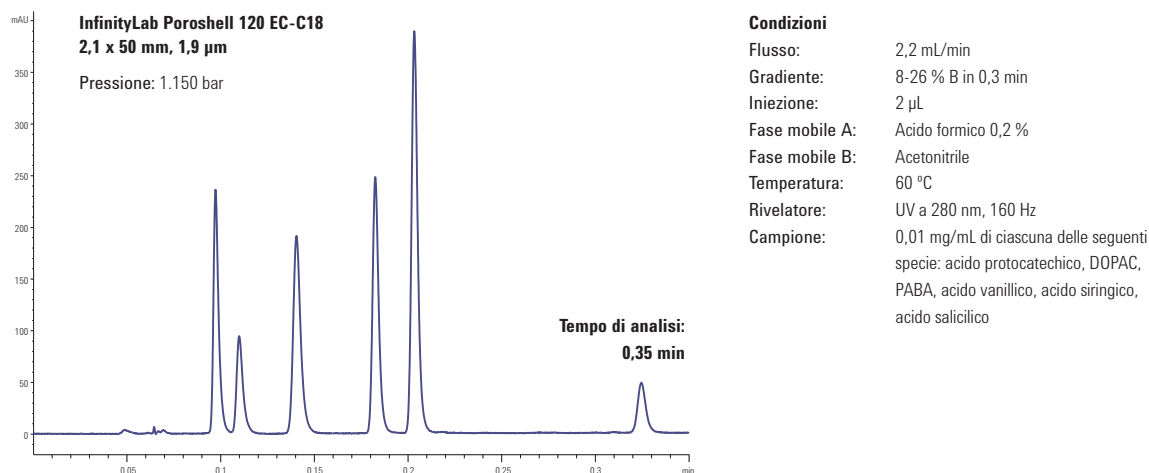


**Agilent Technologies**

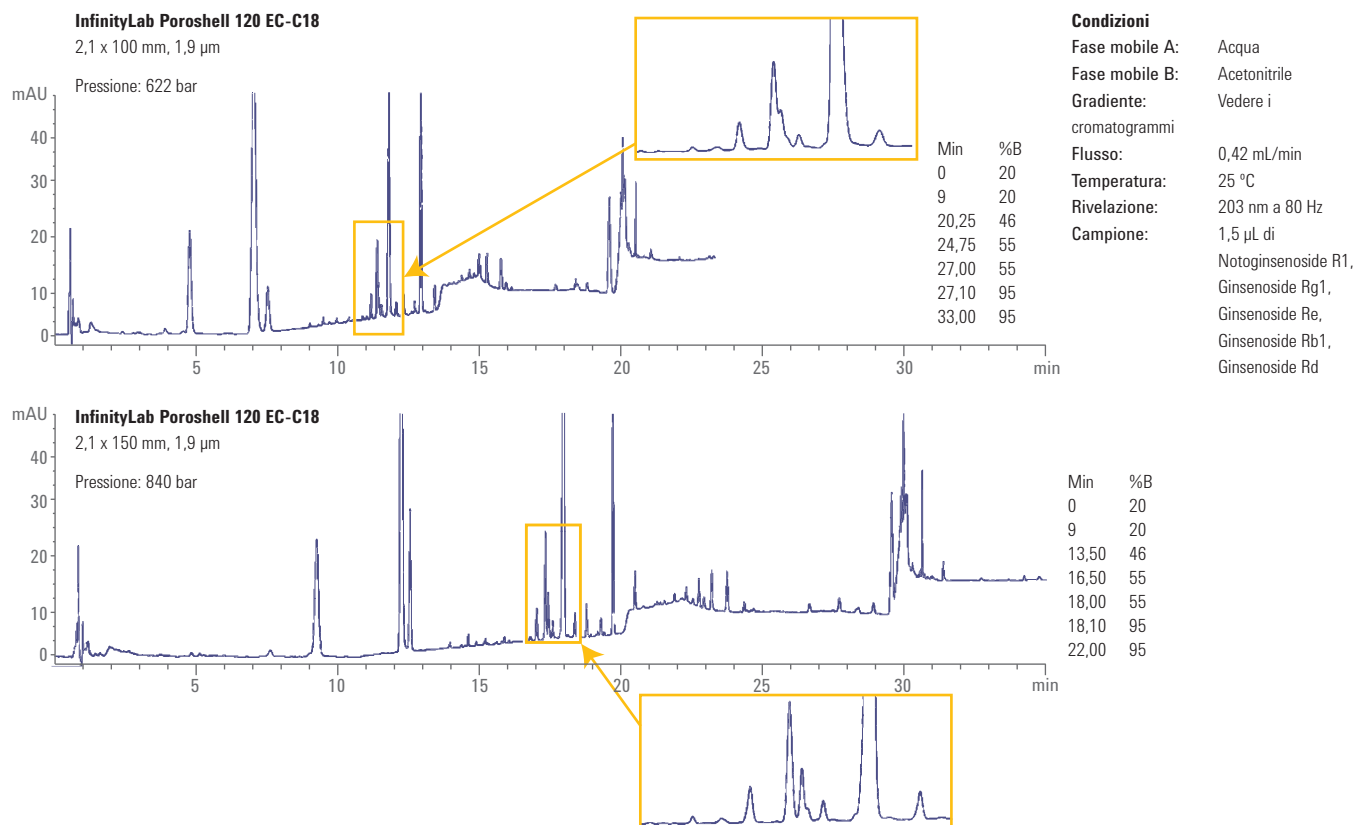
# COLONNE CHE TI PERMETTONO DI SFRUTTARE L'INTERO POTENZIALE DELL'UHPLC

Le nuove colonne Agilent InfinityLab Poroshell 120 da 1,9  $\mu\text{m}$ , una combinazione unica tra alta efficienza, valori di pressione gestibili e lunga durata, ti permettono di sfruttare l'intero potenziale dell'UHPLC.

## Le separazioni ultra-fast aumentano la produttività e riducono il costo per campione



## Le separazioni ad alta risoluzione migliorano l'accuratezza e la precisione dei risultati, riducendo la necessità di ripetere l'analisi

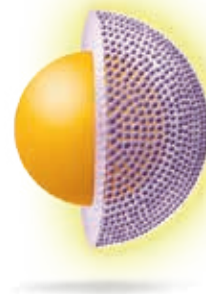


## Stabilità per fasi mobili a pH elevato

Le particelle InfinityLab Poroshell HPH-C18 sono prodotte modificando chimicamente lo strato poroso mediante una tecnologia proprietaria che assicura stabilità a pH elevato. Ciò significa che puoi utilizzare le colonne InfinityLab Poroshell 120 da 1,9 µm per ogni esigenza di sviluppo di metodi Fast LC, indipendentemente dal pH della fase mobile.

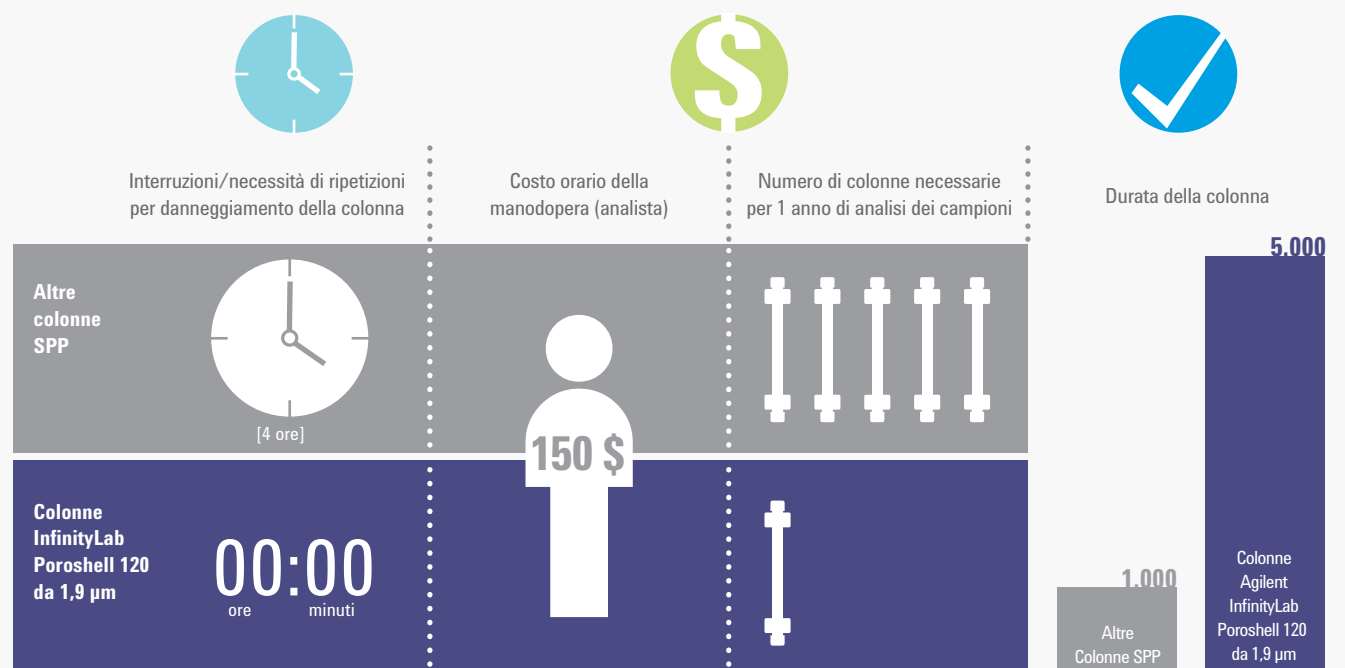
## Prestazioni affidabili: test della durata della colonna a 1.000 bar

Le colonne InfinityLab Poroshell 120 da 1,9 µm rimangono stabili per 5.000 iniezioni alle condizioni UHPLC ad alta pressione. Questo valore è almeno cinque volte più alto rispetto ad altre colonne con particelle a superficie porosa (SPP).



## Un valore economico di rilievo per il laboratorio

La lunga durata delle colonne InfinityLab Poroshell 120 da 1,9 µm non solo riduce i costi, ma anche la frequenza delle costose interruzioni e ripetizioni delle analisi necessarie a causa del danneggiamento della colonna.



## Un'ampia scelta di dimensioni delle particelle per qualsiasi separazione

Le colonne InfinityLab Poroshell 120 sono disponibili con particelle di tre diametri diversi. Scegli la dimensione più adatta alle specifiche esigenze di separazione e la compatibilità ottimale con la strumentazione LC in uso.

Dimensioni delle particelle	Vantaggio
1,9 µm	Massime prestazioni UHPLC
2,7 µm	Prestazioni UHPLC affidabili a basse pressioni
4 µm	Miglioramento delle prestazioni HPLC

## Informazioni per gli ordini

Ottimale per	Uso generico			Fasi mobili a pH elevato	Selettività alternativa	Composti più polari
Dimensioni (mm)	EC-C18	EC-C8	Phenyl-Hexyl	HPH-C18	PFP	HILIC
<b>Colonne InfinityLab Poroshell 120 da 1,9 µm: massime prestazioni UHPLC</b>						
3,0 x 150	693675-302	693675-306	693675-312	693675-502	693675-308	693675-301
3,0 x 100	695675-302	695675-306	695675-312	695675-502	695675-308	695675-301
3,0 x 50	699675-302	699675-306	699675-312	699675-502	699675-308	699675-301
2,1 x 150	693675-902	693675-906	693675-912	693675-702	693675-408	693675-901
2,1 x 100	695675-902	695675-906	695675-912	695675-702	695675-408	695675-901
2,1 x 50	699675-902	699675-906	699675-912	699675-702	699675-408	699675-901
<b>Pre-colonne per colonne InfinityLab Poroshell 120 da 1,9 µm (3/cfz.): ulteriore prolungamento della durata delle colonne</b>						
3,0 x 5	823750-940	823750-941	823750-943	823750-945	823750-942	823750-944
2,1 x 5	821725-940	821725-941	821725-943	821725-945	821725-942	821725-944

Tutte le colonne InfinityLab Poroshell 120 da 1,9 µm sono fornite con ID della colonna pre-impostato

Nota: Pre-colonne e colonne InfinityLab Poroshell 120 da 1,9 µm sono compatibili con una pressione nominale massima di 1.300 bar

Maggiori informazioni

[www.agilent.com/chem/discoverporoshell](http://www.agilent.com/chem/discoverporoshell)

Acquista online

[www.agilent.com/chem/store](http://www.agilent.com/chem/store)

Per trovare un centro assistenza clienti Agilent locale

[www.agilent.com/chem/contactus](http://www.agilent.com/chem/contactus)

Italia

numero verde 800 012 575

[customercare\\_italy@agilent.com](mailto:customercare_italy@agilent.com)

Europa

[info\\_agilent@agilent.com](mailto:info_agilent@agilent.com)



**Agilent InfinityLab** è una gamma ottimizzata di colonne, prodotti di consumo e strumenti per LC progettati per lavorare insieme in perfetta armonia. Insieme al software OpenLAB e ai servizi di assistenza Agilent CrossLab, Agilent InfinityLab offre il supporto end-to-end necessario per rendere ogni giorno più produttivo.

Solo per scopi di ricerca. Non utilizzabili per procedure diagnostiche.  
Le informazioni fornite possono variare senza preavviso.

© Agilent Technologies, Inc., 2016  
Stampato negli USA, martedì 1° novembre 2016  
5991-73521TE