

Agilent 1290 Infinity II 制备型 Open-Bed 馏分收集器

**全面收集，滴水不漏**



## 液相色谱纯化的新标杆

利用全新 Agilent 1290 Infinity II 制备型 Open-Bed 馏分收集器高效收集所有目标组分，为您的半制备和制备型液相色谱纯化工作流程设立新标杆。这款全新安捷伦模块仅占用极小的台面空间，同时可进行自动化的高容量馏分收集。

### 获得液相色谱纯化工作流程的高效率

安捷伦致力于帮助您解决纯化挑战：

- **大幅提高纯化效率**

延迟体积降至极低，大幅减小了峰扩散和交叉污染，以获得极高的回收率和纯度

- **大幅提高仪器效率**

可变柱床配置最多能够收集 432 种独立馏分或 5.9 L 的体积，具有较高的灵活性和通量

- **大幅提高实验室效率**

每个模块都具有极高馏分容量，可优化台面占用且最多能组合四台馏分收集器，从而满足当前和未来的应用需求

### 极低的延迟体积

预配置管线工具包可在任意流速下优化性能，还能在大大减少峰扩散与馏分间交叉污染的同时实现轻松设置。独特的自动化延迟传感器确保获得准确的峰收集。

### 高效收集

新型 X-Z-θ 探头可在容器间快速移动，从而大大减少探头在容器间移动时的样品损失。

**BIO  
INERT**

### 生物惰性

这款 Open-Bed 馏分收集器采用完全不含金属的流路，也是用于蛋白质纯化的理想解决方案。

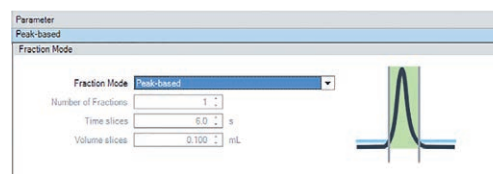
### 即时交互的信息

每个抽屉上的指示灯可显示出加载状态、当前活动和可操作性的信息。



### 准确的收集模式

基于时间、峰值或质量的馏分触发有助于提高准确度，并使每一次运行均获得可重现的馏分收集。



### 无可比拟的灵活性

使用适合您应用的容器类型收集馏分。使用外径 12、16、25 或 30 mm 以及长度 100 或 150 mm 的管尺寸。

### 轻松设置

包括 ID 标签的抽屉和管架，可实现快速设置和准确鉴定。

### 更高容量

最多容纳三个抽屉，每个抽屉有两个管架。



了解更多信息

**[www.agilent.com/chem/open-bed-fc](http://www.agilent.com/chem/open-bed-fc)**

查找安捷伦客户服务中心

**[www.agilent.com/chem/contactus-cn](http://www.agilent.com/chem/contactus-cn)**

免费专线：

**800-820-3278**

**400-820-3278（手机用户）**

联系我们：

**[LSCA-China\\_800@agilent.com](mailto:LSCA-China_800@agilent.com)**

在线询价：

**[www.agilent.com/chem/erfq-cn](http://www.agilent.com/chem/erfq-cn)**

本文中的信息、说明和指标如有变更，恕不另行通知。

© 安捷伦科技（中国）有限公司，2016

2016 年 10 月 1 日，中国出版

5991-7225CHCN



**Agilent Technologies**